

중대재해 발생 알림

배포일시 : 2024년 7월 2일 14:00

중대재해
사이렌



'24년 7월 1일(월) 09:00경 부산 동구 소재 00대로에서 분뇨수거 작업 후 호스를 정리하던 중 차량이 경사로에서 밀리며 재해자가 차량에 부딪혀 사망



예방대책



- 차량계 하역운반기계에서 운전자가 이탈하는 경우 원동기를 정지시키고 고임목 설치, 브레이크 체결 등 갑작스러운 이동을 방지하기 위한 조치를 실시 후 작업합니다.

중대재해 발생 알림

배포일시 : 2024년 7월 3일 13:30

중대재해
사이렌



'24년 7월 1일(월) 15:58경 경북 상주시 소재 00전선
이설공사 현장에서 **통신선 철거 작업 중 재해자가**
고소작업차 버킷 상단부에서 5m 아래 바닥으로
떨어져 사망



예방대책



- 고소작업대 사용 시 붐대를 상승시킨 상태에서 작업대를 벗어나서는 안되며 반드시 안전모 및 안전대를 착용하고 안전고리 체결한 후 작업을 실시합니다.

중대재해 발생 알림

배포일시 : 2024년 7월 4일 11:10

중대재해
사이렌



'24년 6월 28일(금) 17:51경 경기 광주시 소재 00 유리제품 제조공장에서 **화물자동차 위에 올라가 로프를 묶는 작업중 재해자가 약 2m 아래 바닥으로 떨어져 치료 중 7.3. 사망**



예방대책



- 떨어질 위험이 있는 곳에서는 반드시 안전모 등의 개인보호구를 착용하고 근로자가 안전하게 상하차할 수 있도록 작업발판을 설치하여 작업을 실시합니다.

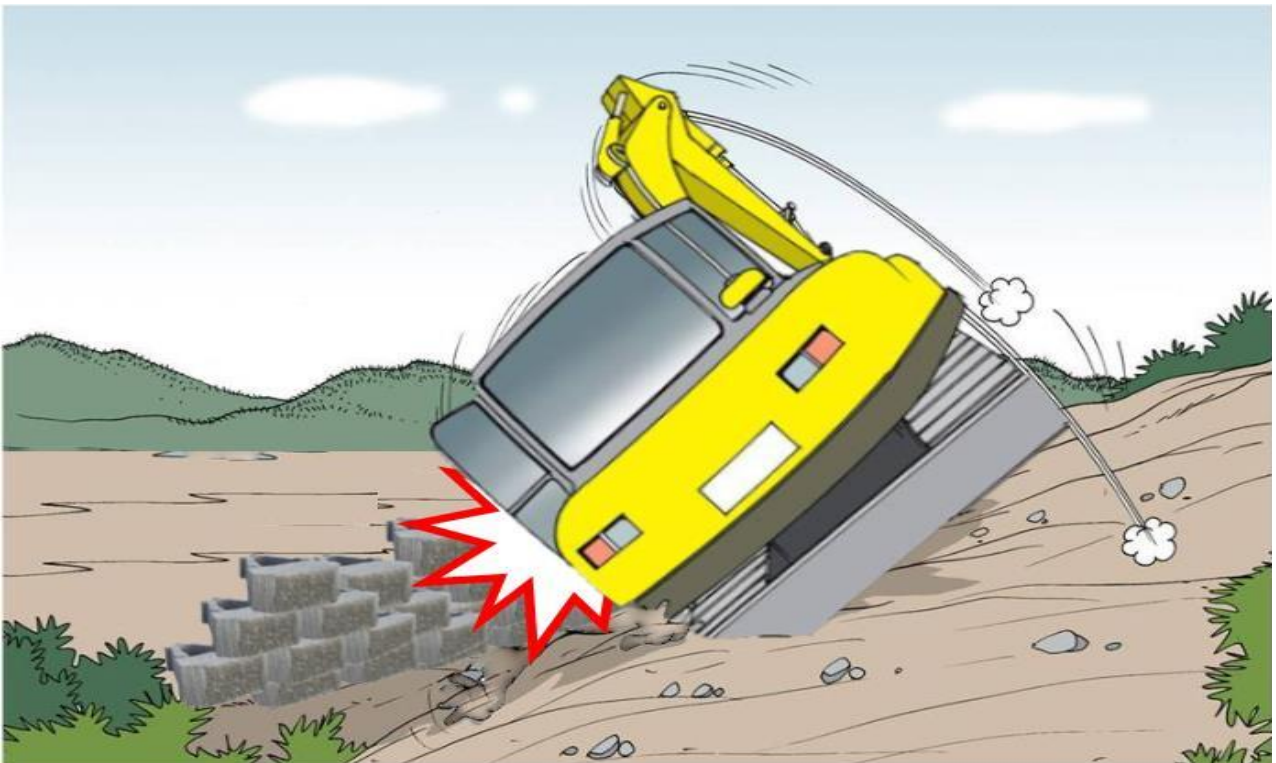
중대재해 발생 알림

배포일시 : 2024년 7월 8일 15:40

중대재해
사이렌



'24년 7월 5일(금) 14:50경 경기 용인시 소재 00 상가건물 건설공사 현장에서 굴착기로 인양 작업 중 경사면에 위치한 굴착기가 넘어지며 재해자가 건설자재와 부딪혀 사망



예방대책



- 굴착기 사용 작업시 해당 기계의 굴러 떨어짐을 방지하기 위해 작업장소의 지형 및 지반 상태를 확인하고 작업방법 등을 포함한 작업계획서를 작성하여 근로자에게 교육 후 작업을 실시합니다.

중대재해 발생 알림

배포일시 : 2024년 7월 8일 16:40

중대재해
사이렌



‘24년 7월 2일(화) 13:25경 제주 제주시 소재 00
매장유산 조사현장에서 재해자가 굴착지 바닥면 정리
작업 중 굴착지 측면이 붕괴되며 토사에 깔려
치료 중 7.6. 사망



예방대책



- 굴착작업 시 지반의 종류·상태에 적합한 무너짐 방지대책을 수립하고 작업자들에게 교육 후 이를 준수하며 작업을 실시합니다.

중대재해 발생 알림

배포일시 : 2024년 7월 8일 16:50

중대재해
사이렌



'24년 7월 5일(금) 15:45경 부산 사하구 소재 OO오피스텔
신축공사 현장에서 **재해자가 주차타워 내부 철골구조물
설치 작업 중 약 36m 아래 바닥으로 떨어져 사망**



예방대책



- 추락 위험이 있는 장소에서는 안전대 부착설비를 설치하고 근로자가 안전대를 연결하여 작업하도록 관리·감독합니다.

중대재해 발생 알림

배포일시 : 2024년 7월 9일 13:10

중대재해
사이렌



'24년 7월 5일(금) 16:00경 경기 성남시 소재 00
병원 구조물 설치공사 현장에서 **철골구조물 상부에
올라 절단 작업중 약 4m 아래 바닥으로 떨어져
치료 중 7.8. 사망**



예방대책



- 철골 상부와 같이 떨어질 위험이 있는 장소에서 작업 시 추락방호망을 설치하거나 설치가 곤란한 경우 안전대 부착 설비를 설치 후 반드시 안전대를 착용·체결 후 작업하도록 관리·감독합니다.

중대재해 발생 알림

배포일시 : 2024년 7월 9일 14:00

중대재해
사이렌



'24년 7월 8일(월) 12:30경 경남 함안군 소재 00섬유
제조 사업장에서 재해자가 기동 중인 섬유조합기 청소
작업 중 기계에 끼여 사망



예방대책



- 기계 청소·점검 등을 실시하는 경우 반드시 기계의 전원을 차단하고 조작부에 잠금장치 및 표지판을 설치 후 안전하게 작업을 실시합니다.

중대재해 발생 알림

배포일시 : 2024년 7월 9일 15:00

중대재해
사이렌



‘24년 7월 8일(월) 15:03경 경남 김해시 소재 00 금속제품 제조사업장에서 **재해자가 제품 생산을 위해 코일(약 1톤)의 규격을 확인하던 중 코일이 쓰러지며 재해자가 아래 깔려 사망**



예방대책



- 제품·자재·부재 등이 넘어지지 않도록 붙들어 지탱하게 하는 등 안전 조치를 하여야 합니다.

중대재해 발생 알림

배포일시 : 2024년 7월 9일 15:30

중대재해
사이렌



‘24년 7월 8일(월) 15:03경 경남 김해시 소재 00 금속제품 제조사업장에서 **재해자가 제품 생산을 위해 코일(약 1톤)의 규격을 확인하던 중 코일이 쓰러지며 재해자가 아래 깔려 사망**



예방대책



- 제품·자재·부재 등이 넘어지지 않도록 붙들어 지탱하게 하는 등 안전 조치를 하여야 합니다.

중대재해 발생 알림

배포일시 : 2024년 7월 9일 15:40

중대재해
사이렌



'24년 7월 8일(월) 16:50경 충남 천안시 소재 00
골판지 제조사업장에서 **재해자가 인쇄기 청소 작업 중
기계에 끼여 사망**



예방대책



- 기계 청소·점검 등을 실시하는 경우 반드시 기계의 전원을 차단하고 조작부에 잠금장치 및 표지판을 설치 후 안전하게 작업을 실시합니다.

중대재해 발생 알림

배포일시 : 2024년 7월 12일 17:00

중대재해
사이렌



‘24년 6월 29일(토) 16:29경 경기 수원시 소재 00빌라에서 재해자가 에어컨 실외기 설치 작업 중 밟고 있던 채광창이 깨지며 약 2m 바닥으로 떨어져 치료 중 7.9. 사망



예방대책



- 취약한 지붕재, 채광창에는 견고한 구조의 덮개와 작업통로용 발판을 설치하고 반드시 안전대를 착용·체결 후 작업을 실시합니다.

중대재해 발생 알림

배포일시 : 2024년 7월 15일 16:00

중대재해
사이렌



‘24년 7월 7일(일) 12:47경 경북 영덕군 소재 00마트 엘리베이터 철거공사 현장에서 재해자가 옥상 캐노피 상부에 올라 작업중 약 2.6m 아래 옥상 바닥으로 떨어져 치료 중 7.11. 사망



예방대책



- 떨어질 위험이 있는 장소에서 작업을 하는 경우 안전하게 작업할 수 있는 작업발판을 설치하고 안전모와 안전대를 착용 후 작업을 실시합니다.

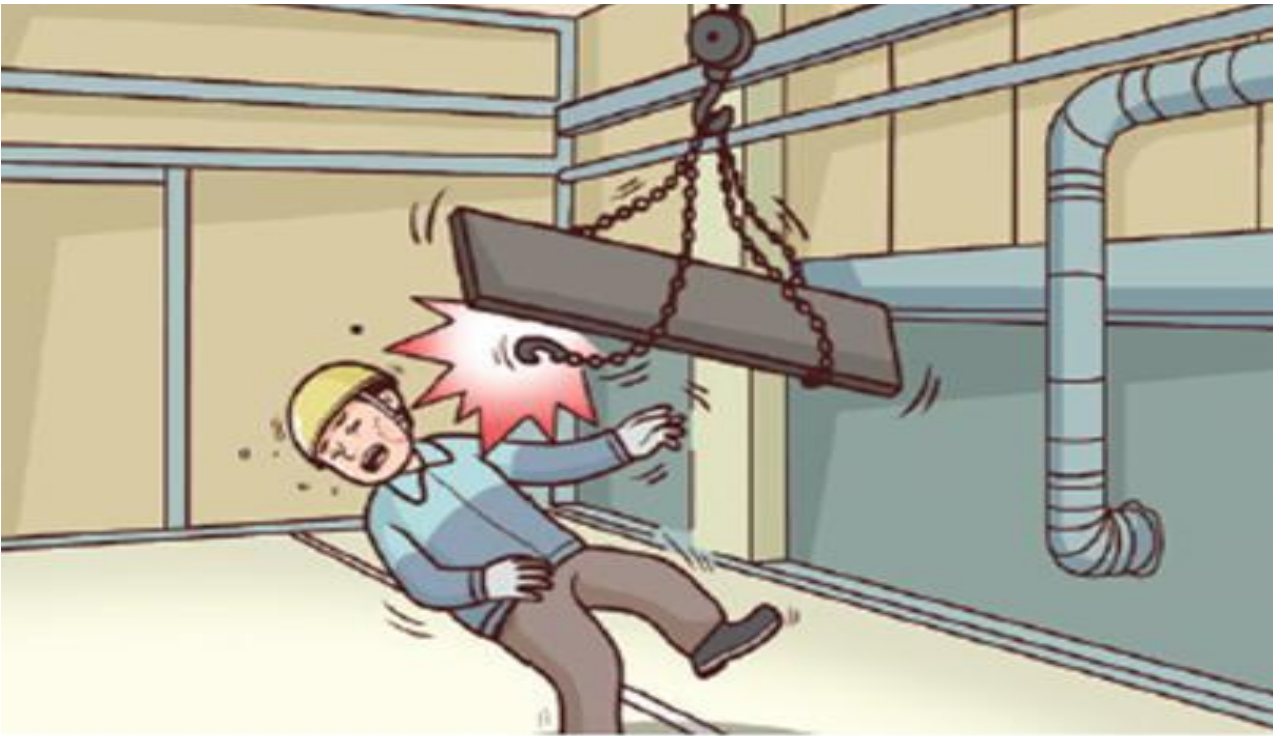
중대재해 발생 알림

배포일시 : 2024년 7월 15일 16:30

중대재해
사이렌



‘24년 2월 3일(토) 12:30경 경남 김해시 소재 00 금속부품 제조공장에서 재해자가 크레인으로 구조물 인양 작업 중 인양고리가 풀리며 튀어오른 인양 고리에 맞아 치료 중 7.8. 사망



예방대책



- 중량물 취급 작업시 물체의 낙하, 맞음 등의 위험을 예방하기 위한 작업계획서를 작성하고 근로자에게 이를 교육 후 작업 계획서에 따라 작업을 하도록 관리·감독합니다.

중대재해 발생 알림

배포일시 : 2024년 7월 15일 16:40

중대재해
사이렌



‘24년 7월 4일(목) 16:40경 서울 광진구 소재 00 오피스텔 승강기 설치공사 현장에서 **재해 유발 작업 중 와이어 파단으로 인양물이 낙하하여 피트 아래 조립 작업 중인 재해자가 맞아 치료 중 7.13. 사망**



예방대책



- 작업 중 물체가 떨어져 근로자에게 위험을 미칠 우려가 있는 경우 출입금지구역 설정 및 상하 동시작업을 금지합니다.

중대재해 발생 알림

배포일시 : 2024년 7월 15일 17:20

중대재해
사이렌



'24년 7월 14일(일) 10:30경 충북 옥천군 소재 00
사업장 지붕보수공사 현장에서 **뚫고 있던 채광창이
꺼지며 약 8m 아래 바닥으로 떨어져 사망**



예방대책



- 취약한 지붕재, 채광창 등에 견고한 구조의 덮개 및 폭 30cm 이상의 작업통로용 발판 설치 등을 통해 추락 위험 방지조치를 실시한 후 작업을 합니다.

중대재해 발생 알림

배포일시 : 2024년 7월 15일 17:50

중대재해
사이렌



'24년 7월 14일(일) 10:20경 경기 시흥시 소재
OO폐기물 수집 사업장에서 **재해자가 플라스틱 탱크
절단 작업 중 굴착기 후면과 탱크 사이에 끼여 사망**



예방대책



- 굴착기 붐·암·버킷 등의 선회()에 의하여 근로자에게 위험을 미칠 우려가 있는 장소 내 근로자의 출입통제 및 유도자를 배치한 후 작업을 실시합니다.

중대재해 발생 알림

배포일시 : 2024년 7월 16일 10:10

중대재해
사이렌



‘24년 7월 9일(화) 9:45경 전남 광양시 소재 00 철강제조 사업장에서 **재해자가 에어자켓에 산소호스 접속 후 용접 작업 중 불티가 튀어 화재 발생, 화상 치료 중 7.13. 사망**



예방대책



- 가스등의 분기관은 서로 이어지지 않는 구조의 접속기구를 사용하고, 서로 다른 색상의 배관·호스 사용 및 꼬리표 부착을 통해 배관·호스의 불량체결을 방지합니다.

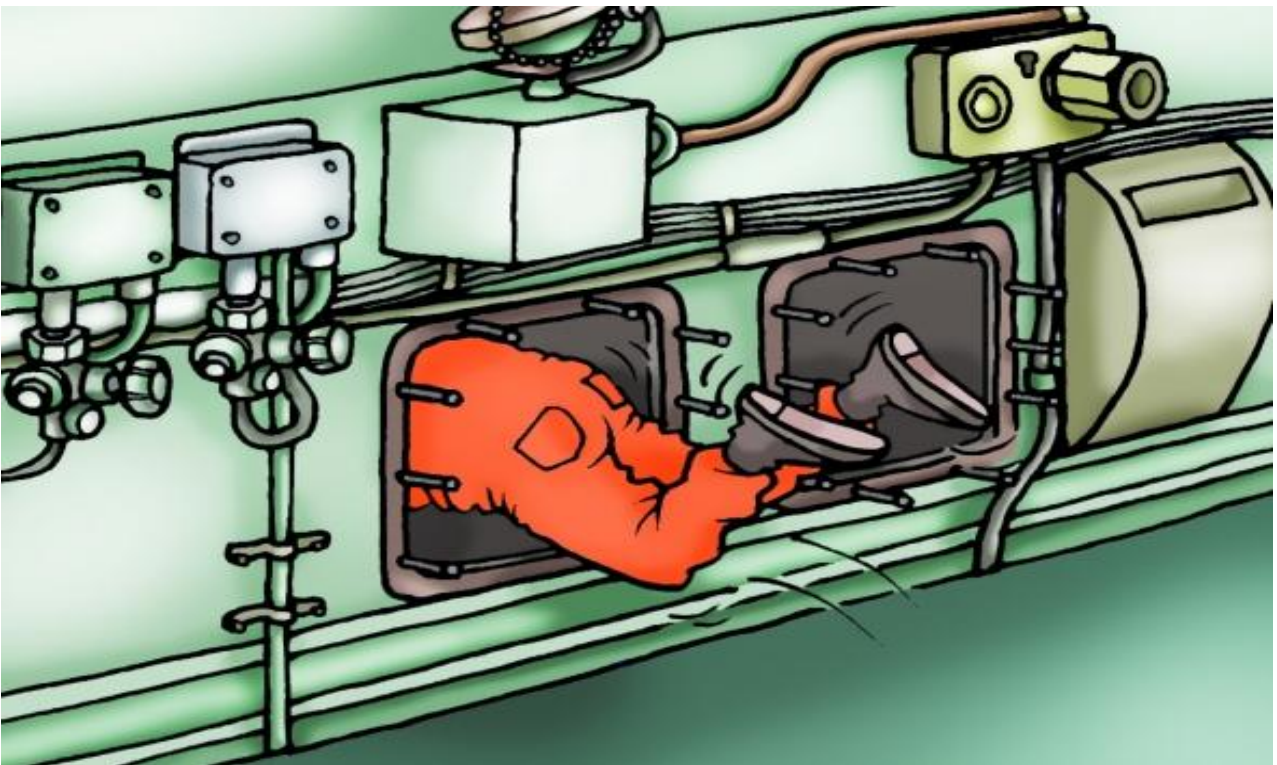
중대재해 발생 알림

배포일시 : 2024년 7월 16일 14:30

중대재해
사이렌



'24년 7월 11일(목) 8:20경 부산 서구 소재 OO부두에 정박된 선박 내에서 **선박엔진 내부 청소 작업 중 선박엔진에 끼여 치료 중 7.13. 사망**



예방대책



- 기계 청소·정비 작업은 기계운전 정지, 기동버튼 잠금장치 및 표지판 설치, 작업지휘자 지정·배치 후 작업을 실시합니다.

중대재해 발생 알림

배포일시 : 2024년 7월 16일 14:50

중대재해
사이렌



'24년 7월 15일(월) 11:10경 경남 창원시 소재 00선박
구성품 제조 사업장 내에서 **재해자가 선박엔진 블록
취부작업 중 넘어지는 블록에 깔려 사망**



예방대책



- 제품, 자재 등이 넘어지지 않도록 전도방지조치를 실시합니다.
- 중량을 취급 작업 시 작업계획서를 작성 후 작업계획서에 따라 안전하게 작업을 실시합니다.

중대재해 발생 알림

배포일시 : 2024년 7월 16일 17:50

중대재해
사이렌



'24년 7월 11일(목) 13:52경 경기 김포시 소재 00
집진설비 제조 사업장 내에서 **크레인**으로 설비 인양
작업 중 용접부 파단으로 튀어오르는 러그에 맞아
치료 중 7.14. 사망



예방대책



- 러그(lug)는 인양물의 하중을 충분히 견딜 수 있는 강도로 용접하고 용접부위가 찢어져 파단되지 않도록 작업합니다.

중대재해 발생 알림

배포일시 : 2024년 7월 17일 17:00

중대재해
사이렌



‘24년 7월 11일(목) 07:24경 경남 양산시 소재 00 일대에서 재활용품 수거차량으로 이동 중 **차량 후미 발판에 있던 재해자가 바닥으로 떨어져 치료 중 7.16. 사망**



예방대책



- 차량 후미 또는 적재함에 탑승하여 이동하는 것을 금지하고 반드시 차량 내부 승차석에 탑승하여 이동합니다.

중대재해 발생 알림

배포일시 : 2024년 7월 17일 17:10

중대재해
사이렌



'24년 7월 16일(화) 14:40경 경기 성남시 소재 00철거
공사 현장에서 쓰레기 반출 작업 중 **건축물 붕괴로**
재해자가 매몰되어 사망



예방대책



- 구축물 등의 해체작업 시 대상 구축물이 이상이 있는지 안전성 등을 점검하고, 붕괴할 우려가 있는 경우 즉시 작업자를 대피시키고 충분한 보강조치를 한 후 작업을 실시합니다.

중대재해 발생 알림

배포일시 : 2024년 7월 18일 17:10

중대재해
사이렌



'24년 7월 17일(수) 08:50경 서울 용산구 소재 00지하철 인근 환풍구 내부에서 재해자가 전등 설치 및 결선 작업 중 감전되어 사망



예방대책



- 감전 위험이 있는 전기기계, 기구 또는 전로 등의 충전부분에서 작업 시 반드시 해당 전로를 차단하고 절연장갑 등 보호구를 착용한 후 작업을 실시합니다.

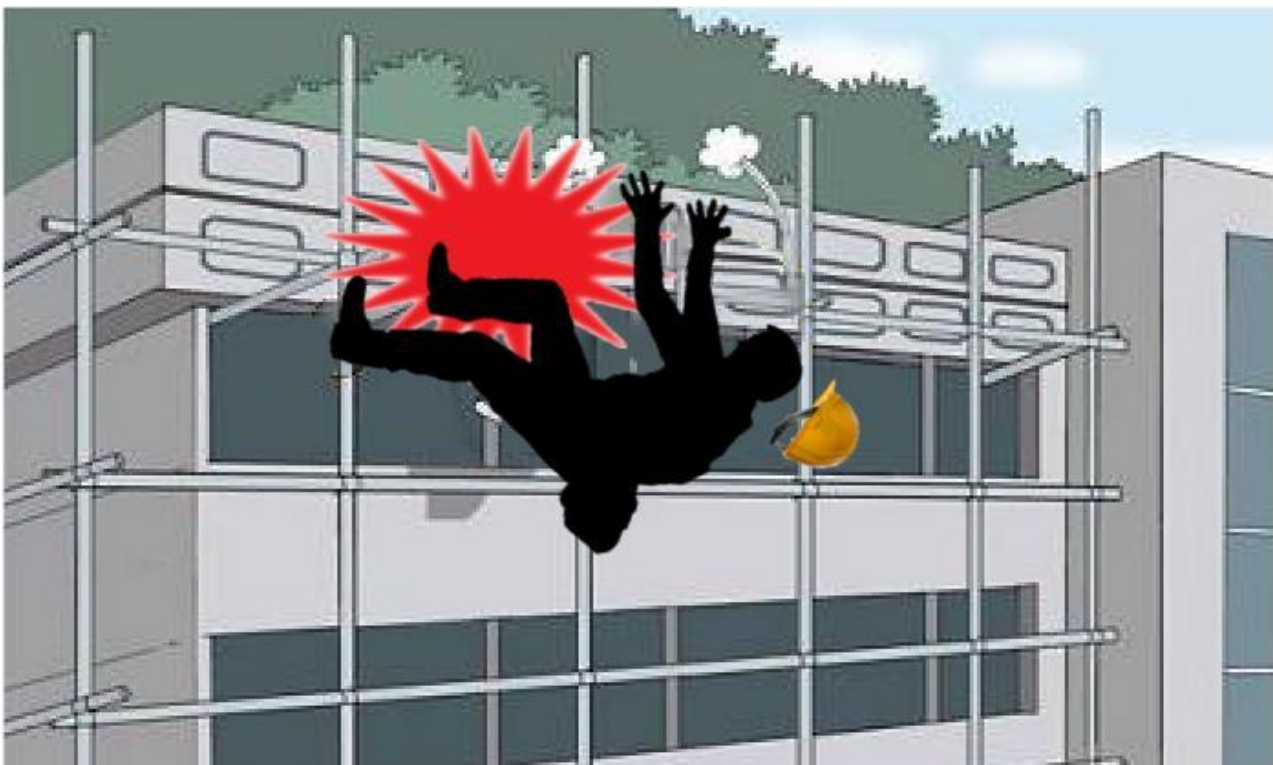
중대재해 발생 알림

배포일시 : 2024년 7월 22일 15:30

중대재해
사이렌



'24년 7월 19일(금) 08:30경 서울 강남구 소재
OO철거공사 현장에서 재해자가 건물 외부 비계
해체 작업 중 9m 아래 바닥으로 떨어져 사망



예방대책



- 추락 위험이 있는 장소에 안전난간을 설치합니다.
- 작업자에게 안전대를 지급·착용하게 하고 안전대 고리 체결 여부를 확인하는 등 안전관리를 철저히 합니다.

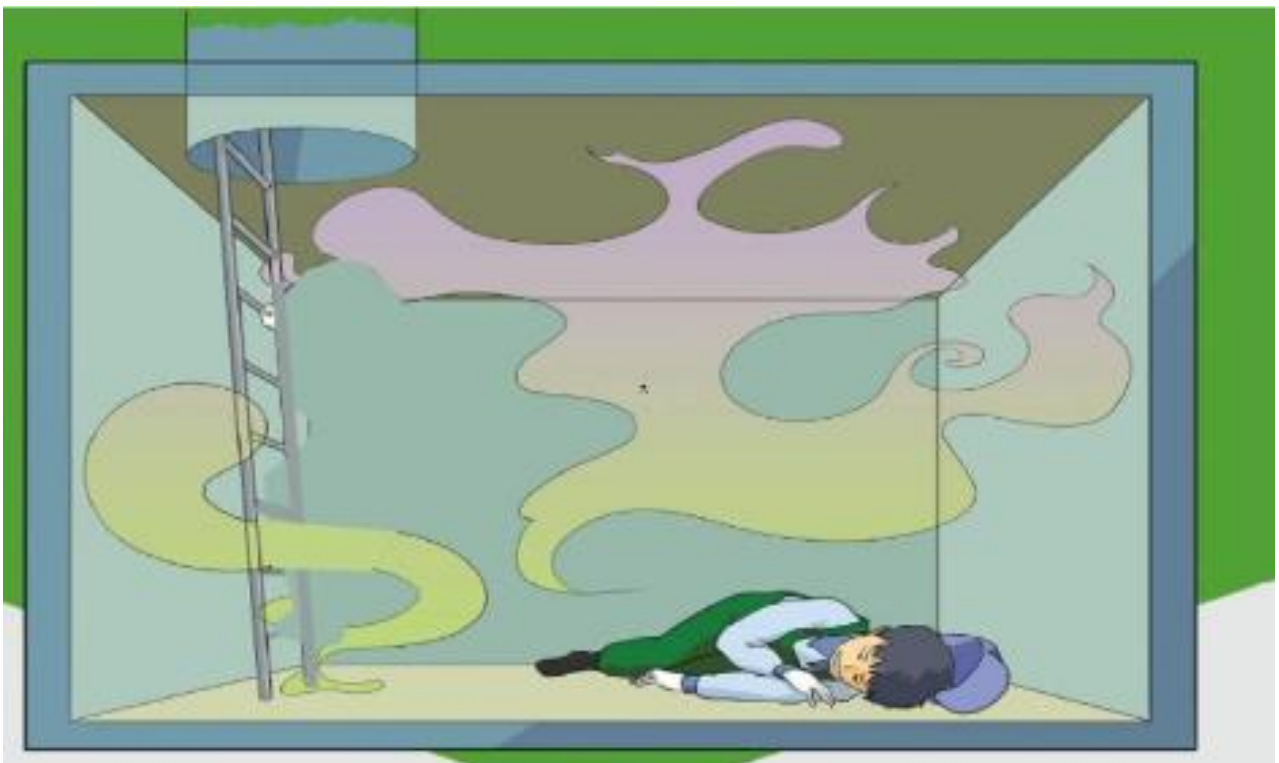
중대재해 발생 알림

배포일시 : 2024년 7월 22일 15:40

중대재해
사이렌



‘24년 7월 16일(화) 10:38경 충북 음성군 소재
OO폐수처리장 내에서 **재해자가 전처리 설비 내부
철거작업 중 황화수소 중독(추정)으로 쓰러져 치료 중
7.19. 사망**



예방대책



- 밀폐공간 작업 시 작업 전, 작업 중 산소 및 유해가스 농도를 측정하여 적정공기가 유지되는지 확인하고 송기마스크 등 보호장비를 반드시 착용합니다.

중대재해 발생 알림

배포일시 : 2024년 7월 22일 16:00

중대재해
사이렌



‘24년 7월 2일(화) 17:00경 광주 광산구 소재 00
타이어 제조 사업장 내에서 **지게차가 급정거하여
실고 있던 자재가 무너지며 재해자가 맞아 치료 중
7.21. 사망**



예방대책



- 작업장 내에 보행로를 확보하고 지게차 전용통로와 구분합니다.
- 작업 시 운행통로에 근로자가 출입하지 않도록 관리하고 필요시 유도자를 배치하여 작업을 수행합니다.

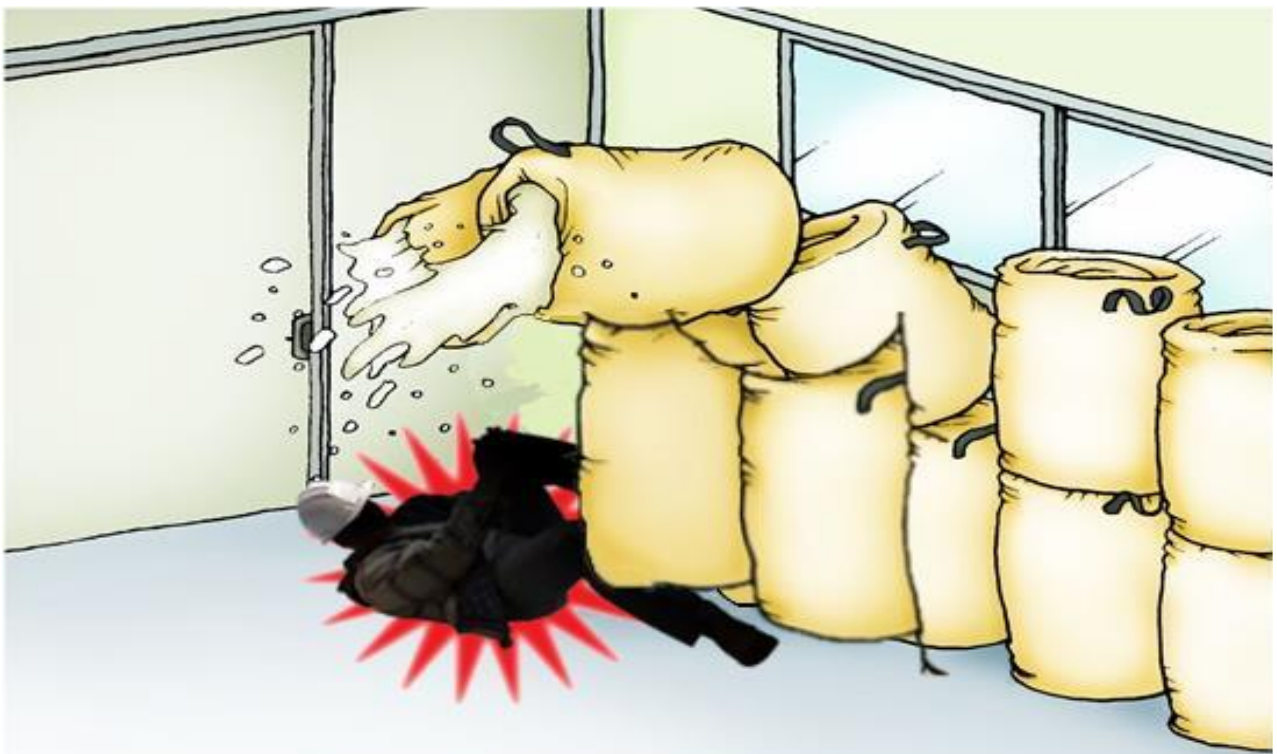
중대재해 발생 알림

배포일시 : 2024년 7월 23일 17:30

중대재해
사이렌



'24년 7월 22일(월) 08:27경 전북 부안군 소재
00양곡보관 창고에서 **톤백 적재 작업 중 톤백이
무너지며 하부에서 정리작업 중인 재해자가 깔려 사망**



예방대책



- 창고 등에 화물 적재 시 불안정한 정도로 높이 쌓아 올리지 말아야 하며 적재물이 넘어지지 않도록 붙들어 지탱하게 하는 등의 안전조치를 실시합니다.

중대재해 발생 알림

배포일시 : 2024년 7월 25일 15:50

중대재해
사이렌



‘24년 7월 15일(월) 17:00경 경남 거창군 소재 00 소방시설 설치 공사 현장에서 **재해자가 사다리에 올라 벽면 비상등 설치 작업 중 바닥에 떨어져 치료 중 7.23. 사망**



예방대책



- 추락위험이 있는 장소에서 작업을 하는 경우 비계를 조립하는 방법으로 작업발판을 설치하고 반드시 안전모와 안전대를 착용한 후 작업을 실시합니다.

중대재해 발생 알림

배포일시 : 2024년 7월 25일 16:00

중대재해
사이렌



‘24년 7월 24일(수) 10:40경 경기 파주시 소재 00 사무실 신축공사 현장에서 **재해자가 철 구조물 위에서 줄걸이 해체 작업 중 8.8m 아래 바닥으로 떨어져 사망**



예방대책



- 철골 구조물 위에서 작업 시 추락방호망을 설치하고, 추락방호망 설치가 곤란한 경우 반드시 안전대 부착설비를 설치 후 안전대를 걸고 작업하도록 합니다.

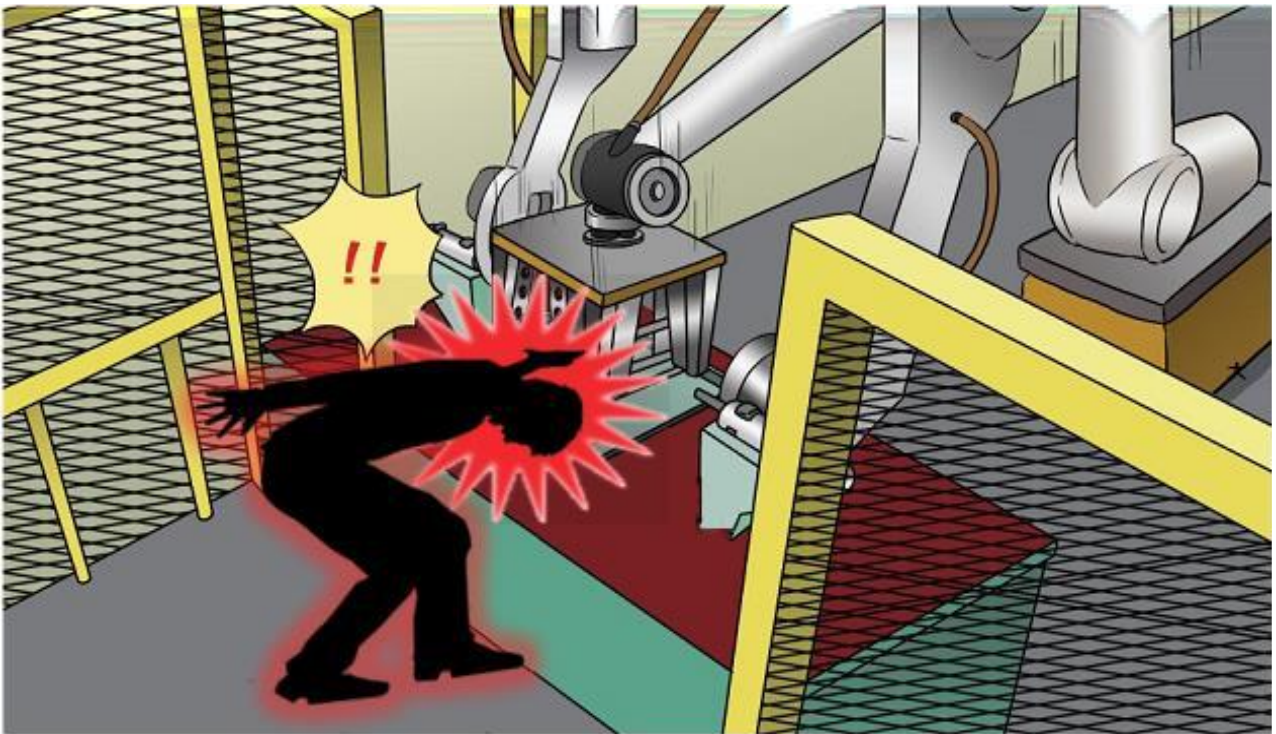
중대재해 발생 알림

배포일시 : 2024년 7월 29일 14:10

중대재해
사이렌



'24년 7월 25일(목) 11:18경 부산 시하구 소재 00
빙과류 제조 사업장에서 **로봇 점검 작업 중 로봇이
작동하며 재해자가 끼여 사망**



예방대책



- 로봇 수리·검사·조정 등의 작업 시에는 해당 로봇의 예기치 못한 작동 또는 오조작에 의한 위험을 방지하기 위해 전원을 차단하고 다른 근로자의 조작을 방지한 후 작업을 실시합니다.

중대재해 발생 알림

배포일시 : 2024년 7월 29일 14:30

중대재해
사이렌



'24년 7월 24일(수) 16:30경 경기 시흥시 소재 00아울렛
전기차 충전소 구축공사 현장에서 **재해자가 분전반
내부 케이블 인식표 교체 작업 중 감전으로 사망**



예방대책



- 전로의 정비·점검 시에 반드시 해당 전로를 차단하고 절연용 보호구를 지급해 착용하도록한 후 작업을 실시합니다.

중대재해 발생 알림

배포일시 : 2024년 7월 29일 15:00

중대재해
사이렌



'24년 7월 26일(금) 14:55경 전남 무안군 소재 00철도
건설공사 터널굴착 현장에서 재해자가 터널 강지보
설치 작업 중 떨어지는 부석에 맞아 사망



예방대책



- 터널 등의 건설작업을 하는 경우 낙반 또는 낙석 등에 의하여 위험을 미칠 우려가 있는 경우 터널 지보공 및 록볼트의 설치, 부석의 제거 등의 조치를 사전에 실시합니다.

중대재해 발생 알림

배포일시 : 2024년 7월 29일 16:00

중대재해
사이렌



‘24년 7월 27일(토) 09:30경 충북 제천시 소재 00
요양시설 증축공사 현장에서 **철골기둥 상부에서**
기둥 설치작업 중 철골기둥이 넘어지며 약 13m 아래
바닥으로 떨어져 사망



예방대책



- 철골조립 작업 시 철골 접합부가 충분히 지지되도록 한 후 철골을 걸이로프 등으로부터 분리합니다.