

# 붙임5 '23년 계획서 사고사망 사례

## 공단 심사

### 1. 비계 상부 콘크리트 제거 작업 중 개구부로 떨어짐 (사망 1명)

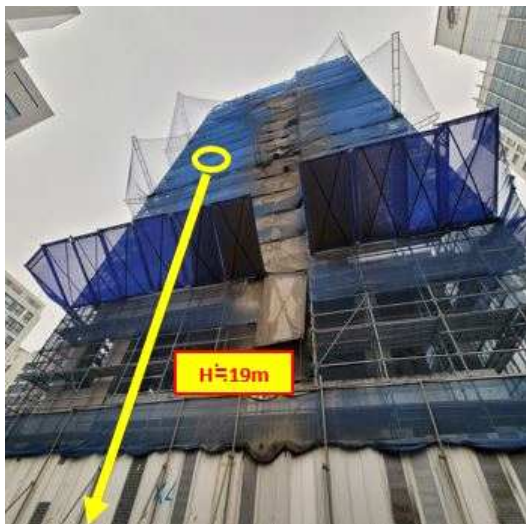
#### 1. 사업장 현황

업 체 명	OO건설(주)			
공 사 명	OO프라자 신축공사			
소 재 지	인천시 연수구 송도동			
공사규모	지하2층, 지상8층 1개동 (굴착 9.96m, 높이 41m)			
공사금액	13,750백만원	공사기간	21.7.20 ~ 23.3.24	
공 정 율	약 71%	발 주 자	법인	-
계획서대상	공단 심사	높이	심 사 일	21.7.19
				조건부적정

#### 2. 사고개요

- ('23.1.06.(금) 13:50경) 지상8층 콘크리트 타설 중 거푸집이 터져 외부비계 작업 발판으로 흘러내렸고 원청 소속 재해자(직영인부)가 지상 4층~5층 외부비계 작업발판에서 흘러 내린 콘크리트 제거 작업 중 작업발판이 미설치 된 개구부\*에서 지상1층 바닥으로 떨어져(H≒19m) 사망함

\* 원치를 사용한 자재인양 구간으로 작업발판 미설치함



[사진1] 재해현장 전경



[사진2] 재해발생 장소

#### 3. 전달사항

- 개구부 구간 작업 시 추락방지 조치 및 관리감독자 확인 철저

## 2 옹벽 비계 인양 작업 중 벽체 철근이 전도되어 깔림 (사망1명 부상2명)

### 1. 사업장 현황

업 체 명	OO(주)			
공 사 명	OO 물류센터 신축공사			
소 재 지	경기도 화성시 월문리			
공사규모	지하2층, 지상3층 1개동 (굴착 16.2m, 높이 40.4m)			
공사금액	66,600백만원	공사기간	'22.6.30 ~ ' 24.3.15	
공 정 을	약 10%	발 주 자	법인	-
계획서대상	굴착, 높이	심 사 일	'22.6.14	조건부적정

### 2. 사고개요

- ('23.1.14.(토) 07:49경) 하청((주)OO건설-골조) 소속 재해자가 지하2층 옹벽구간에서 55톤 크레인을 이용해 시스템비계\* (7.6m X 8m X 1.8m) 인양작업을 하던 중 옹벽 벽체 철근\*\* (높이 10m, 길이 60m)이 전도되어 근로자 3명이 깔려 1명이 사망하고 2명이 부상한 재해임
  - \* 옹벽 벽체 철근 조립을 위한 벽체 비계로 사용하였으며 이동시 크레인으로 인양하여 옮김(사진3)
  - \*\* 강관파이프를 지면에 기대어 벽체 철근을 지지하였고, 시스템비계 이동을 위해 이동 예정 구간에 설치한 벽체 철근 지지용 강관파이프를 해체함(사진4)



[사진1] 재해현장 전경1



[사진2] 재해현장 전경2



[사진3] 재해현장 전경3



[사진4] 사고 전 벽체 철근지지용 강관파이프 설치상태

### 3. 전달사항

- 철근 전도방지대책(전문가 구조검토 실시 등) 및 중량물취급 작업계획 수립 후 준수 철저

### 3 양중작업 중 팔레트 파손에 의해 낙하하는 자재에 맞음 (사망 1명 부상2명)

#### 1. 사업장 현황

업 체 명	(주)OO건설			
공 사 명	OO 신축공사			
소 재 지	부산 중구 비프광장로			
공사규모	지하 2층, 지상 20층 1개동 (굴착 9.85m, 높이 78.06m)			
공사금액	23,736백만원	공사기간	`21.02.01.~ `23.05.26.	
공 정 율	약 70%	발 주 자	-	-
계획서대상	높 이	심 사 일	`20.12.15	조건부적정

#### 2. 사고개요

- (`23.1.15.(일) 08:32경) 타워크레인을 이용하여 조적자재를 양중하던 중 지상에서 양중물 결속 및 접근통제 작업을 하던 하청업체(조경, (주)OO조경) 소속 근로자가 양중물 팔레트 파손에 의해 낙하하는 조적자재에 맞아 사망하고 통행하던 일반인 2명이 부상한 재해임



[사진1] 재해발생 현장



[사진2] 파손된 양중물(조적자재) 팔레트

#### 3. 전달사항

- 양중작업 시 양중박스를 이용하고 크레인 등에 견고하게 결속하여 낙하물에 의한 위험 방지조치 준수
- 양중작업 시 위험작업 반경 내 근로자 출입 및 접근금지 조치 실시

## 4. 신호수가 레미콘 유도 중 레미콘에 부딪힌 후 밟힘 사망 1명

### 1. 사업장 현황

업 체 명	OO건설(주)		
공 사 명	광양 OO 아파트 신축		
소 재 지	전남 광양시 마동		
공사규모	지하 2층 ~ 지상 29층 9개동 (굴착 7.8m, 높이 93.4m)		
공사금액	167,420백만원	공사기간	`21.08.16.~ `24.07.15.
공 정 율	약 36%	발 주 자	-
계획서대상	높 이	심 사 일	`21.07.27   조건부적정

### 2. 사고개요

- (`23.1.26.(목) 13:00경) 하청업체(골조, ㈜OO기업) 소속 재해자가 102동 14층 바닥 콘크리트 타설을 위한 레미콘차량 신호 작업 중 타설을 완료하고 나가는 레미콘차량이 재해자를 인지하지 못하고 충돌 후 넘어진 재해자를 밟고 넘어가 사망함



[사진1] 재해발생 전 영상자료 캡처



[사진2] 재해발생 후 영상자료 캡처

### 3. 전달사항

- 레미콘 등 차량계 건설기계 작업 시 작업계획서 작성 후 관계자에게 이동경로, 수신호 등 교육 및 위험 방지조치 준수 철저

## 5. 콘크리트 보온양생 연료 교체 중 일산화탄소에 중독·질식 (사망 1명)

### 1. 사업장 현황

업 체 명	(주)OO건설		
공 사 명	OO 조합아파트 신축공사		
소 재 지	경기도 용인시 처인구 유방동		
공사규모	지하2층, 지상36층, 21개동(굴착 8.1m, 높이 107.5m)		
공사금액	296,409백만원	공사기간	`20.04.01.~ `23.07.31.
공 정 율	약 63%	발 주 자	-
계획서대상	높 이	심 사 일	`20.03.23.   조건부적정

### 2. 사고개요

- (`23.1.31.(화) 17:50경) 하청업체(골조, OO건설) 소속 근로자가 옥탑동 콘크리트 보온양생을 위해 연료(야자탄)를 교체하러 양생구간에 출입하던 중 일산화탄소 중독·질식\*으로 사망함

\* 양생구간 내부 일산화탄소 농도를 측정한 결과 측정한계를 초과함



[사진1] 재해발생 현장



[사진2] 보온양생 난로(야자탄)

### 3. 전달사항

- 보온·양생 작업구간 출입 전 충분한 환기 및 유해가스농도를 측정하여 적정 공기상태를 확인하고, 작업 근로자 호흡용 보호구(송기마스크) 지급·착용 관리

## 6. 슬래브 철근 배근을 위해 개구부 덮개 해체 중 개구부로 떨어짐 (사망 1명)

### 1. 사업장 현황

업 체 명	OO토건(주)		
공 사 명	OO 전력구공사		
소 재 지	경기 평택시 가재동		
공사규모	굴착 51.14m, 터널 등 총연장 1,076m		
공사금액	76,000백만원	공사기간	`20.09.15.~ `23.03.06.
공 정 율	약 99%	발 주 자	-
계획서대상	굴착, 터널	심 사 일	`20.08.14   조건부적정

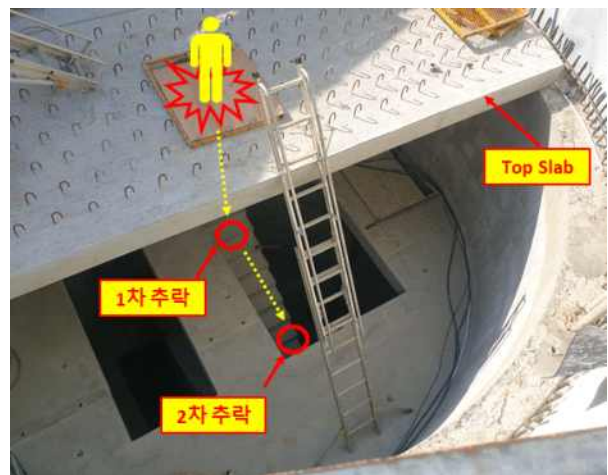
### 2. 사고개요

- (`23.2.01.(수) 07:27경) 하청업체(골조, OO) 소속 재해자가 현장 수직구#7 (발진구)에서 재해자가 Top slab(사진2) 상부 철근을 배근하기 위해 개구부(점검구) 덮개\*를 해체하던 중 개구부 내로 떨어졌으며 지하 1층 슬래브(H≒2.6m)에 떨어진 후, 지하 2층 슬래브(H≒3m)로 굴러 떨어져 사망함

\* 원형 개구부(D=900mm 점검구)를 임시로 덮은 목재합판(사진1)



[사진1] 재해발생 직전 영상자료 캡처



[사진2] 재해자 추락 경로

### 3. 전달사항

- 개구부 등 추락위험구간 작업 시 추락방지조치 후 작업 실시 및 관리감독자 확인 철저

## 7. 구조물 철거공사를 위한 보강재 해체 작업 중 보강재에 깔림 사망 1명

### 1. 사업장 현황

업 체 명	OO건설(주)		
공 사 명	OO 복합시설 신축공사		
소 재 지	서울시 서초구 서초동		
공사규모	지하4층, 지상23층 (굴착 28.6m, 높이 80.9m)		
공사금액	67,400백만원	공사기간	`22.03.28.~ `25.03.27.
공 정 율	약 12%	발 주 자	-
계획서대상	굴착, 높이	심 사 일	`22.01.17   조건부적정

### 2. 사고개요

- (`23.2.03.(금) 10:45경) 하청업체(철거, OO)가 지하2층 기존 구조물 철거를 위해 설치한 보강재\*를 굴착기를 이용하여 해체 작업 중 굴착기가 잡아당기기 위해 보강재 상부에 결속한 슬링벨트가 느슨해지며 하부로 내려오면서 보강재가 재해자(슬링벨트 결속 등 보조작업 진행) 쪽으로 넘어가 깔려서 사망함

\* H-beam:300X300X10X15, L≒10m(사진1), 해체 후 쌓아놓았다가 수직구로 반출(사진2)



[사진1] 재해발생 장소 전경



[사진2] 해체 후 쌓아놓은 보강재

### 3. 전달사항

- 구조물 해체 작업 시 해체방법, 해체물의 반출 경로 등을 포함한 작업계획서 작성 및 관련 내용 작업자에게 공유하고 관리감독자 확인 철저



## 8. 3층 슬래브 단부에서 자재 정리 작업 중 떨어짐 사망 1명

### 1. 사업장 현황

업 체 명	(주)OO		
공 사 명	OO 물류센터 구축사업		
소 재 지	인천시 중구 운서동		
공사규모	지상7층 1개동(높이39.4m)		
공사금액	31,140백만원	공사기간	`22.02.01.~ `23.05.31.
공 정 을	약 62%	발 주 자	-
계획서대상	높이	심 사 일	`22.01.10   조건부적정

### 2. 사고개요

- (`23.2.14.(화) 13:50경) 하청업체(골조, OO) 소속 재해자가 3층 슬래브 단부에서 잭서포트 정리를 위하여 잭서포트 하부 플레이트 홀에 고리\*를 걸어 정리 작업 중 재해자가 홀에 걸린 고리를 잡아 당기다가 고리가 홀에서 이탈되면서 그 반동으로 인해 단부에서 1층 바닥(H≒11m)으로 떨어져 사망함

\* 현장에서 철근을 가공하여 만들어 사용(사진2 참고)



[사진1] 재해발생현장 전경



[사진2] 재해자 작업방법 재연

### 3. 전달사항

- 현장 여건에 맞는 안전한 작업방법 적용 및 작업 전 작업자에게 교육 실시, 추락위험구간 추락방지조치 철저

## 9. 철골 조립 작업 신호 중 플레이트에서 탈락된 거더에 부딪힘 (사망 1명)

### 1. 사업장 현황

업 체 명	OO건설(주)		
공 사 명	OO 종합경기장 건립공사		
소 재 지	전남 목포시 대양동		
공사규모	지하1층 지상3층 1개동(높이24.5m, 연면적26,468㎡)		
공사금액	76,523백만원	공사기간	`19.12.09.~ `23.07.25.
공 정 율	약 78%	발 주 자	-
계획서대상	연면적 5천㎡ 이상 문화 및 집회시설	심 사 일	`21.03.09 조건부적정

### 2. 사고개요

- ( `23.2.21.(화) 14:20경 ) 하청업체(철골, (주)OOOO) 소속 재해자가 비계 작업발판 (H≒3m) 상부에서 철골 기둥에 설치된 플레이트에 철골 거더를 조립하는 작업의 신호 업무 중 거더가 플레이트에서 탈락하면서 얼굴에 부딪혀 사망함



[사진1] 재해발생현장 전경



[사진2] 기인물 철골 거더

### 3. 전달사항

- 중량물 취급 작업 시 현장 여건에 맞는 안전한 작업방법 반영한 작업계획서 작성 및 작업내용 관계근로자 공유 후 작업실시

## 10. RCS폼 작업발판 하부 발끝막이판 설치 중 떨어짐 (사망 1명)

### 1. 사업장 현황

업 체 명	(주)OO		
공 사 명	OO 주상복합 신축공사		
소 재 지	대구시 중구 동인동		
공사규모	지하4층 지상43층 4개동(높이19.7m, 높이133.6m)		
공사금액	124,907백만원	공사기간	`20.09.01.~ `24.06.30.
공 정 율	약 47%	발 주 자	-
계획서대상	굴착, 높이	심 사 일	`19.12.27   조건부적정

### 2. 사고개요

- ( `23.2.21.(화) 14:15경 ) 하청업체(RCS폼, OO) 소속 재해자가 지상7층(H≒20m) 위치의 RCS폼 작업발판 발끝막이판 설치를 하던 중 몸의 중심을 잃고 안전난간 사이 개구부로 떨어져 사망함



[사진1] 재해발생현장 전경



[사진2] 재해 발생 장소

### 3. 전달사항

- 추락 위험구간 작업 시 안전보호구(안전대 등) 착용 및 추락방지조치 철저

## 11. 쿨링타워 외부 안전난간대 설치 중 떨어짐 (사망 1명)

### 1. 사업장 현황

업 체 명	OO(주)		
공 사 명	OO Project 공사현장		
소 재 지	울산 남구 장생포로		
공사규모	지상8층 철골조 1개동(높이46.5m) 및 공장부대시설 신설(쿨링타워 등)		
공사금액	48,180백만원	공사기간	`22.12.17.~ `24.05.31.
공 정 율	약 13%	발 주 자	-
계획서대상	높이	심 사 일	`22.11.22   조건부적정

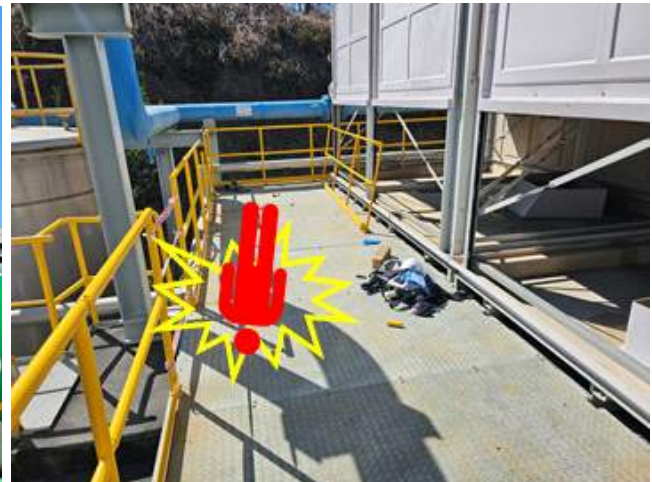
### 2. 사고개요

○ ( `23.2.28.(화) 09:59경 ) 하청업체(쿨링타워 제조, OO) 소속 재해자가 쿨링타워 외부 안전난간대를 조립하던 중 중심을 잃고 떨어져(H≒4.2m) 사망함

※ 쿨링타워 설비 및 발판은 외부공장에서 제작 후 현장에서 조립하며 그 이후에 안전난간대 설치함



[사진1] 재해발생현장 전경



[사진2] 재해자가 떨어진 장소

### 3. 전달사항

○ 추락 위험 장소 작업 시 안전대 체결 등 추락방지조치 실시 및 관리감독자 확인 철저

## 12. 소화설비 덕트 설치 작업 중 덮개 파손으로 떨어짐 사망 1명

### 1. 사업장 현황

업 체 명	(주)OO건설		
공 사 명	OO 주상복합 신축공사		
소 재 지	부산시 동래구 안락동		
공사규모	지하2층, 지상37층 총 2개동(굴착 9.86m, 지상 108.5m)		
공사금액	56,840백만원	공사기간	`21.03.01.~ `23.12.31.
공 정 율	약 50%	발 주 자	-
계획서대상	높이	심 사 일	`20.09.25   조건부적정

### 2. 사고개요

- (`23.3.06.(금) 10:45경) 하청업체(소방설비, OO건설) 소속 재해자가 지상15~16층 소화설비(제연램프) 덕트 설치\*를 위해 15층 덕트 구간 함석으로 제작된 덮개 위에서 작업 중 덮개가 파손되면서 덕트 내부를 통해 지상15층에서 지하2층 바닥(H≒48m)으로 떨어져 사망함

\* 동료작업자가 16층에서 덕트 자재를 삽입 후 재해자가 15층 아래서 잡아당겨 설치 및 고정



[사진1] 재해발생 장소 전경



[사진2] 함석으로 제작된 덮개

### 3. 전달사항

- 파손 가능한 덮개(작업발판) 등에서의 위험 작업 시 안전조치 후 실시

## 13. PHC 파일 이음 작업 준비 중 파일과 페이로더 사이에 끼임 (사망 1명)

### 1. 사업장 현황

업 체 명	OO건설(주)		
공 사 명	OO 아파트 건설공사		
소 재 지	경기도 평택시 고덕동		
공사규모	지하1층 지상25층 10개동(굴착 6.4m, 높이 78.9m)		
공사금액	78,600백만원	공사기간	`23.01.01.~`25.06.26.
공 정 율	약 1.9%	발 주 자	-
계획서대상	높이	심 사 일	`22.12.16   조건부적정

### 2. 사고개요

- '23.3.15.(수) 09:00경 PHC 파일 이음을 위해 하부파일(L=13m)을 서비스홀로 이동하고자 크롤러 크레인(100ton)으로 인양 중 파일 하부가 크레인 반대 쪽으로 선회되면서 페이로더 전면부에 서 있던 하청업체((주)OOOO, 파일공사) 소속 재해자\*가 파일과 페이로더 사이에 끼여 사망함.

\*재해자는 페이로더 운전원이며, 파일을 운반하고 하역한 후 로더 전면부에 서 있었음



[사진1] 재해발생현장 전경1

[사진2] 재해발생 상황도

### 3. 전달사항

- 중량물 취급 작업계획서 작성 및 작업자에게 내용 공유를 통한 위험구간 접근통제 실시 등 관리감독 철저

## 14 시저형 고소작업대 탑승하여 이동 중 주변 설치물과 탑승함에 끼임(사망 1명)

### 1. 사업장 현황

업 체 명	(주)OO		
공 사 명	OO 물류센터 창고시설 신축공사		
소 재 지	경기 이천시 설성면 상봉리		
공사규모	지하1층 지상4층 1개동(굴착 9.8m, 높이 33m)		
공사금액	53,000백만원	공사기간	`22.07.08.~`23.12.07.
공 정 율	약 45%	발 주 자	-
계획서대상	높이	심 사 일	`21.11.30 조건부적정

### 2. 사고개요

- '23.3.21.(화) 17:04경 하청업체((주)OOOOO, 덕트공사)소속 재해자(덕트공)가 환기용 덕트 설치 작업을 끝내고 시저형 고소작업대(렌탈)에 2인(운전원, 재해자)이 탑승해 몸을 숙이고 전방으로 이동 중 후방에 탑승한 재해자가 판넬 부착용 하지철물(사진1)과 고소작업대 탑승함의 난간대 사이에 얼굴 부분이 끼여 사망함.



[사진1] 재해발생 상황도

### 3. 전달사항

- 사용 장비 이동시 주변 장애물 파악을 통한 안전한 이동 경로 확보 철저

## 15. 콘크리트 벽체 평탄화 작업 준비 중 이동식 비계에서 떨어짐 (사망 1명)

### 1. 사업장 현황

업 체 명	OO건설(주)		
공 사 명	OO 본사 사옥 신축공사		
소 재 지	전북 전주시 완산구 효자동3가		
공사규모	지하2층 지상9층 1개동(굴착7.6m, 높이39.5m)		
공사금액	6,500백만원	공사기간	`21.11.29.~ `23.04.30.
공 정 을	약 80%	발 주 자	-
계획서대상	높이	심 사 일	`22.01.07   조건부적정

### 2. 사고개요

- ('23.3.22.(수) 09:45경) 원청 소속 재해자(직영, 할석공)가 건물 6층 베란다에서 콘크리트 벽체 평탄화(할석) 작업을 위해 설치된 이동식 비계로 올라가다 2층 베란다 바닥으로 떨어져(H≒15.2m) 사망함



[사진1] 재해발생현장 전경



[사진2] 재해발생 장소

### 3. 전달사항

- 추락 위험구간 작업 시 추락 방지조치 철저 및 관리감독자 확인



## 16. 슬라브에서 철근 배근 확인 중 보 하부 거푸집으로 떨어짐 (사망 1명)

### 1. 사업장 현황

업 체 명	OO건설(주)		
공 사 명	OO 아파트 건설공사		
소 재 지	전북 군산시 금암동		
공사규모	지하1층 지상17층 1개동(굴착7.5m, 높이59.7m)		
공사금액	24,700백만원	공사기간	`20.12.31.~ `23.05.08.
공 정 율	약 26%	발 주 자	-
계획서대상	높이	심 사 일	`21.01.22   조건부적정

### 2. 사고개요

- ('23.3.25.(토) 12:58경) 하청((주)OOO, 골조) 소속 재해자(목수반장)가 3층 바닥 보 및 슬라브 철근 배근 상황 파악 중 슬라브 거푸집에서 보 거푸집 하부로 떨어져(H≒2.0m) 사망함



[사진1] 재해발생현장 전경



[사진2] 재해발생 장소

### 3. 전달사항

- 추락 위험구간 작업 시 추락 방지조치 철저 및 관리감독자 확인

## 17. 엘리베이터 피트 내부 절단된 철근 꺼내던 중 떨어짐 (사망 1명)

### 1. 사업장 현황

업 체 명	OO건설(주)		
공 사 명	OO 오피스텔 신축공사		
소 재 지	경기 구리시 갈매동		
공사규모	지하2층 지상10층 2개동(굴착12.7m, 높이40.4m)		
공사금액	21,000백만원	공사기간	`21.11.09.~ `23.06.30.
공 정 율	약 82%	발 주 자	-
계획서대상	굴착, 높이	심 사 일	`21.10.28   조건부적정

### 2. 사고개요

○ ( `23.3.26.(토) 12:45경) 하청(OO철강) 소속 재해자가 지상1층 엘리베이터 피트 내부에서 절단된 철근\*을 꺼내던 중 낙하물방지망\*\*이 무너지며 지하2층 피트 바닥으로 떨어져(H≒10.7m) 사망함

\* 당 현장은 10층 건물로 각층 엘리베이터 피트 내부에 설치된 철근을 산소 절단하였고 절단된 철근이 1층 피트 내부에 쌓여있던 상태임(사진1)

\*\* 지상1층 엘리베이터 피트 내부에 낙하물방지망이 있고 그 위에 합판을 설치하여 발판처럼 사용(사진2)



[사진1] 재해발생현장 전경



[사진2] 재해발생(무너진 낙하물방지망 하부) 장소

### 3. 전달사항

○ 추락 위험구간 작업 시 추락 방지조치 철저 및 관리감독자 확인

## 18. 도로 다짐 작업 중 후진하는 타이어롤러 바퀴에 깔림 (사망 1명)

### 1. 사업장 현황

업 체 명	(주)OO		
공 사 명	OO 국도건설공사		
소 재 지	경북 울진군 온정면 광품리		
공사규모	교량, 터널 총연장 450m		
공사금액	24,700백만원	공사기간	`17.09.13.~ `23.08.12.
공 정 율	약 62%	발 주 자	-
계획서대상	터널	심 사 일	`18.03.16   조건부적정

### 2. 사고개요

- ('23.3.27.(월) 17:38경) 도로 포장(30m)을 위해 타이어롤러로 다짐 작업 중 후진하는 타이어롤러(20톤) 바퀴에 하청(OO, 포장) 소속 재해자가 깔려 사망함



[사진] 재해발생현장 전경

### 3. 전달사항

- 차량계 건설기계 작업계획서 작성 및 준수 철저

## 19. 차량탑재형 고소작업대에서 외부판넬 실리콘 작업 중 떨어짐 (사망 1명)

### 1. 사업장 현황

업 체 명	(주)OO		
공 사 명	OO센터 신축공사		
소 재 지	부산 사상구 낙동대로		
공사규모	지하2층, 지상10층 1개동 (굴착8.9m, 높이49m)		
공사금액	16,595백만원	공사기간	`21.12.31.~ `23.05.20.
공 정 율	약 98%	발 주 자	-
계획서대상	높 이	심 사 일	`21.12.22   조건부적정

### 2. 사고개요

- ('23.4.03.(월) 10:50경) 하청업체 ((주)OOOO, 창호공사)소속 재해자가 차량탑재형 고소작업대에 탑승하여 외부판넬 실리콘 작업을 진행 중이었으며 지상9층에서 작업 후 8층으로 작업대를 이동하던 중 갑작스러운 강풍으로 인하여 작업대가 흔들리며 작업대에 탑승한 재해자가 떨어져(H≒36m) 사망함



[사진1] 재해발생현장 전경



[사진2] 고소작업대의 작업대(기인물)

### 3. 전달사항

- 추락방지조치 포함한 차량계 하역운반기계등의 작업계획서 작성 및 준수 철저

## 20. 지하층에서 메탈라스망 설치 작업 중 개구부로 떨어짐 (사망 1명)

### 1. 사업장 현황

업 체 명	OO건설(주)		
공 사 명	OO 오피스텔 신축공사		
소 재 지	경기 고양시 덕양구 백양로		
공사규모	지하7층, 지상19층 1개동 (굴착32.5m, 높이84.2m)		
공사금액	33,574백만원	공사기간	`22.12.28.~ `24.09.23.
공 정 율	약 26%	발 주 자	-
계획서대상	굴착, 높이	심 사 일	`21.11.01 조건부적정

### 2. 사고개요

- (`23.4.11.(화) 09:04경) 하청업체(OO건설(주), 골조)소속 재해자가 지하4층 타워크레인 위치 예정인 대형 개구부 인근에서 기둥 메탈라스망 설치 작업 중 개구부를 통해 지하7층 바닥으로 떨어져(H≒14m) 사망함



[사진1] 재해발생현장 전경



메탈라스망 설치

[사진2] 메탈라스망 설치 구간

### 3. 전달사항

- 추락 위험구간 작업 전 추락 방지조치 실시 및 관리감독자 확인 철저

## 21. 1층 슬래브에서 지하1층 바닥으로 자재를 내리던 중 떨어짐 사망 1명

### 1. 사업장 현황

업 체 명	OO(주)		
공 사 명	OO 지식산업센터 신축공사		
소 재 지	경기도 구리시 갈매동		
공사규모	지하2층, 지상10층 1개동 (굴착14.5m, 높이 59.9m)		
공사금액	134,300백만원	공사기간	`21.07.15.~ `23.10.31.
공 정 율	약 68%	발 주 자	-
계획서대상	굴착, 높이	심 사 일	`21.06.09   조건부적정

### 2. 사고개요

- (`23.4.11.(화) 06:15경) 하청업체(골조, OO건설) 소속 재해자가 상가 슬래브 1층에서 지하 1층으로 자재(받침목)를 내리던 중 지하 1층 바닥으로 떨어져(H≈5m) 사망함



[사진] 재해발생 장소 전경 및 상황도

### 3. 전달사항

- 추락 위험구간 작업 전 추락 방지조치 실시 및 관리감독자 확인 철저

## 22. 스타프 측량을 위해 신호업무를 하고 있던 중 굴착기에 깔림 사망 1명

### 1. 사업장 현황

업 체 명	(주)OO		
공 사 명	OO 물류센터 신축공사 중 건축공사		
소 재 지	경기 이천시 장호원읍 서동대로		
공사규모	지하2층, 지상4층 1개동(굴착 10.6m, 지상 34.9m)		
공사금액	47,839백만원	공사기간	`22.04.12.~ `23.11.30.
공 정 율	약 47%	발 주 자	-
계획서대상	굴착, 높이	심 사 일	`22.05.04   조건부적정

### 2. 사고개요

- ( `23.4.18.(화) 10:30경) 하청업체((주)OO건설, 토목) 소속 재해자가 스타프 측량을 위해 신호업무를 하고 있던 중 인접 굴착기의 바퀴에 하반신이 깔려 사망함



[사진1] 재해발생 재현1



[사진2] 재해발생 재현2

### 3. 전달사항

- 총돌, 부딪힘 위험구간 작업시 신호수 배치 등 근로자 출입통제 철저

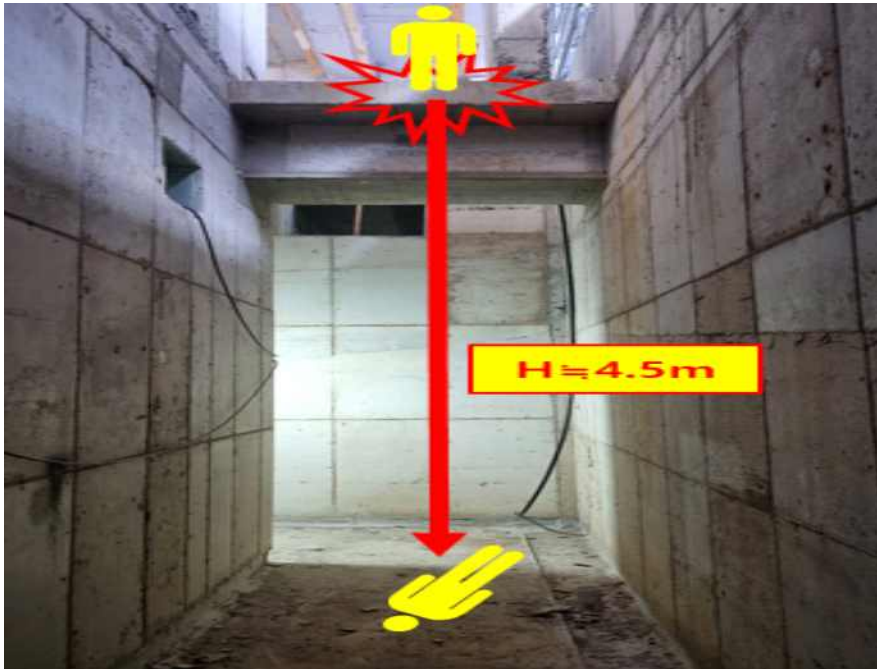
## 23 Dry Area 구간에서 전기케이블 트레이 설치 작업 중 떨어짐 (사망 1명)

### 1. 사업장 현황

업 체 명	OO(주)		
공 사 명	OO 복합시설 신축공사		
소 재 지	인천시 서구 원당동		
공사규모	지하6층, 지상12층 총1개동(굴착26m, 높이59.2m)		
공사금액	36,000백만원	공사기간	`21.07.01. ~`23.10.30.
공 정 을	약 53%	발 주 자	-
계획서대상	굴착, 높이	심 사 일	`21.07.13   조건부적정

### 2. 사고개요

- '23.4.27.(목) 10:30경 하청업체(OO전기) 소속 재해자가 지상1층 Dry Area 구간에서 전기케이블 트레이 설치를 위해 실측작업 중 개구부에서 지하1층 바닥으로 떨어져(H≒4.5m) 사망함



[사진1] 재해발생현장 전경 및 상황도

[사진2]

### 3. 전달사항

- 추락 위험구간 작업 전 추락 방지조치 실시 및 관리감독자 확인 철저



## 24. 타워크레인 텔레스코핑 케이지 발판에서 작업 중 떨어짐 (사망 2명)

### 1. 사업장 현황

업 체 명	OO건설(주)		
공 사 명	OO 물류센터 신축공사		
소 재 지	경기도 여주시 가남읍 신해리		
공사규모	지하2층 지상4층 1개동(깊이 23.6m, 높이 39.3m)		
공사금액	39,942백만원	공사기간	`22.03.01.~ `23.07.30.
공 정 을	약 75%	발 주 자	-
계획서대상	굴착, 높이	심 사 일	`22.02.28   조건부적정

### 2. 사고개요

- '23.4.29.(토) 07:30경 하청업체(OOO크레인(주)) 소속 재해자 2명이 전날 실시한 무인 타워크레인 정기검사의 보완사항 작업(추정)을 위해 타워크레인 텔레스코핑 케이지 발판에서 작업 중, 텔레스코핑 케이지와 함께 추락하여 사망함



[사진1] 재해발생현장 전경 및 상황도

### 3. 전달사항

- 추락위험 작업 시 안전대 착용 등 추락방지조치 실시 → 관리감독자 확인 철저

## 25 철골기둥 상부에서 기둥 설치 작업 중 전도되는 기둥에서 떨어짐 (사망 1명)

### 1. 사업장 현황

업 체 명	(주)OO건설		
공 사 명	OO 물류센터 신축공사		
소 재 지	남양주시 수동면 운수리		
공사규모	지하1층, 지상3층 총1개동(굴착17.5m, 높이38m)		
공사금액	59,510백만원	공사기간	`21.11.01. ~ `23.08.31.
공 정 율	약 60%	발 주 자	-
계획서대상	굴착, 높이	심 사 일	`21.10.15   조건부적정

### 2. 사고개요

- '23.5.02.(화) 11:00경 하청업체(OOOO, 철골) 소속 재해자가 철골기둥 상부에서 기둥 설치 작업 중 철골기둥이 전도되면서 기둥과 함께 떨어져(H≈13m) 사망함

※ 재해자는 기둥 상부에서 안전대를 체결한 상태였으며, 철골 보 설치를 위해 기둥 상부에 올라가 있던 것으로 추정



[사진1] 재해발생현장 전경 및 상황도



[사진2] 전도된 철골 기둥 하부

### 3. 전달사항

철골 기둥용 고정 앵커볼트 바닥 콘크리트 타설·양생 및 구조적 강도 확보 후 기둥 건립

## 26. 호이스트 해체 작업 중 낙하하는 마스트에 맞음 (사망 1명)

### 1. 사업장 현황

업 체 명	(주)OO산업		
공 사 명	OO 업무시설 신축공사		
소 재 지	부산시 수영구 광안로		
공사규모	지하4층, 지상20층 총1개동(굴착18.3m, 높이59.9m)		
공사금액	9,977백만원	공사기간	`21.03.01. ~ `23.05.31.
공 정 율	약 93%	발 주 자	-
계획서대상	굴착, 높이	심 사 일	`20.12.29   조건부적정

### 2. 사고개요

- '23.5.15.(월) 08:25경 현장에서 호이스트 해체업체(OO타워)가 해체작업을 위해 지상 20층 마스트 2개를 호이스트 상부에 실은 후 1층으로 내리던 중 15층 위치에서 고정하지 않은 마스트 1개가 낙하하였고 하부에 있던 타 협력업체(OO건설, 골조) 재해자가 머리에 맞아 사망함



[사진1] 재해발생현장 전경



[사진2] 재해 당시 기인물(마스트)

### 3. 전달사항

- 해체 작업계획서 작성 및 준수, 낙하물 위험구간 상하 동시 작업 금지 및 출입통제 철저

## 27. 벌목 작업 중 쓰러지는 나무에 깔림 (사망 1명)

### 1. 사업장 현황

업 체 명	(주)OO		
공 사 명	고속국도 OO 건설공사		
소 재 지	세종시 장군면 용암리		
공사규모	교량4개소, 터널1개소 (높이45.3m, 터널426m)		
공사금액	163,800백만원	공사기간	`19.12.27.~ `24.06.26.
공 정 을	약 8%	발 주 자	-
계획서대상	높이, 터널, 교량	심 사 일	`20.06.25   조건부적정

### 2. 사고개요

- (`23.5.22.(월) 11:00경) 하청업체(OO기업, 철콘) 소속 재해자가 벌목작업 중 쓰러지는(수고 약 20.4m, 직영 약 30cm) 나무 하부에 두부가 깔려 사망함



[사진] 재해발생 장소 전경 및 상황도

### 3. 전달사항

- 벌목 작업 등 작업 전 위험방지조치 실시 및 관리감독자 확인 철저

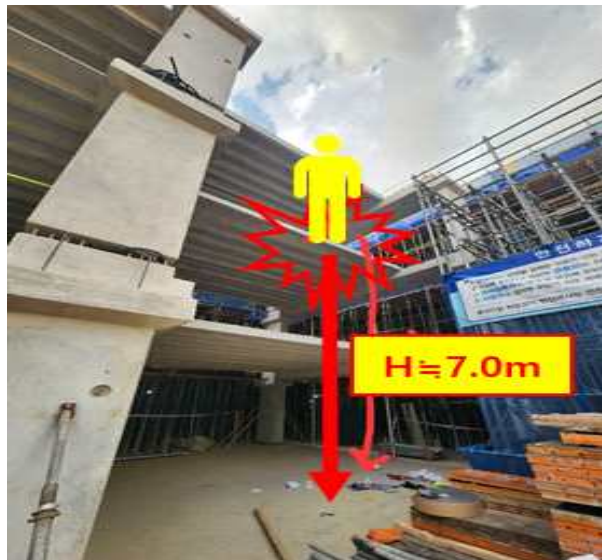
## 28. 잭서포트로 지하주차장 하부 보강 작업 중 단부로 떨어짐 (사망 1명)

### 1. 사업장 현황

업 체 명	OO건설(주)		
공 사 명	OO아파트 주택재건축정비사업		
소 재 지	서울시 강남구 청담동		
공사규모	지하4층, 지상35층 1개동 (굴착18.4m, 높이 110.94m)		
공사금액	372,605백만원	공사기간	`20.09.01.~ `25.09.01.
공 정 율	약 30%	발 주 자	-
계획서대상	굴착, 높이	심 사 일	`20.12.11   조건부적정

### 2. 사고개요

- (`23.5.22.(화) 16:15경) 하청업체(PC업체, 000) 소속 재해자가 지하주차장 PC보 하부를 보강하기 위해 잭서포트를 들고 뒷걸음으로 이동하던 중 안전난간이 미설치된 단부로 떨어져(H≒7.0m) 사망함



[사진] 재해발생 장소 전경 및 상황도

### 3. 전달사항

- 추락 위험구간 작업 전 추락 방지조치 실시 및 관리감독자 확인 철저

## 29. 계단실 내벽 견출작업 중 계단 단부로 떨어짐 (사망 1명)

### 1. 사업장 현황

업 체 명	OO건설(주)		
공 사 명	OO 오피스텔 신축공사		
소 재 지	경남 창원시 마산회원구 양덕동		
공사규모	지하4층, 지상35층 1개동 (굴착18.4m, 높이 110.94m)		
공사금액	10,780백만원	공사기간	`21.09.11.~ `23.08.31.
공 정 율	약 65%	발 주 자	-
계획서대상	굴착, 높이	심 사 일	`21.09.14   조건부적정

### 2. 사고개요

- (`23.5.26.(금) 12:57경) 원체 소속 재해자(직영 근로자)가 6층 계단실에서 내벽 견출작업 중 작업발판에서 떨어지면서 계단 안전난간사이로 떨어져(H≒18m) 사망함



[사진] 재해발생 장소 전경 및 상황도

### 3. 전달사항

- 추락 위험구간 작업 전 추락 방지조치 실시 및 관리감독자 확인 철저

### 30. 트럭에서 자재 하역작업 중 떨어지는 자재에 깔림 (사망 1명)

#### 1. 사업장 현황

업 체 명	OO건설(주)		
공 사 명	OO오피스텔 신축공사		
소 재 지	광주광역시 서구 쌍촌동		
공사규모	지하3층, 지상25층 1개동 (굴착16.18m, 높이 92.5m)		
공사금액	65,700백만원	공사기간	`22.09.20.~ `23.09.28.
공 정 율	약 75%	발 주 자	-
계획서대상	굴착, 높이	심 사 일	`20.08.11   조건부적정

#### 2. 사고개요

- (`23.5.27.(토) 06:50경) 5톤 트럭에서 지게차를 사용해 주방가구 자재 하역작업 진행 중 하청업체(OO인테리어, 가구) 소속 재해자가 하역 장소 반대편에서 지게차 포크가 자재 받침 파레트에 잘 들어가는지 확인하다가 떨어지는 자재에 깔려 사망함



[사진] 재해발생 장소 전경 및 상황도

#### 3. 전달사항

- 낙하 또는 전도 위험구간 작업 전 방지조치 실시 및 관리감독자 확인 철저

### 31. 발파암 소할 작업을 위해 이동하던 굴착기에 깔림 (사망 1명)

#### 1. 사업장 현황

업 체 명	(주)OO건설		
공 사 명	OO고속도로 건설공사		
소 재 지	충남 아산시 인주면 냉정리		
공사규모	연장 8.4km (굴착 11.92m, 교량2개소)		
공사금액	116,186백만원	공사기간	`19.12.10.~ `24.12.09.
공 정 을	약 38%	발 주 자	-
계획서대상	굴착, 교량(지간50m 이상)	심 사 일	`20.11.27   조건부적정

#### 2. 사고개요

- (`23.5.29.(월) 15:35경) 하청업체(OO건설, 토공) 소속 재해자가 절토구간에서 발파암 소할 작업을 위해 이동하던 굴착기를 저지하던 중 굴착기 앞에서 넘어졌고 재해자를 발견하지 못한 굴착기에 깔려 사망함



[사진] 재해발생 장소 전경 및 상황도

#### 3. 전달사항

- 굴착기계 등 접촉 위험작업 구간 근로자 출입통제 및 관리감독자 확인 철저



## 32. 동바리 수평연결재 설치 시 유로폼을 작업발판으로 사용 중 떨어짐 (사망 1명)

### 1. 사업장 현황

업 체 명	OO건설(주)		
공 사 명	OO 아파트 재건축정비사업 신축공사		
소 재 지	경기 동두천시 삼육사로		
공사규모	지하3층, 지상25층 6개 동 (굴착14.7m, 높이76.6m)		
공사금액	83,023백만원	공사기간	`22.04.01.~ `24.09.30.
공 정 율	약 22%	발 주 자	-
계획서대상	굴착, 높이	심 사 일	`22.02.24 조건부적정

### 2. 사고개요

- ('23.5.30.(화) 08:30경) 하청업체(OO, 골조) 소속 재해자가 강관동바리 수평연결재 (H≒2.2m) 설치를 위해 작업발판 대용으로 유로폼(H≒1.2m)을 거푸집에 기대어 세운 후 올라가 클램프를 설치하던 중 유로폼이 넘어지면서 함께 떨어져(H≒1m) 사망함



[사진] 사고 현장 전경

### 3. 전달사항

- 현장 여건에 적합한 작업발판 사용 및 추락방지 조치 실시

### 33. 고소작업대 상승 중 작업대와 상부 구조물이 부딪혀 넘어짐 (사망 1명)

#### 1. 사업장 현황

업 체 명	OO건설(주)		
공 사 명	OO 신축공사		
소 재 지	경기도 수원시 장안구 정자동		
공사규모	지하8층, 지상8층 1개동 (굴착 38.92m, 높이 49.9m)		
공사금액	424,000백만원	공사기간	`20.12.01.~ `23.12.31.
공 정 을	약 73%	발 주 자	-
계획서대상	굴착, 높이	심 사 일	`20.11.27   조건부적정

#### 2. 사고개요

- (`23.6.01.(목) 15:00경) 하청업체(OOOO, 뽐칠) 소속 재해자가 지하5~6층 램프구간 천정 뽐칠 작업을 위해 고소작업대(굴절형)를 상승하던 중 상부구조물과 작업대가 부딪혀 그 충격으로 고소작업대를 타고 있던 재해자가 넘어져\* 사망함

\* 고소작업대 내부에서 넘어짐



[사진] 재해발생 장소 전경 및 상황도

#### 3. 전달사항

- 고소작업대 작업 시 끼임·충돌 등 방지를 위한 과상승방지장치 설치 및 확인 철저

## 34. 엘리베이터 피트 내부 할석작업 중 떨어짐 (사망 1명)

### 1. 사업장 현황

업 체 명	OO건설(주)		
공 사 명	OO 주상복합 신축공사		
소 재 지	세종특별자치시 연기면 산울리		
공사규모	지하3층, 지상34층 12개동 (굴착 14.41m, 높이 116.5m)		
공사금액	216,108백만원	공사기간	`21.01.15.~ `24.01.30.
공 정 을	약 75%	발 주 자	-
계획서대상	굴착, 높이	심 사 일	`20.12.16   조건부적정

### 2. 사고개요

- (`23.6.01.(목) 15:00경) 하청업체(OO건설, 철콘) 소속 재해자가 엘리베이터 피트 내부에서 할석작업을 하던 중 피트 내 지하3층 바닥으로 떨어져(H≒9.8m) 사망함



[사진1] 재해발생 현장 전경



[사진2] 재해발생 장소

### 3. 전달사항

- 추락 위험구간 작업 전 추락 방지조치 실시 및 관리감독자 확인 철저

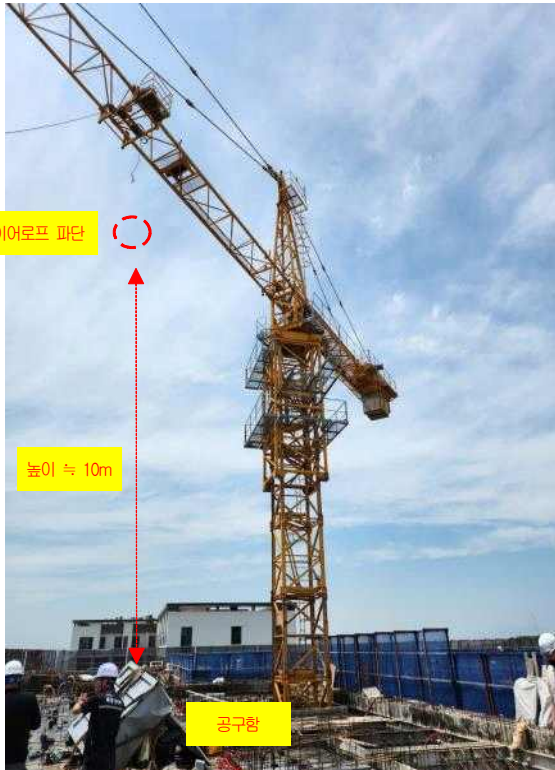
## 35. 타워크레인으로 자재 인양 중 와이어로프 파단으로 낙하물에 맞음 (사망 1명)

### 1. 사업장 현황

업 체 명	OO건설(주)		
공 사 명	OO 오피스텔 신축공사		
소 재 지	인천 중구 운서동		
공사규모	지하5층, 지상20층 1개동 (굴착21.15m, 높이70.20m)		
공사금액	54.300백만원	공사기간	`21.04.01.~ `24.01.31.
공 정 율	약 59%	발 주 자	-
계획서대상	굴착, 높이	심 사 일	`21.02.10   조건부적정

### 2. 사고개요

- ('23.6.9.(금) 10:24경) 하청업체(OOOO, 타워크레인 설치·해체) 소속 재해자(타워크레인 무선조종자)가 타워크레인 인상작업을 위해 17층 바닥에서 공구함(1.5m X 1.6m X 0.6m)을 인양하던 중 와이어로프가 파단되면서 약 10m 높이에서 낙하하는 공구함에 맞아 사망함



[사진1] 사고 타워크레인 전경1



[사진2] 사고 타워크레인 전경2



[사진3] 낙하한 공구함

### 3. 전달사항

- 타워크레인 인상작업 중 낙하위험 구간 출입금지 조치 및 관리감독자 확인철저
- 작업계획서 작성·준수 및 작업지휘자 지정 등 관리감독 철저

## 36. 리프트 자동제어장치 설치작업 중 하강하는 리프트에 깔림 사망 1명

### 1. 사업장 현황

업 체 명	OO건설(주)		
공 사 명	OO 신축		
소 재 지	광주 남구 봉선동		
공사규모	지하4층, 지상15층 1개동 (굴착17.9m, 높이52.5m)		
공사금액	22,219백만원	공사기간	`22.12.01.~ `25.04.01.
공 정 율	약 17%	발 주 자	-
계획서대상	굴착, 높이	심 사 일	`22.12.08   조건부적정

### 2. 사고개요

- ('23.6.11.(일) 15:40경) 하청업체(OO, 건설용리프트 설치·해체) 소속 재해자가 리프트 하부 방호울타리 안으로 들어가 리프트 자동제어장치 설치 중 불시에 하강하는 리프트에 깔려 사망함



[사진] 재해 현장 전경

### 3. 전달사항

- 리프트 설치·보수·해체작업 중 낙하위험 구간 출입금지 조치 및 관리감독자 확인

## 37. TBM 종료 후 화장실 가는 중 후진하는 살수차에 깔림 (사망 1명)

### 1. 사업장 현황

업 체 명	(주)OO		
공 사 명	OO 아파트 신축공사		
소 재 지	충북 청주시 흥덕구 오송읍		
공사규모	지하2층 지상25층 17개동 (굴착7.5m 지상 74.55m)		
공사금액	244,257백만원	공사기간	`21.08.01.~ `24.03.31.
공 정 을	약 70%	발 주 자	-
계획서대상	높이	심 사 일	`21.08.03   조건부적정

### 2. 사고개요

- ('23.6.15.(목) 07:15경) 하청업체(OO건설(주), 내장단열) 소속 재해자가 TBM 종료 후 화장실을 가는 중 후진하던 살수차가 뒷바퀴에 깔려 사망함



[사진1] 사고 현장 전경



[사진2] 사고 기인물(살수차)

### 3. 전달사항

- 차량계 건설기계 등 작업 시 유도자 배치 및 출입 통제 철저

### 38. 사다리를 사용하여 도장작업 중 사다리에서 떨어짐 (사망 1명)

#### 1. 사업장 현황

업 체 명	OO건설(주)		
공 사 명	OO 공동주택 및 복합시설 신축공사		
소 재 지	서울시 강서구 양천로		
공사규모	지하2층, 지상20층 5개 동 (굴착9.2m, 높이72.5m)		
공사금액	19,295백만원	공사기간	`19.06.15.~ `23.06.30.
공 정 율	약 99%	발 주 자	-
계획서대상	높이	심 사 일	`19.06.12   조건부적정

#### 2. 사고개요

- ('23.6.19.(월) 08:30경) 하청업체((주)OOOO, 도장) 소속 재해자가 현장내 상가 2층에서 사다리를 사용하여 도장 밀작업(테이핑작업 등) 중 사다리에서 떨어져(H≒1.4m) 사망함



[사진] 재해 현장 전경

#### 3. 전달사항

- 현장 여건에 적합한 작업발판 사용 및 추락방지 조치 실시

## 39 철골기둥 상부 작업 후 내려오던 중 철골기둥이 전도되면서 떨어짐 (사망 1명)

### 1. 사업장 현황

업 체 명	OO(주)		
공 사 명	OO 건축 프로젝트		
소 재 지	대전시 유성구 엑스포로		
공사규모	지상7층 4개동 (굴착2.5m, 높이42.4m)		
공사금액	6,426백만원	공사기간	`22.05.01.~`24.03.31.
공 정 율	약 20%	발 주 자	-
계획서대상	높이	심 사 일	`22.08.05   조건부적정

### 2. 사고개요

- ('23.6.22.(목) 10:35경) 하청업체((주)OO테크, 철골) 소속 재해자가 철골기둥 상부에서 이동식 크레인 후크에 체결된 슬링벨트 사클을 해체하고 내려오던 중 지상1층 슬라브에 매립되어 있던 기둥 기초 앵커가 빠지면서 전도되는 기둥과 함께 지상1층 슬라브로 떨어져(H≒12m) 사망함



[사진1] 사고 현장 전경



[사진2] 사고 기인물(기둥 기초앵커 탈락)

### 3. 전달사항

- 철골 기둥용 고정 앵커볼트 바닥 콘크리트 타설·양생 및 구조적 강도 확보 후 기둥 건립



## 40. CPB 인상작업 중 슬라브 파손에 따른 CPB에 깔림 (사망 1명)

### 1. 사업장 현황

업 체 명	OO(주)		
공 사 명	OO 아파트		
소 재 지	경기 의정부시 신곡동		
공사규모	지하4층, 지상35층 5개동 (굴착 25.2m, 높이 99.5m)		
공사금액	154,100백만원	공사기간	`21.06.30.~ `24.08.31.
공 정 율	약 62%	발 주 자	-
계획서대상	굴착, 높이	심 사 일	`21.06.10   조건부적정

### 2. 사고개요

- (`23.7.04.(화) 12:40경) 하청업체(OOOO, CPB인상) 소속 재해자가 35층 상부에서 CPB 인상작업 중 CPB 지지층 슬라브가 파손되어 CPB가 낙하하면서 CPB 발판에 깔려 철근에 머리가 관통되어 사망함



[사진] 재해발생 현장 전경

### 3. 전달사항

- 설계도면, 구조검토서 준수 및 낙하 위험구간 출입통제 철저

## 41. 갱품을 인양장비에 걸지 않고 갱품 볼트 해체 작업 중 떨어짐 사망 2명

### 1. 사업장 현황

업 체 명	(주)OO		
공 사 명	OO 아파트 신축공사		
소 재 지	충북 청주시 흥덕구 오송읍 봉산리		
공사규모	지하3층, 지상25층 6개동 (굴착14.7m, 높이76.6m)		
공사금액	254,731백만원	공사기간	`21.10.01.~ `24.03.31.
공 정 율	약 75%	발 주 자	-
계획서대상	굴착, 높이	심 사 일	`21.09.14   조건부적정

### 2. 사고개요

- ('23.7.06.(목) 11:10경) 하청업체(OO개발, 골조) 소속 재해자 2명이 25층 옥상 파라펫 갱품 인양 작업을 위해 갱품 내부에서 볼트 해체\* 작업 중 갱품이 낙하하면서 갱품과 함께 떨어져(H≈75m) 사망함

\* 인양 장비에 갱품을 걸지 않고 작업한 것으로 추정



[사진1] 사고 현장 전경



[사진2] 탈락한 갱품 위치 전경

### 3. 전달사항

- 갱품 인양작업 전 인양장비 걸이 실시 및 관리감독자 확인 후 볼트 해체 작업 실시

## 42. 흙막이 가시설 해체 작업 중 떨어짐 사망 1명

### 1. 사업장 현황

업 체 명	OO건설(주)		
공 사 명	OO 복합시설개발		
소 재 지	인천광역시 미추홀구 관교동		
공사규모	지하3층, 지상27층 1개동 (굴착20.2m, 높이118.0m)		
공사금액	120,853백만원	공사기간	`22.01.19.~ `24.09.30.
공 정 을	약 22%	발 주 자	-
계획서대상	굴착, 높이	심 사 일	`21.10.28    조건부적정

### 2. 사고개요

○ (`23.7.11.(화) 08:01경) 하청업체(OO토건(주)) 소속 재해자가 흙막이 4단 버팀대 볼트 해체 작업 중 바닥(H≒5m)으로 떨어져 사망함

※ 안전대 착용 및 고리 체결하였으나 안전대(가슴부위 버클)가 파단됨



[사진1] 사고 전경



[사진2] 재해자가 착용한 안전벨트

### 3. 전달사항

- 추락의 방지 철저
  - 사업주는 근로자가 추락하거나 넘어질 위험이 있는 장소에서 작업 할 때에 근로자가 위험해질 우려가 있는 경우 작업발판을 설치하여야 하고, 작업발판을 설치하기 곤란한 경우 추락방호망을 설치하기 곤란 한 경우 근로자에게 안전대를 착용하는 등 조치를 하여야 함
- 관리감독자 업무 철저
  - 관리감독자에게 소속된 근로자의 보호구 및 방호장치의 점검과 그 착용·사용에 관한 교육·지도
- 보호구 관리 철저
  - 사업주는 보호구를 지급하는 경우 상시 점검하여 이상이 있는 것은 수리하거나 다른 것으로 교환해 주는 등 늘 사용할 수 있도록 관리하여야 함

### 4. 기타사진



[사진3] 안전대 가슴부위 버클 파단사진(플라스틱 부위)



[사진4] 재해자가 착용했던 안전벨트 (동일모델 착용 모습과 파단된 부위)

## 43 가설도로 골재 포설 작업 중 깔림 (사망 1명)

### 1. 사업장 현황

업 체 명	(주)OO건설		
공 사 명	OO OIL Package 건설공사		
소 재 지	울산 남구 신항로 716번길 126		
공사규모	OIL TANK 12기 (용량 270.000kl)		
공사금액	156,000백만원	공사기간	`20.08.21.~ `24.03.30.
공 정 율	약 92%	발 주 자	-
계획서대상	높이	심 사 일	`21.05.13. 조건부적정

### 2. 사고개요

- ('23.7.12.(수) 11:23경) 협력업체(OO엔지니어링(주)) 소속 재해자가 굴착기 신호 업무를 보던 중 현장 내 가설도로 골재 포설 작업을 위해 후진으로 진입하던 덤프트럭에 깔려 사망함



[사진1] 사고 전경

[사진2] 사고 기인물 (덤프트럭)

### 3. 전달사항

- 차량계 건설기계 작업계획서 작성 및 이행준수 철저
  - 차량계 건설기계 등 사용 작업 시 해당기계의 종류 및 능력, 운행경로, 작업방법, 작업지휘자, 유도자 배치 등을 포함한 작업계획서 작성
  - 작업계획서 내용을 근로자에게 주지시킨 후 작업 중 이행준수 여부를 철저히 확인
- 차량계 건설기계 작업 시 전담 유도자 배치
  - 덤프트럭 등 차량계 건설기계에 의한 작업 시에는 전담유도자 배치 및 운전원이 잘 보이는 곳에 정위치하여 유도 신호하여야 하며, 운전원은 유도원의 지시에 따라 운행
- 위험성평가 실시 및 이행여부 확인
  - 해당작업 순서별 유해위험요인을 파악하고, 파악된 위험성 결정, 감소대책 수립 및 실행
  - 실시결과는 현장에서 작업하는 모든 근로자들에게 안전보건교육, 안전점검회의 (TBM)사 등을 통해 공유

### 4. 기타사진



[사진3] 골재를 싣고 후진 중이던 덤프트럭



[사진4] 골재 포설 작업 중이던 굴착기

## 44. 복공시설 상부에서 이동 중 떨어짐 (사망 1명)

### 1. 사업장 현황

업 체 명	OO건설(주)		
공 사 명	OO 순환도로 확장공사		
소 재 지	경기 성남시 수정구 양지동		
공사규모	총연장 3,000m 지하차도(굴착 15.9m) 1개소, 교량 1개소 등		
공사금액	124,446백만원	공사기간	13.12.23.~23.12.31.
공 정 율	약 80%	발 주 자	-
계획서대상	굴착	심 사 일	14.08.07   조건부적정

### 2. 사고개요

- (23.7.17(월) 07:00경) 시공사 직영 소속 재해자가 복공시설 상부에서 양수기 배관 등의 위치 조정 후 작동을 위해 가설 분전함으로 이동하던 중 복공시설 하부 바닥으로 떨어져(H≈3m) 사망함



[사진] 사고발생 장소 전경

### 3. 전달사항

- 추락위험구간 작업 및 이동 시 추락방지조치 및 관리감독자 확인 철저

## 45. 갱폼에서 볼트 해체 작업 중 떨어짐 [사망 1명]

### 1. 사업장 현황

업 체 명	(주)OO		
공 사 명	OO 지식산업센터 건립공사		
소 재 지	인천광역시 서구 가좌동		
공사규모	지하2층, 지상12층 1개동 (굴착9.9m, 높이66.2m)		
공사금액	45,464백만원	공사기간	`21.12.01.~ `23.09.30.
공 정 율	약 70%	발 주 자	-
계획서대상	높이	심 사 일	`21.12.17. 조건부적정

### 2. 사고개요

- (`23.7.20.(목) 13:24경) 재해자가 갱폼 본체볼트 해체작업 중 실족 등의 사유로 약 30m 아래 바닥으로 떨어져 사망함



[사진1] 사고 발생 현장 전경



[사진2] 사고 발생 위치

### 3. 전달사항

- 추락 방지 철저 등
  - 추락할 위험이 있는 높이에서 작업 시 추락방지조치(안전난간 or 추락방호망 or 안전대 착용 및 부착설비 설치 등)



## 46. 옥상층 배관 연결작업 중 공조덕트 덮개를 밟고 떨어짐 (사망 1명)

### 1. 사업장 현황

업 체 명	(주)OO건설		
공 사 명	OO 업무시설 및 상업시설 신축공사		
소 재 지	인천 연수구 송도동		
공사규모	지하2층, 지상20층 2개동 (굴착9.5m, 높이93.3m)		
공사금액	92,485백만원	공사기간	`21.06.01.~ `23.09.03.
공 정 율	약 78%	발 주 자	-
계획서대상	높이	심 사 일	`21.04.16   조건부적정

### 2. 사고개요

- (`23.7.25.(화) 07:50경) 하청업체(OO기업(주), 기계설비)소속 재해자가 옥상층 (21층)에서 덮개가 덮혀져 있는 공조덕트 옆에 있는 배관 연결작업 중 공조 덕트 상부 덮개를 밟아 덮개가 파손되면서 수직으로 설치된 덕트 통로를 타고 지하2층 바닥으로 떨어져(H≒100m) 사망함



[사진] 재해 발생 장소(공조덕트 내부)

### 3. 전달사항

- 추락 위험구간 작업 전 추락 방지조치 실시 및 관리감독자 확인 철저

## 47. SGR 차수공사 작업 중 천공기 아웃트리거와 바닥 사이에 끼임 사망 1명

### 1. 사업장 현황

업 체 명	(주)OO		
공 사 명	OO근생 및 공동주택 신축공사		
소 재 지	경기도 수원시 팔달구 우만동		
공사규모	지하1층, 지상14층 1개동 (굴착5.0m, 높이46.0m)		
공사금액	4,998백만원	공사기간	`23.06.08.~ `24.08.30.
공 정 율	약 2%	발 주 자	-
계획서대상	높이	심 사 일	`23.06.26      조건부적정

### 2. 사고개요

- (`23.7.29(토) 15:30경) 하청업체(OO건설(주), 토공)소속 재해자가 천공기를 이용한 S.G.R 차수공사의 바닥 호스정리 작업을 하던 중, 천공기가 S.G.R 1공 작업을 끝내고 다음 공 작업을 위해 아웃트리거를 인상 및 회전하면서 재해자가 아웃트리거와 바닥사이에 끼어 사망함



[사진1] SGR 차수 작업 전경

[사진2] 재해발생 상황도

### 3. 전달사항

- 차량계 건설기계를 작업 시 작업지휘자 지정, 작업계획서를 작성 및 준수
- 근로자가 부딪칠 위험이 있는 장소에 근로자를 출입 통제 및 유도자를 배치

## 48. 진동롤러 이동 중 진동롤러와 함께 수로박스에 떨어짐 (사망 1명)

### 1. 사업장 현황

업 체 명	OO건설		
공 사 명	OO 우회도로 건설공사		
소 재 지	충남 보령시 남포면 읍내리		
공사규모	교량, 터널 총연장 1,625m		
공사금액	25,689백만원	공사기간	`18.03.19.~ `24.01.29.
공 정 율	약 85%	발 주 자	-
계획서대상	터널	심 사 일	`19.02.22   조건부적정

### 2. 사고개요

- ('23.8.01.(화) 12:35경) 원청 소속 재해자\*가 원인 미상의 이유로 10TON 진동롤러를 이동시키다가 진동롤러와 함께 수로(H=2.45m)로 떨어져 사망함  
\*재해자는 진동롤러 운전기사가 아니며, 운전 무자격자임



[사진1] 재해 발생 장소



[사진2] 기인물(진동롤러)

### 3. 전달사항

- 차량계 건설기계 작업계획서 작성 및 준수, 운전할 시 운전 유자격자가 실시

## 49. 도시가스 폐관 하역작업 중 낙하하는 폐관에 맞음 [사망 1명]

### 1. 사업장 현황

업 체 명	OO기업		
공 사 명	OO 도시철도 2호선 건설공사		
소 재 지	광주광역시 동구 무등로		
공사규모	총연장 3.14Km, 정거장 3개소(최고 굴착깊이 22.8m)		
공사금액	46,069백만원	공사기간	`19. 10. 24. ~ `24. 2. 29.
공 정 율	약 58%	발 주 자	-
계획서대상	굴착	심 사 일	`19.10.21   조건부적정

### 2. 사고개요

- ('23.8.2.(수) 11:00경) 시공사 직영공사 소속 재해자가 현장의 도시가스 폐관 3본(L≒6m, D600mm)을 차량탑재형 이동식(카고)크레인으로 운반(현장 밖 고물상) 후 하역하기 위해 체인으로 인양하던 중 체인이 빠지면서 고임목\*을 설치하던 하청업체 소속 재해자가 맞아 사망함

\* 고임목이 한쪽에만 설치되어 있어 2줄걸이 하역을 위해 나머지 방향도 고임목 설치 필요



[사진1] 재해발생현장 전경



[사진2] 재해장면 - CCTV 캡처

### 3. 전달사항

- 중량물 인양 작업 시 2줄걸이 철저 및 낙하위험구간 출입금지조치 실시

## 50. 철근 운반 작업 중 허벅지가 철근에 찢려 사망 (사망 1명)

### 1. 사업장 현황

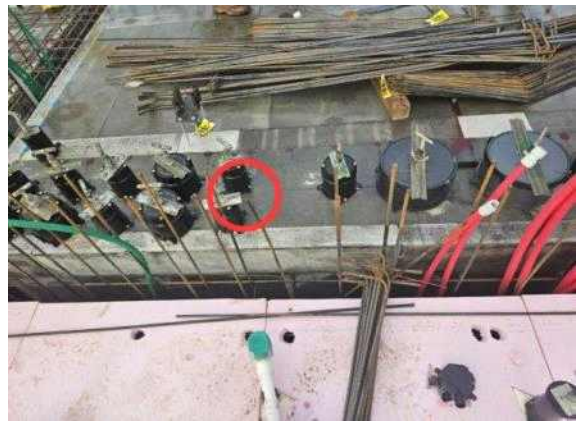
업 체 명	OO건설(주)		
공 사 명	OO 주택건설사업OO		
소 재 지	인천 서구 불로동		
공사규모	지하3층, 지상25층 13개동 (굴착 15m, 높이 81.9m)		
공사금액	326,536백만원	공사기간	`22.05.13.~ `25.01.12.
공 정 율	약 25.85%	발 주 자	-
계획서대상	굴착, 높이	심 사 일	`22.04.05   조건부적정

### 2. 사고개요

- ('23.8.03.(목) 06:03경) 하청업체 ((주)OO건설, 골조) 소속 재해자가 슬래브 상부에서 2인1조로 철근 운반 작업을 하던 중 설비 자재에 발이 걸려 몸의 중심을 잃고 넘어지면서 인근의 벽체 수직철근에 우측 허벅지 내측 부위가 찢려 사망함



[사진1] 사고발생 장소 전경



[사진2] 기인물(벽체 철근)

### 3. 전달사항

- 철근 등 중량물 취급 계획서 작성 및 준수 철저
- 안전한 작업통로 확보 및 위험성평가 실시·준수

## 51. 철거현장 양수작업 중 물에 빠짐 (사망 1명)

### 1. 사업장 현황

업 체 명	OO(주)		
공 사 명	OO아파트 현장		
소 재 지	서울 서초구 효령로34길		
공사규모	지하1층, 지상15층 5개동 (높이50m)		
공사금액	237,712백만원	공사기간	`22.11.01.~ `26.06.30.
공 정 을	약 96%(철거분)	발 주 자	-
계획서대상	높이	심 사 일	`23.01.19   조건부적정

### 2. 사고개요

- (`23.8.3.(목) 15:30경) 하청업체(OOO, 철거) 소속 재해자가 기계전기실 철거 작업 전 양수작업 중 물에 빠져 사망함



[사진1] 재해 발생 장소



[사진2] 기계전기실 내부

### 3. 전달사항

- 밀폐공간 작업 시 환기, 복합가스 농도 측정, 호흡용 보호구 착용

## 52. 갱폼 인상작업 중 갱폼과 함께 떨어짐 (사망 1명)

### 1. 사업장 현황

업 체 명	(주)OO		
공 사 명	OO 주상복합 신축공사		
소 재 지	인천광역시 연수구 송도동		
공사규모	지하4층, 지상49층 4개동 (굴착 18.0m, 높이 162.65m)		
공사금액	491,516백만원	공사기간	`21.04.01.~ `25.02.28.
공 정 율	약 42%	발 주 자	-
계획서대상	굴착, 높이	심 사 일	`21.03.16   조건부적정

### 2. 사고개요

- ('23.8.05.(토) 05:50경) 하청업체 ((주)OO건설, 골조) 소속 재해자가 지상 11층에서 12층으로 갱폼 인상작업 중 갱폼의 타워크레인 줄걸이가 불안정한 상태(인상대상 갱폼 1줄, 우측 갱폼 1줄로 인상대상 갱폼에 2줄걸이가 안된 상태)에서 갱폼 탈형 후 인상이 되지 않자 앵커볼트 미해체 여부 확인을 위해 갱폼 내부로 이동한 순간 외줄걸이 된 갱폼이 한쪽으로 기울었으며 갱폼과 함께 지상 3층에서 1차 충돌 후 지상 2층 바닥에 위치한 건설용리프트 지붕(H=39m) 으로 떨어져 사망함



[사진1] 사고발생 장소 전경



[사진2] 1줄걸이로 기울어진 갱폼

### 3. 전달사항

- 작업발판 일체형 거푸집 인상작업시 2줄걸이 결속상태 확인 철저
- 추락 위험 장소 근로자에게 안전대 착용 등 추락위험을 방지 조치 실시

## 53. 토사 하차 후 이동 중이던 덤프트럭에 깔림 (사망 1명)

### 1. 사업장 현황

업 체 명	OO산업(주)		
공 사 명	고속국도 OO 건설공사		
소 재 지	경남 합천군 가회면 둔내리		
공사규모	총연장 4,090m(교량 6개소, 1,473m)		
공사금액	131,145백만원	공사기간	`18.02.23.~ `25.02.22.
공 정 율	약 50%	발 주 자	-
계획서대상	교량	심 사 일	`18.12.20      조건부적정

### 2. 사고개요

- ('23.8.07.(월) 07:25경) 하청업체(OO산업, 토공) 소속 재해자(신호수)가 토사 하차 후 이동 중이던 덤프트럭에 깔려 사망함



[사진] 재해 발생 장소

### 3. 전달사항

- 차량계 건설기계 작업계획서 작성 및 준수



## 54. 슬래브 콘크리트 타설 중 붕괴로 인한 추락 및 매몰 (사망 2명 부상 4명)

### 1. 사업장 현황

업 체 명	OO건설(주)		
공 사 명	OO 근린생활시설 신축공사		
소 재 지	경기 안성시 옥산동		
공사규모	지하2층, 지상9층 1개동 (굴착9.9m, 높이38.1m)		
공사금액	13,450백만원	공사기간	`22.04.01.~`23.09.30.
공 정 을	약 30%	발 주 자	-
계획서대상	높이	심 사 일	`22.03.18   조건부적정

### 2. 사고개요

- ('23.8.09(수) 11:45경) 지상 9층 바닥(보, 슬래브) 콘크리트 타설 작업을 하던 중 보 거푸집 및 데크플레이트가 붕괴되어 타설공 3명이 지상 8층으로 추락하였고, 지상8층에서 콘크리트 타설 이상여부를 확인하던 형틀공 3명이 매몰되어 2명이 사망하고 4명이 부상함



[사진1] 사고발생 장소 전경(9층)



[사진2] 사고발생 장소 전경(8층)

### 3. 전달사항

- 거푸집 동바리 및 데크플레이트 설치, 콘크리트 타설 등 구조기준을 포함한 설계도서 준수, 관리감독자 확인 철저

## 55. 거실 PL창호 해체 중 추락 사망 1명

### 1. 사업장 현황

업 체 명	OO(주)		
공 사 명	OO 주택재개발정비사업 신축공사		
소 재 지	부산 연제구 월드컵대로		
공사규모	지하2층, 지상25층 9개동 (굴착 29.1m, 높이 104.6m)		
공사금액	319,509백만원	공사기간	19.11.01.~' 23.11.31
공 정 율	약 95%	발 주 자	-
계획서대상	굴착, 높이	심 사 일	'20.06.01 조건부적정

### 2. 사고개요

- ('23.8.11.(금) 10:00경) 하청업체 ((주)OOO, 창호) 소속 재해자가 6층 세대 거실부 외측의 파손된 유리창 교체를 위해 PL창호를 해체하던 중 6층에서 지상으로 떨어져(H≒25m) 사망함



[사진1] 사고발생 장소 전경



[사진2] 6층 세대 거실

### 3. 전달사항

- 추락위험구간 작업 시 추락방지조치 철저

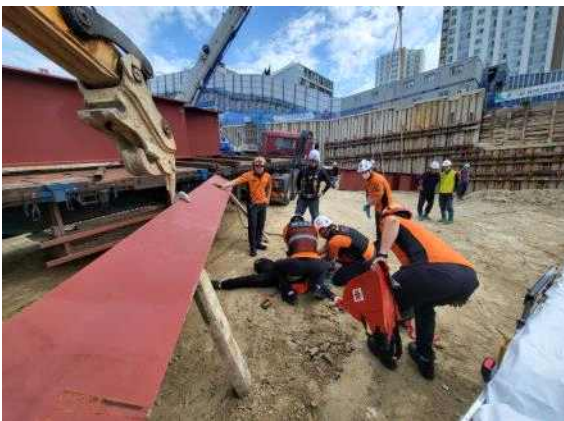
## 56. 자재(H-BEAM) 인양 작업 중 자재에 깔림 (사망 1명)

### 1. 사업장 현황

업 체 명	(주)OO		
공 사 명	OO 신축공사		
소 재 지	부산 부산진구 부암동		
공사규모	지하2층, 지상28층 5개동 (굴착28.6m, 높이80.6m)		
공사금액	84,147백만원	공사기간	`22.02.01.~ `25.05.31.
공 정 을	약 78%	발 주 자	-
계획서대상	굴착, 높이	심 사 일	`22.02.07   조건부적정

### 2. 사고개요

- ('23.8.14.(월) 08:45경) 하청업체((주)OO, 철골)소속 재해자가 화물트럭에 적재된 H-BEAM 4본을 이동식 크레인을 이용하여 지상으로 옮기는 작업을 진행 중 재해자는 화물트럭 적재함에 있는 ②번 H-BEAM 위에 위치하며 이동식 크레인으로 ①번 H-BEAM 인양을 시작하였고, ①번 H-BEAM을 들어올리자 ②번 H-BEAM이 움직이면서 재해자가 ②번 H-BEAM과 함께 지상으로 떨어지며 깔려 사망함



[사진1] 재해발생 상황(CPR)



[사진2] 지상에 적재된 H-BEAM 4본

### 3. 전달사항

- 중량물 작업계획서 작성 및 준수, 관리감독자 확인 철저

## 57. 외부비계 해체 작업 중 떨어짐 (사망 1명)

### 1. 사업장 현황

업 체 명	OO(주)		
공 사 명	OO 아울렛 철거해체 공사		
소 재 지	경기 수원시 팔달구 중부대로34번길		
공사규모	지상12층 1개동 (높이54.3m)		
공사금액	1,745백만원	공사기간	`23.07.10.~`23.09.30.
공 정 율	약 45%	발 주 자	-
계획서대상	높이	심 사 일	`23.05.03 조건부적정

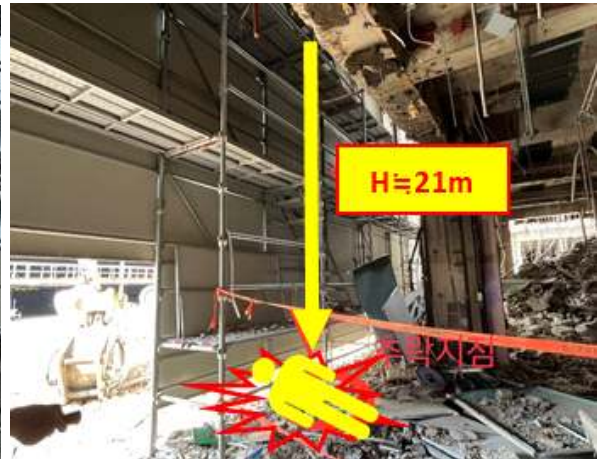
### 2. 사고개요

- (23.8.16(수) 10:27경) 외부 시스템비계 12단 해체작업(지상 5층높이) 중 해체된 비계 자재 반출을 위해 외부비계와 사다리차를 고정한 로프를 해체하면서 사다리차의 붐대가 외부비계 쪽으로 기울면서 외부비계가 흔들려 외부비계에 서 있던 하청 업체 소속 재해자가 떨어져\* (H≈21m) 사망함

\*5층 슬래브에 1차 충돌 후 건물과 외부비계 사이(60cm)로 떨어짐



[사진1] 사고발생 장소 전경



[사진2] 재해자 떨어진 장소

### 3. 전달사항

- 추락위험구간 작업 시 추락방지조치 후 작업 및 관리감독자 확인 철저

## 58. 흙막이 가시설 띠장 용접작업 중 원인불명으로 쓰러짐 (사망 1명)

### 1. 사업장 현황

업 체 명	OO(주)		
공 사 명	OO 차집관로 개선사업		
소 재 지	경기도 연천군 군남면 남계리		
공사규모	추진기지 1개동 (굴착 10.0m)		
공사금액	7,757백만원	공사기간	`19.03.04.~ `23.09.30.
공 정 율	약 78%	발 주 자	-
계획서대상	굴착	심 사 일	`22.11.28   조건부적정

### 2. 사고개요

- (`23.8.16.(수) 14:10경) 하청업체((주)OO건설, 토목공사)소속 재해자 포함 2명이 굴착 바닥면에 서서 가시설 띠장(H-pile) 3단(H=1m) 흠메우기 작업을 하다가 휴식 중 1인은 가시설 자재 재단을 위해 상부로 이동하였고, 상부의 굴착기 기사가 작업 장소에 쓰러져 있는 재해자\*를 발견 이후 치료 중 사망함

\*재해자는 작업 장소에 남아 작업 또는 휴식을 취한 것으로 추정하고, 머리부분 출혈이 있었음



[사진1] 현장전경



[사진2] 재해자 발견 위치

### 3. 전달사항

- 폭염대비 물, 그늘, 휴식 제공 및 2인1조 작업 실시

## 59. 오피스텔 내부 천정 마감작업 중 창틀 밖으로 떨어짐 (사망 1명)

### 1. 사업장 현황

업체명	OO건설(주)		
공사명	OO 오피스텔 신축공사		
소재지	충남 아산시 탕정면 용머리길		
공사규모	지하4층, 지상10층 총1개동 (굴착17.05m, 높이45.8m)		
공사금액	79,139백만원	공사기간	`21.06.15.~`23.10.12.
공정율	약 96%	발주자	-
계획서대상	굴착, 높이	심사일	`20.03.26. 조건부적정

### 2. 사고개요

- (`23.8.24.(목) 07:05경) 하청업체(OO건설, 내장공사) 소속 재해자가 5층 오피스텔 세대 내부 천정 마감작업을 하던 중 창틀(유리 미설치) 밖으로 떨어져(H≈21m) 사망함



[사진1] 재해 발생구간 전경



[사진2] 5층 세대 내부

### 3. 전달사항

- 추락위험구간 추락방지 조치 후 작업 실시 및 관리감독자 확인 철저

## 60. 도로에서 덤프트럭에 자재를 싣던 중 추락 후 차량에 부딪힘 (사망 1명)

### 1. 사업장 현황

업 체 명	OO건설(주)		
공 사 명	OO 데이터센터 신축공사		
소 재 지	경기 용인시 수지구 대지로		
공사규모	지하3층, 지상 5층 총4개동 (굴착 38.72m, 높이 42.19m)		
공사금액	588,900백만원	공사기간	`22.03.14.~ `24.06.30.
공 정 율	약 24%	발 주 자	-
계획서대상	굴착, 높이	심 사 일	`22.01.19   조건부적정

### 2. 사고개요

- ('23.8.26.(토) 13:10경) 하청업체(OO전선(주)) 소속 재해자(덤프트럭 지입차주 운전자)가 현장 공사 중 154KV 지중 인입선로 공사를 위한 관로 굴착작업 완료 후 사용된 sk판넬(흙막이 시설)을 덤프트럭에 싣고 덤프트럭 측면에 부착된 사다리를 통해 올라가던 중 미상의 이유로 추락 직후 바로 옆 차선에서 주행 중이던 과속추정(스쿨존) 차량에 치여 약 1.5m가량 튕겨나가 사망함



[사진] 재해발생 현장 전경

### 3. 전달사항

- 근로자 위험 구간 작업 시 근로자 배치 및 교육, 작업방법, 출입통제, 신호수 배치 등 필요 조치 후 작업 실시

## 61. 외벽 돌붙임 작업을 위해 석재 인양 중 낙하하는 석재에 맞음 (사망 1명)

### 1. 사업장 현황

업 체 명	(주)OO		
공 사 명	OO 근생 및 오피스텔 신축공사		
소 재 지	경기 수원시 팔달구 인계동		
공사규모	지하2층, 지상12층 총1개동 (굴착9.9m, 높이43.2m)		
공사금액	3,500백만원	공사기간	`22.02.15.~ `23.5.30.
공 정 율	약 75%	발 주 자	-
계획서대상	높이	심 사 일	`22.03.03. 조건부적정

### 2. 사고개요

- ('23.8.31.(목) 14:37경) 하청업체(OO, 석재공사) 소속 재해자가 외벽 돌붙임 작업을 위해 지상 1층에서 석재 2장을 슬링벨트에 매달아 윈치를 이용하여 옥상층으로 인양하던 중 원인미상으로 슬링벨트와 함께 낙하한 석재에 맞아 사망함



[사진1] 재해 발생구간 전경



[사진2] 재해 당시 석재 인양 예시

### 3. 전달사항

- 낙하위험구간 낙하방지 조치 후 작업 실시 및 관리감독자 확인 철저



## 62. 토공 단부에서 굴착기에 매달린 토마대 잡아주던 중 떨어짐 (사망 1명)

### 1. 사업장 현황

업 체 명	OO(주)		
공 사 명	OO 신축공사		
소 재 지	경기 동두천시 송내동		
공사규모	지하2층, 지상26층 총5개동 (굴착12.6m, 높이75.1m)		
공사금액	100,163백만원	공사기간	`21.08.01.~ `24.07.30.
공 정 율	약 39%	발 주 자	-
계획서대상	굴착, 높이	심 사 일	`21.08.24.    조건부적정

### 2. 사고개요

- ('23.8.31.(목) 07:50경) 하청업체((주)OO건설, 암석발파) 소속 재해자가 암석발파 진행구간에서 발파 준비작업인 자갈 채움 작업을 위하여 토마대에 담긴 자갈을 굴착기(0.6W)를 이용하여 하역하던 중, 굴착기에 매달린 토마대를 잡아주려다 토마대 반동에 밀려 균형을 잃고 절개면 단부로 떨어져(H≒7m) 사망함



[사진1] 재해 발생상황 재연 모습



[사진2] 재해 발생 장소

※ 재해당시 추락방호망, 안전난간 미설치

### 3. 전달사항

- 추락위험구간 작업시 추락방지조치 실시 및 관리감독자 확인 철저

## 63. 현장 출입구에서 신호 업무 중 후진하는 덤프트럭에 깔림 (사망 1명)

### 1. 사업장 현황

업 체 명	OO(주)		
공 사 명	OO 공동주택 신축공사		
소 재 지	경기 화성시 봉담읍 동화리		
공사규모	지하2층, 지상25층 총8개동 (굴착12.5m, 높이72.6m)		
공사금액	197,600백만원	공사기간	`22.11.21.~ `25.10.30.
공 정 율	약 3%	발 주 자	-
계획서대상	굴착, 높이	심 사 일	`22.11.01. 조건부적정

### 2. 사고개요

- ('23.9.6.(수) 10:27경) 하청업체((주)OOO, 토공) 소속 재해자\*가 현장 출입구에서 차량계 건설기계 신호업무를 하던 중 2차 세륵작업을 위해 후진하는 덤프트럭의 조수석 뒷바퀴에 깔려 사망함

\* 재해자는 신호수 및 세륵기 관리업무를 병행함



[사진1] 재해 발생구간 전경



[사진2] 재해 발생 기인물

### 3. 전달사항

- 차량계 건설기계 이동통로 등 부딪힘 위험 구간 출입 통제 실시

## 64. 공동주택 세대 내부 창호난간대 설치 작업 중 떨어짐 (사망 1명)

### 1. 사업장 현황

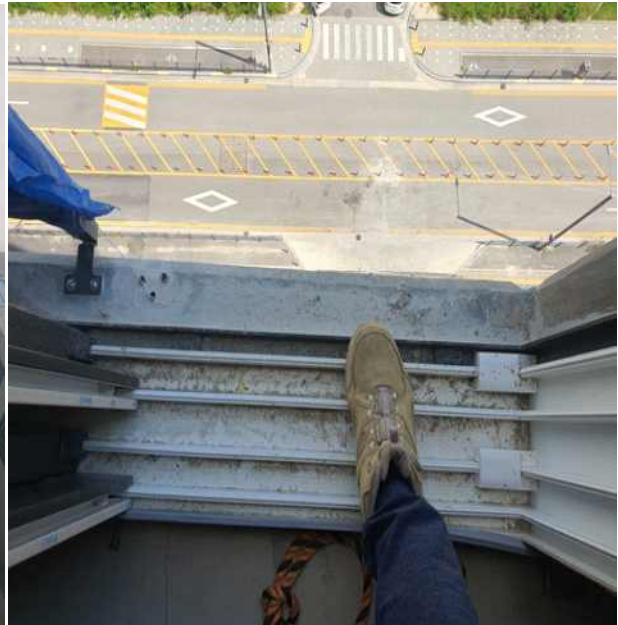
업 체 명	OO건설(주)		
공 사 명	OO 공동주택 신축공사		
소 재 지	경기 양주시 덕계동		
공사규모	지하3층, 지상24층 총1개동 (굴착14.8m, 높이79.3m)		
공사금액	1,800백만원	공사기간	`22.02.01.~ `24.02.29.
공 정 율	약 65%	발 주 자	-
계획서대상	굴착, 높이	심 사 일	`22.01.24. 조건부적정

### 2. 사고개요

- ('23.9.6.(수) 10:30경) 하청업체(OOO(주), 창호설치) 소속 재해자가 12층 세대 내 창틀에서 창호난간대를 설치하던 중 몸의 중심을 잃고 창틀단부에서 5층 발코니 바닥으로 떨어져(H≒20.4m) 사망함



[사진1] 재해 발생구간 전경



[사진2] 12층 세대내 재해장소(창틀)

### 3. 전달사항

- 추락위험구간 작업시 추락방지조치 실시 및 관리감독자 확인 철저

## 65. 옥상 파라펫 상단의 전선 정리를 위해 이동 중 떨어짐 사망 1명

### 1. 사업장 현황

업 체 명	OO건설(주)		
공 사 명	OO 업무시설 신축공사		
소 재 지	서울 강남구 봉은사로		
공사규모	지하2층, 지상12층 1개동(굴착 10.1m, 지상 49.1m)		
공사금액	7,920백만원	공사기간	`22.04.25.~ `23.12.05.
공 정 율	약 83.5%	발 주 자	-
계획서대상	굴착, 높이	심 사 일	`22.04.18   조건부적정

### 2. 사고개요

- (`23.9.14.(목) 23:30경) 하청업체(방수공사, OO건설) 소속 재해자가 옥상 바닥 방수작업을 마친 후 옥상 파라펫 상단에 거치되어 있던 이동전선을 정리하기 위해 파라펫 상단에 올라가 이동 중 하부로 떨어져(H≒5m) 사망함



[사진] 재해발생 장소 전경

### 3. 전달사항

- 추락 위험구간 작업시 추락방지조치 및 관리감독자 확인 철저

## 66. 철탑 상부에서 작업 중 떨어짐 (사망 1명)

### 1. 사업장 현황

업 체 명	(주)OO		
공 사 명	OO 발전사업 건설공사		
소 재 지	경남 통영시 광도면 공단로		
공사규모	취수펌장1개소, 수직구3개소, 터널2개소, 철탑28개소 (굴착 13.7m, 높이 80m)		
공사금액	788,917백만원	공사기간	`20.12.01.~ `24.03.31.
공 정 율	약 79%	발 주 자	-
계획서대상	굴착, 높이, 터널	심 사 일	`23.04.13   조건부적정

### 2. 사고개요

- (`23.5.22.(월) 11:00경) 하청업체(OO기업, 철탑) 소속 재해자가 철탑(154kv) 최상단 좌측암 해체 후 반대쪽으로 이동 중 80m 아래 바닥으로 떨어져 사망함



[사진] 재해발생 장소 전경

### 3. 전달사항

- 추락위험 구간 작업시 추락방지조치 실시 및 관리감독자 확인 철저

## 67. 크롤러크레인 와이어로프 정비작업 중 터널 수직구로 떨어짐 사망 1명

### 1. 사업장 현황

업 체 명	OO건설(주)		
공 사 명	OO 복선전철		
소 재 지	경기 시흥시 수인로		
공사규모	터널 7,872km(환기구7개소, 작업구1개소, 정거장2개소)		
공사금액	265,064백만원	공사기간	`20.04.10.~ `25.04.09.
공 정 율	약 17%	발 주 자	-
계획서대상	굴착, 터널	심 사 일	`20.12.17   조건부적정

### 2. 사고개요

- (`23.9.22.(금) 14:15경) 현장내 수직구에서 크롤러크레인(100t) 드럼에 꼬여 감겨진 와이어로프를 재정비하기 위해 풀어 내린 와이어로프를 되감아 올리는 작업 중, 수직구 상부 외측에서 훅 고정작업을 하던 하청업체(OO건설, 수직구) 소속 재해자가 미상의 이유로 튕겨 올라온 와이어로프에 의해 작업용 로프(웨빙띠\*)와 함께 수직구 내부로 달려 들어가 수직구 바닥으로 떨어져(H≒17.0m) 사망함

\* 되감는 작업 중 와이어로프가 흔들리지 않도록 고정한 띠로프



[사진] 재해발생 장소 전경 및 상황도

### 3. 전달사항

- 장비 작업(보수작업 포함)시 주변 통제 실시 및 관리감독 철저

## 68. 가설벤트 해체 작업 준비 중 가설벤트가 전도되면서 깔림 (사망 1명)

### 1. 사업장 현황

업 체 명	OO건설(주)		
공 사 명	OO고속도로 건설공사		
소 재 지	경기도 구리시 코스모스길		
공사규모	지하2층, 지상12층 1개동(굴착 10.1m, 지상 49.1m)		
공사금액	321,942백만원	공사기간	`16.12.13.~ `24.01.31.
공 정 율	약 90%	발 주 자	-
계획서대상	굴착, 교량	심 사 일	`17.05.12   조건부적정

### 2. 사고개요

- ( `23.9.25.(목) 10:00경) 하청업체(OO(주), 가설벤트) 소속 재해자가 구리나물목 접속교 P5~P6 사이의 가설벤트 해체 작업을 위해 상부에 올라가 있는 상태에서 가설벤트가 전도되면서 깔려 사망함



[사진1] 재해발생 장소 전경1



[사진2] 재해발생 장소 전경2

### 3. 전달사항

- 가설벤트 작업 등 전도 위험구간 작업시 전도방지 대책 수립 후 작업 실시

## 69. 타워크레인에 매달지 않은 갱폼 해체 작업 중 떨어짐 (사망 1명)

### 1. 사업장 현황

업 체 명	OO(주)		
공 사 명	OO 오피스빌딩 건축공사		
소 재 지	서울시 중구 봉래동1가		
공사규모	지하6층, 지상20층 1개동(굴착 27.2m, 지상 89.9m)		
공사금액	67,100백만원	공사기간	`21.01.21.~ `24.03.21.
공 정 율	약 69%	발 주 자	-
계획서대상	굴착, 높이	심 사 일	`20.03.11   조건부적정

### 2. 사고개요

- ('23.9.26.(화) 14:49경) 하청업체((주)OO건설, 골조) 소속 재해자가 19층에서 타워크레인에 매달지 않은 갱폼을 해체하기 위해 케이지 안에서 전단앵커를 해체 하던 중 갱폼과 함께 지상 바닥으로 떨어져(H≒80m) 사망함



[사진1] 재해발생 장소 전경1



[사진2] 재해발생 기인물(갱폼)

### 3. 전달사항

- 갱폼 조립 및 해체 시 인양장비에 매단 후에 작업 실시, 인양장비에 매달기 전에 지지 또는 고정철물을 미리 해체 방지 → 관리감독자 확인 철저