

# 업무연락

문서 번호            업연-20230925-0005  
기안 부서            안전팀  
기안자                박영복  
기안 일자            2023-09-25  
보존 연한/보안 등급  5년 / C등급

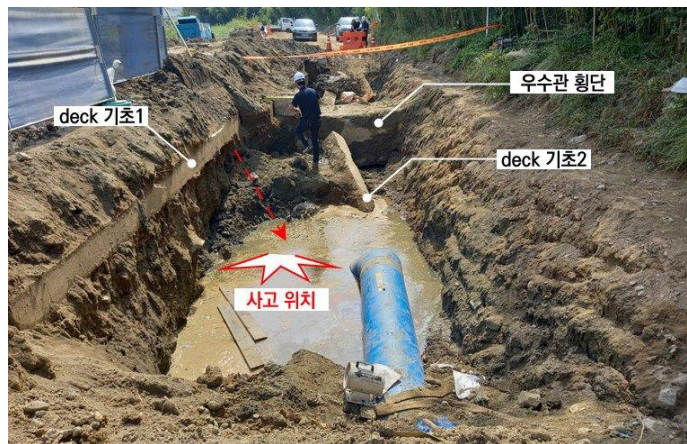
수신 : 강민수 강종균 고상우 ✓곽진환 ✓구자욱 ✓권별님 권성원 권은서 ✓김근식 김기현 김다혜 김도현 ✓김동만 김동인 김명경 김미정 김민우 김서윤 김서윤 김선호 김성은 김성하 김시영 ✓김시윤 김시현 김신혜 ✓김영래 김원수 김은지 김주찬 김호진 김황규 노건부 ✓노현주 마금래 문대우 문혜정 민병섭 박공민 박남규 ✓박봉만 ✓박상아 ✓박유진 박중호 ✓박지상 박진환 박철규 백홍식 변재식 ✓소순갑 송창호 신동욱 신상기 ✓안상훈 안재희 안준표 안형대 양영인 오경희 오순정 유상민 윤예원 윤지은 윤태호 ✓이광진 이기도 ✓이상훈 이승민 이연지 이정영 이정훈 이주흔 이진우 ✓이태욱 임인숙 장광영 ✓장재만 장종민 전광열 전석수 정광재 정문홍 정웅 정원재 정종호 정진화 조경철 ✓조병희 진보성 차용빈 채홍철 최병준 최선경 최은서 최은석 최현철 최화경 ✓한서현 허도철 허만열 홍기화 ✓황승완 황용훈 한승룡

발신 : 이성휘

## 중대재해 사례 전파

**중대재해** 주요 사고 사례입니다. 유사 작업시 안전조치에 참조하시기 바랍니다.

### 2.1미터 깊이에서 송수관 연결 용접하던 중 토사와 구조물(보행데크용 기초) 붕괴로 매몰되어 2명 사망



23.9.11.(월) 경기 의왕시 소재 (주)건림원에서 시공하는 「송수관 확관이설공사」 현장에서 재해자가 송수관을 설치하면서 2.1미터 깊이에서 송수관 연결부위를 용접하던 중 측면부 토사와 콘크리트 구조물(보행데크용 기초) 붕괴로 매몰되어 2명 사망

### 우수관로 매설을 위한 T/S판넬(간이 흙막이) 설치 작업 중 석축이 무너지면서 하부(깊이 약 2미터)에 있던 재해자가 석축에 깔려 사망



23.9.11.(월) 경기 용인시 소재 (주)장안에서 시공하는 「민간공원 조성사업 중 공원공사」 현장에서 우수관로 매설을 위한 T/S판넬(간이 흠막이) 설치 작업 중 기존에 있던 석축이 무너지면서 하부(깊이 약 2미터)에 있던 재해자가 석축에 깔려 사망

■ 하수관로 공사 중 흠더미가 무너지면서 근로자 2명이 매몰



23.9.12.(화) 서울 중랑구 소재 (주)현우이엔씨에서 시공하는 「아파트 생활하수관 맨홀보수와 통수작업, 싱크홀 보수 공사」

현장에서 하수관로 공사 중 흠더미가 무너지면서 근로자 2명이 매몰, 1명 중상, 1명 부상

■ 엘리베이터 로프 교체 작업을 하던 재해자가 낙하하던 신규로프에 충격을 받아 추락하여 치료 중 사망



연결고리가 탈락된 로프  
(좌 기존로프, 우 신규로프)



23.9.10.(일) 서울 중구 소재 오티스엘리베이터(유)에서 시공하는 「승강기 유지보수」 현장에서 엘리베이터 로프 교체

작업을 하던 재해자가 엘리베이터홀 내부에 설치된 비계 상부(높이 약 8미터)에서 작업 중 기존로프에 신규로프를 연결하여 인양하던 고리부가 탈락 후 낙하하던 신규로프에 충격을 받아 추락하여 치료 중 사망

■ 낙석방지 방호벽과 옹벽 1단 사이 바닥(높이 약 1미터)으로 떨어져 사망



23.9.13.(수) 경북 경주시 소재 (주)우주에서 시공하는 「낙석산사태 위험지구 정비공사」 현장 내 재해자가 계단식 옹벽 1단에서 옹벽 10단 어스앵커 설치위치 확인 중 낙석방지 방호벽과 옹벽 1단 사이 바닥(높이 약 1미터)으로 떨어져 사망

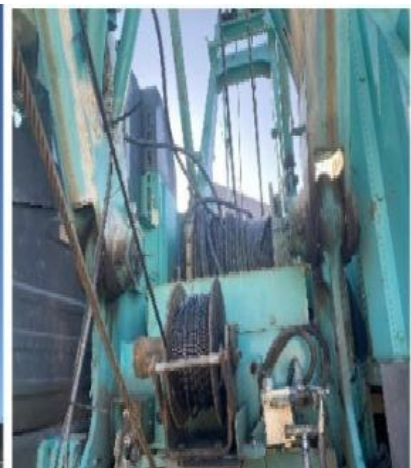
■ 옥상 끝단부에서 달비계를 타기 위해 준비하던 중 발을 헛디뎠다 지상 1층으로 추락하여 사망



23.9.20.(수) 경남 김해시 소재 (주)금환기업에서 시공하는 「아파트 내외부 균열보수 및 재도장공사」 현장에서 재해자가

외부 도장작업을 위해 옥상 끝단부에서 달비계를 타기 위해 준비하던 중 발을 헛디뎈 지상 1층으로 추락하여 사망

**■ 작업용 와이어로프 꼬임을 풀기 위해 작업중 와이어가 풀리면서 와이어와 함께 재해자가 굴착 바닥으로 추락하여 사망**



23.9.22.(금) 경기 광명시 소재 롯데건설(주)에서 시공하는 복선전철 건설현장에서 크레인 운전원인 재해자가 이동식 크레인 크램셀 작업용 와이어로프 꼬임을 풀기 위해 굴착기에 와이어를 걸고 굴착피트(약 19m) 상부에 서서 와이어를 올리던 중 와이어가 후크 구조물에 걸려 후크를 빼내려다가 후크 하중으로 와이어가 아래로 풀리면서 와이어와 함께 재해자가 굴착 바닥으로 추락하여 사망

**■ 각목 인양 작업 준비 중 발을 헛디뎈 3.5미터 아래 단부로 추락하여 사망**



재해자가 추락한 슬라브 단부

재해자 추락 위치

23.3.14.(화) 부산 영도구 소재 (주)가화건설에서 시공하는 짚와이어 설치공사 현장에서 상부정류장 현장 내 3층 슬라브에서 나무 각목 인양 작업 준비 중 발을 헛디뎈 3.5미터 아래 단부로 추락하여 치료 중 사망

■ 전기콘센트 선을 회수하기 위해 벽체 위에서 이동 중 한층 아래(약 5m)로 추락하여 치료 중 사망



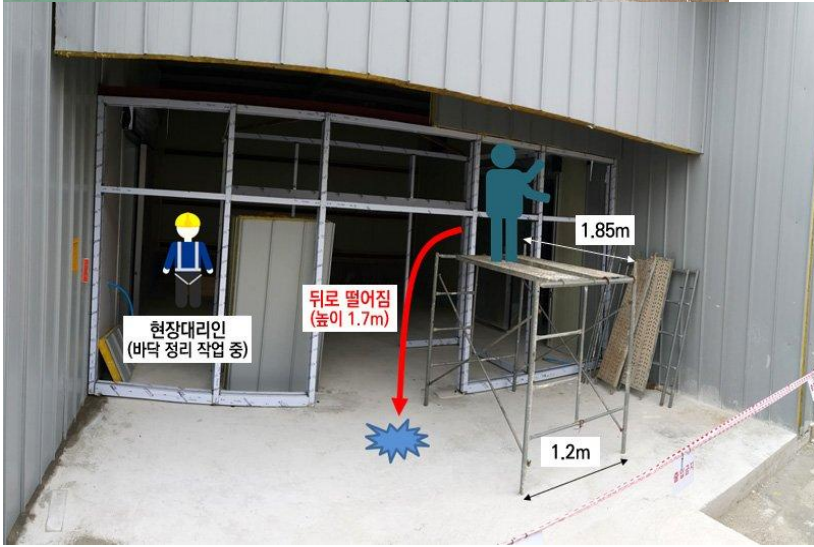
23.9.14.(목) 서울 강남구 소재 신구건설(주)에서 시공하는 업무시설 신축공사 현장에서 옥상층 방수작업을 마치고 벽체에 걸어두었던 전기콘센트 선을 회수하기 위해 벽체 위에서 이동 중 한층 아래(약 5m)로 추락하여 치료 중 사망

■ 철거중 넘어진 한쪽 벽체에 깔려 사망

2023.9.18. 14:07경 경기도 포천시 소재 해체공사 현장에서 건물 내부 해체 작업을 맡은 재해자가 1층에서 ㄱ자 조적 벽체 한쪽을 허물어뜨린 뒤 ㅡ자로 남은 중공벽에 전도 방지 조치를 하지 않고 중공벽 주변에서 핸드 브레이커로 바닥 콘크리트를 부수던 중 전도 방지 조치를 하지 않은 중공벽이 핸드 브레이커 진동에 두 쪽으로 분리되면서 넘어진 한쪽 벽체에 깔려 사망. 근처에서 청소 작업을 하던 재해자는 벽체에 깔려 부상

■ 이동식 비계 위에서 뒤로 넘어지면서 약 1.7m 아래 바닥으로 떨어져 사망

2023.9.16. 16:30경 경상남도 거제시 소재 건축공사 현장에서 조립식 패널 설치 작업을 맡은 재해자가 이동식 비계 위에서 문틀 상부 패널 상태를 확인하던 중 뒤로 넘어지면서 약 1.7m 아래 바닥으로 떨어져 9.17일 사망. 당시 이동식 비계에는 안전난간, 아우트리거 등이 설치되지 않았고, 재해자는 안전모를 쓰지 않았음

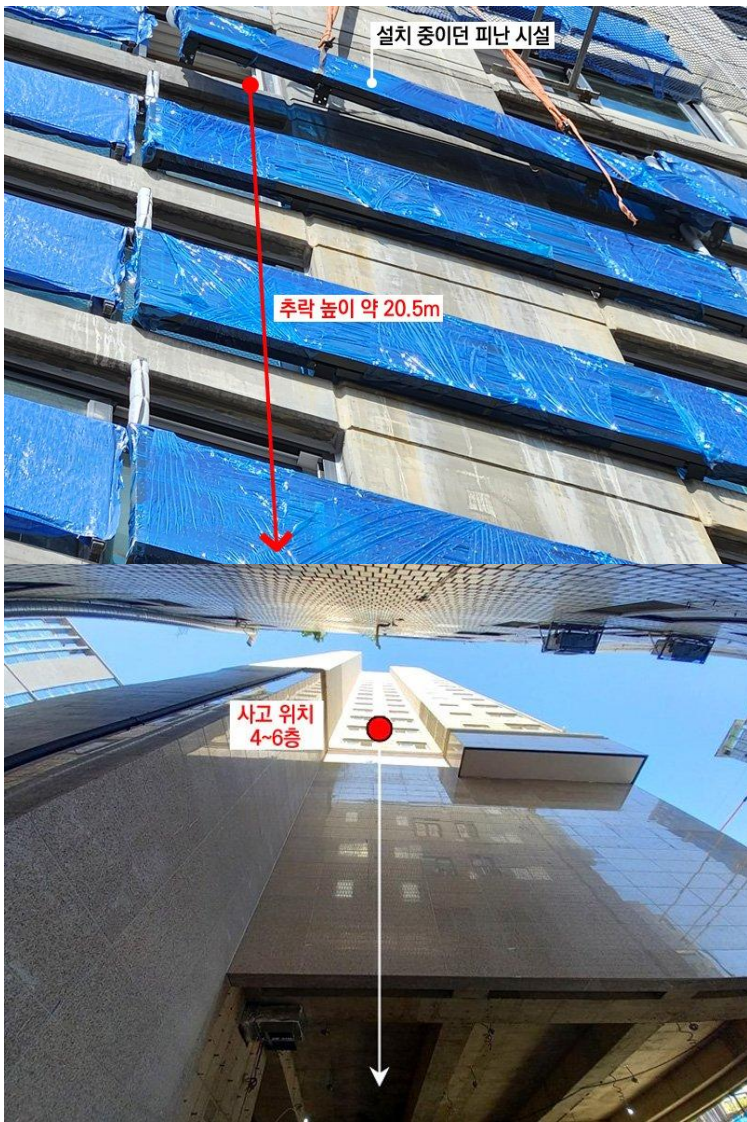


**■ 피난 시설 고정용 앵커 볼트를 설치하려고 하다가 약 20.5m 아래 바닥으로 떨어져 사망**

2023.9.6. 10:35경 경기도 양주시 소재 건축공사 현장에서 피난 시설 설치 작업을 맡은 재해자가 12층 침실 창틀 위에서 안전대를 착용하지 않고 피난 시설 고정용 앵커 볼트를 설치하려고 하다가 약 20.5m 아래 바닥으로 떨어져 사망

**■ 외벽 도장 작업을 맡은 재해자가 20층에서 고정점 로프 매듭이 풀리면서 6층과 4층 사이 구간에서 떨어져 사망**

2023.9.6. 07:50경 인천광역시 부평구 소재 건축공사 현장에서 외벽 도장 작업을 맡은 재해자가 20층 건물 옥상에서 달비계를 타고 작업 위치로 내려가던 중 고정점 로프 매듭이 풀리면서 6층과 4층 사이 구간에서 떨어져 사망. 당시 현장에는 로프 풀림 방지 장치와 구명줄이 설치되지 않았음



■ **지붕 위에서 방수 작업을 마친 뒤 젖은 장갑을 끼고 믹서 드릴을 정리하다가 감전되어 사망**

2023.9.5. 10:20경 경기도 양주시 소재 건축공사 현장에서 지붕 방수 작업을 맡은 재해자가 지붕 위에서 방수 작업을 마친 뒤 젖은 장갑을 끼고 믹서 드릴을 정리하다가 감전되어 9.12일 사망. 당시 현장 가설 분전반에는 누전 차단기가 설치되지 않았음

■ **외벽 마감 석재 인양중 섬유 벨트가 원치 고리에서 빠지면서 16.7m 아래로 떨어진 석재에 맞아 사망**

2023.8.31. 14:37경 경기도 수원시 소재 건축공사 현장에서 외벽 마감 석재 인양 보조 작업을 맡은 재해자가 1층에서 석재를 섬유 벨트 1줄로 원치 고리(hook)에 매단 뒤 안전한 장소로 피하지 않고 제자리에서 기다리던 중 섬유 벨트가 원치 고리에서 빠지면서 16.7m 아래로 떨어진 석재에 맞아 사망



■ 굴착기 이동 중 흔들린 마대에 밀리면서 약 7m 아래 바닥으로 떨어져 사망

2023.8.31. 07:50경 경기도 동두천시 소재 건축공사 현장에서 발파 작업 보조 업무를 맡은 재해자가 비탈면 단부에서 굴착기에 매달린 골재 마대를 잡고 화약이 묻힌 위치 쪽으로 유도하다가 굴착기 이동 중 흔들린 마대에 밀리면서 약 7m 아래 바닥으로 떨어져 9.8일 사망

■ 화물자동차 적재함 위에서 C형강이 미끄러지면서 C형강에 밀려 적재함 밖으로 떨어진 뒤 잇달아 떨어진 C형강에 깔려 사망

2023.9.6. 08:20경 강원도 홍천군 소재 건축공사 현장에서 C형강 수송 작업을 맡은 재해자(화물자동차 운전자)가 적재함 위에서 앞뒤 고정 핀 2조(4개)와 체인 블록 2개를 모두 해제하고 안전 장치 하나 없이 C형강을 내리려고 하다가 C형강이 미끄러지면서 C형강에 밀려 적재함 밖으로 떨어진 뒤 잇달아 떨어진 C형강에 깔려 사망



