

# 업무연락

## 중대재해 사례 전파

**중대재해** 주요 사고 사례입니다. 유사 작업시 안전조치에 참조하시기 바랍니다.

### 1. 무인 타워크레인으로 공구함 인양하던 중 와이어로프가 파단, 공구함이 재해자 머리 위로 떨어져 사망



23.6.9(금) 10:24경 인천 중구 소재 「○○○○ 오피스텔 신축공사」 현장에서 무인 타워크레인 인상작업을 위해 재해자가 무인 타워크레인 조작장치를 이용하여 공구함(무게 약 300kg)을 인양하던 중 와이어로프가 파단되어 공구함이 재해자 머리 위로 떨어져 사망

## 2. 굴착단면에 부딪쳐 토사 붕괴, 그 충격으로 재해자의 흉부가 배관에 부딪쳐 사망



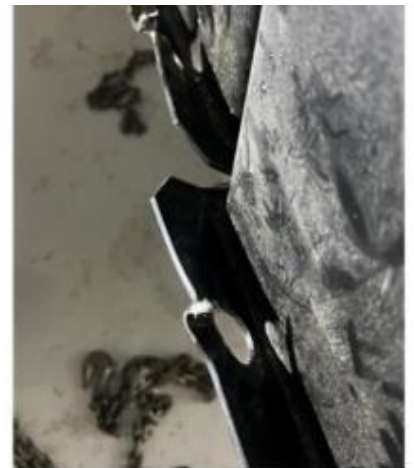
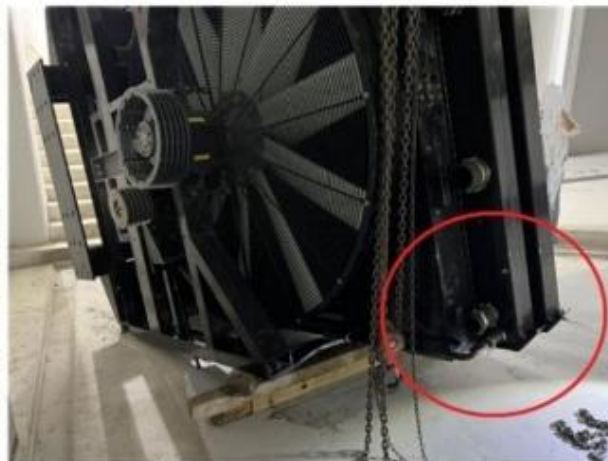
사고 발생 현장 위치



재해자와 충돌한 배관

23.6.8(목) 11:30경 경북 영천시 망정동 소재 「상수도시설 개선공사」 현장에서 관로공사 배관설치 후 볼트체결을 완료하고 재해자가 일어나는 순간 등 뒤쪽 굴착단면에 부딪쳐 토사가 무너졌고 그 충격으로 재해자의 흉부가 배관에 부딪쳐 사망

## 3. 발전기 라디에이터를 전기실에 반입중 라디에이터 낙하로 사망



전기실 바닥에 추락한 라디에이터의 모습(빨간 원 부분 연결 러그 위치)      라디에이터의 연결 러그가 찢어진 모습

23.6.7(수) 16:05경 경기 고양시 일산동구 소재 「고양○○아파트 발전기 설치공사」 현장에서 발전기 라디에이터를

도르레로 인양하여 전기실에 반입하는 작업 중 라디에이터의 인양러그가 찢어지며 라디에이터가 추락하면서 재해자를 덮쳤고 가슴 및 몸통부위가 끼여 사망

#### 4. 리프트 방호 울타리 안에서 작업을 하다가 2m 위쪽에서 떨어진 운반구에 깔려 사망



2023.6.11. 15:40경 광주광역시 남구 소재 건축공사 현장에서 건설용 리프트 자동 제어 장치 설치 작업을 맡은 재해자가 리프트 방호 울타리 안에서 작업을 하다가 2m 위쪽에서 떨어진 운반구에 깔려 사망