

업무연락

문서 번호 업연-20240325-0001

기안 부서 안전팀

기안자 박성환

기안 일자 2024-03-25

보존 연한/보안 등급 5년 / C등급

수신: 강중균 고상우 ✓ 박진환 ✓ 구자욱 ✓ 권성원 김근식 ✓ 김기현 ✓ 김도현 김동인 ✓ 김민우 김선호 김성은 김성하 김시영 김시현 김영래 ✓ 김원수 김황규 노건부 ✓ 문대우 민병섭 박공민 ✓ 박남규 박상아 박종호 ✓ 박지상 박진환 ✓ 박철규 백홍식 ✓ 송창호 ✓ 신동욱 안상훈 안준표 ✓ 안형대 양영인 유상민 ✓ 윤지은 윤태호 ✓ 이광진 ✓ 이기도 이상훈 ✓ 이승민 이정영 이정훈 ✓ 이진우 ✓ 이태욱 장광영 ✓ 장재만 장종민 ✓ 전광열 ✓ 전석수 정광재 ✓ 정문홍 정웅 ✓ 정중호 ✓ 정진화 조경철 ✓ 조병희 ✓ 진보성 ✓ 채홍철 최현철 최화경 ✓ 허도철 허만열 ✓ 홍기화 ✓ 한승룡 ✓ 김서윤 ✓ 김시윤 ✓ 김호진 ✓ 이주훈 신상기 ✓ 윤예원 ✓ 최은서 김가영

발신: 이성휘

중대재해 사례 전파

중대재해 주요 사고 사례입니다. 유사 작업시 안전조치에 참조하시기 바랍니다.

■ 굴착기와 나무에 깔려 사망

2024.3.3. 08:30경 경상북도 포항시 소재 전문공사 현장에서 나무 이식 작업을 맡은 재해자가 나무를 옮겨 심을 위치 주변에서 나무를 옮겨 온 굴착기를 유도하던 중 굴착기가 나무를 내려놓을 위치 쪽으로 회전하다가 기울어진 지반과 나무 무게에 쏠리면서 바닥으로 넘어진 굴착기와 나무에 깔려 사망



사고 상황을 보여 주기 위한 합성 사진

■ 응벽 거푸집 위에서 떨어져 사망

2024.3.4. 12:40경 경기도 광주시 소재 건축공사 현장에서 거푸집 설치 작업을 맡은 재해자가 먼저 설치해 놓은 응벽 거푸집 위에서 이동하다가 약 2.4m 아래 바닥으로 떨어져 사망. 당시 응벽 거푸집 주변에는 비계, 안전대 부착설비 등 안전시설이 설치되지 않았음

재해자가 떨어진 위치



■ 바닥 개구부로 떨어져 사망

2024.3.4. 14:13경 경기도 용인시 소재 건축공사 현장에서 작업반장 직무를 맡고 있던 재해자가 바닥 개구부 근처에서 거푸집 밑으로 새어 나오는 시멘트 페이스트를 막기 위해 거푸집 고정용 래칫(ratchet) 벨트를 추가 설치하다가 바닥 개구부로 빠지면서 약 4.7m 아래 바닥으로 떨어져 사망. 당시 바닥 개구부 주변에는 안전난간, 추락 방호망 등 안전시설이 설치되지 않았음



■ 바닥 개구부로 떨어져 사망

2024.3.5. 08:11경 경기도 의왕시 소재 건축공사 현장에서 지하 4층 바닥 개구부(dry area)에 걸쳐 세운 시스템 비계 안에서 폐자재를 정리하던 중 바닥 개구부에 덮인 합판이 내려앉으면서 약 6.4m 아래 바닥으로 떨어져 사망. 당시 바닥 개구부 주변에는 울타리, 표지판 등 안전시설이 설치되지 않았음



사고 발생 위치

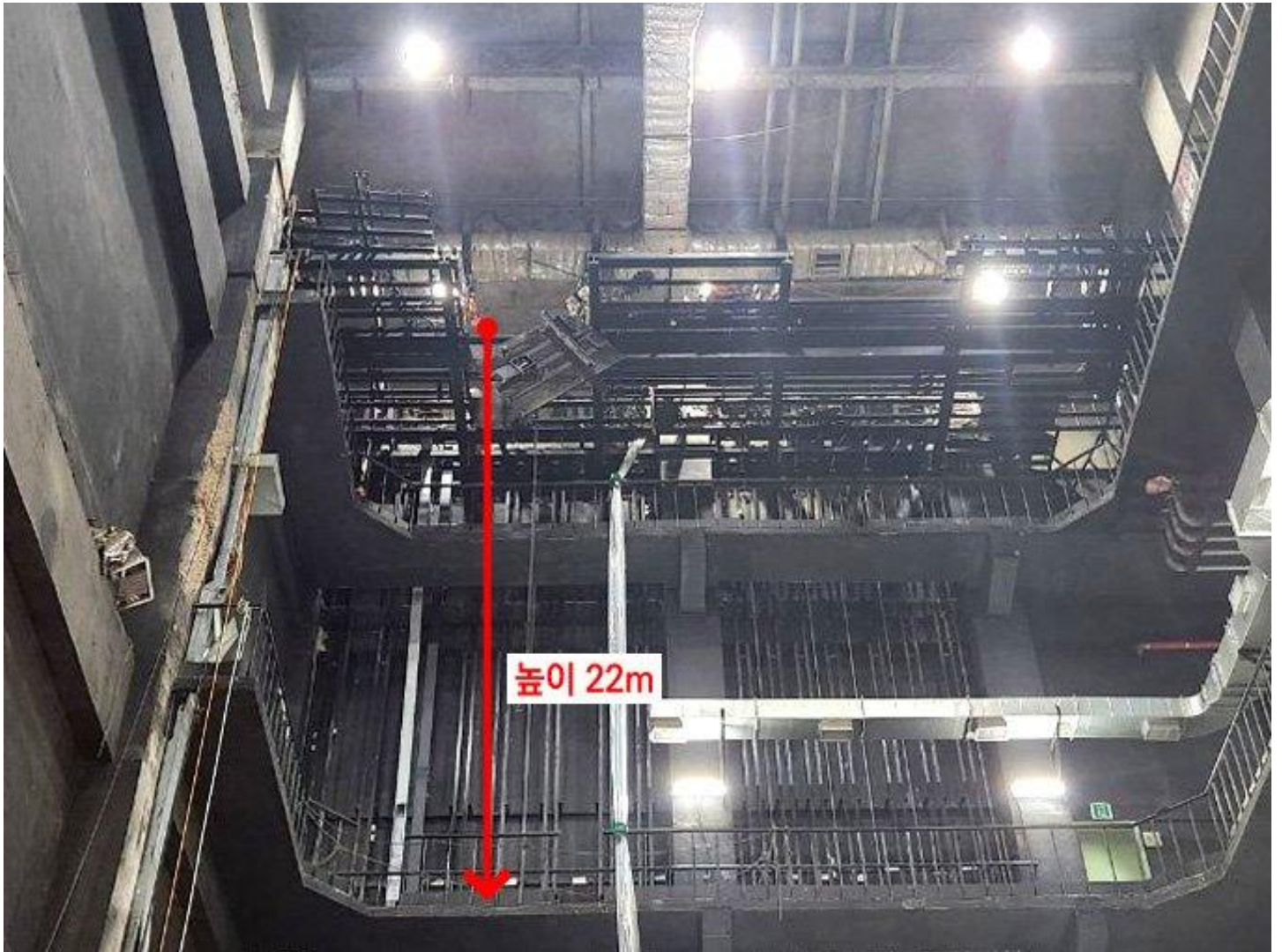


바닥 개구부로 떨어짐
(지하 4층 → 지하 6층)

■ 천장(그리드아이언) 위에서 떨어져 사망

2024.3.7. 11:40경 인천광역시 서구 소재 건축공사 현장에서 그리드아이언(무대 장비 지지용 천장 철골 구조물) 해체 작업을 맡은 재해자가 그리드아이언 위에서 산소 절단기로 철골 구

조물을 해체해 나가던 중 앞서 절단해 놓은 철골 구조물을 밟으면서 약 22m 아래 바닥으로 떨어져 사망



■ 이동식 크레인 붐에 맞아 사망

2024.3.8. 07:30경 경상북도 영덕군 소재 전문공사 현장에서 작업반장 직무를 맡고 있던 재해자가 인공 어초(魚礁) 제작 공장 밖에서 인공 어초를 옮기는 이동식 크레인을 유도하던 중 이동식 크레인 붐이 부러지면서 떨어진 붐에 맞아 사망



■ 굴착 중 무너진 토사에 깔려 사망

2024.3.8. 14:04경 충청북도 청주시 소재 전문공사 현장에서 우수관 설치 작업을 맡은 재해자가 굴착 구간 약 3m 아래쪽 바닥에서 굴착 중 드러난 관로들을 확인하던 중 수직 굴착 면이 무너지면서 흘러내린 토사에 깔려 사망



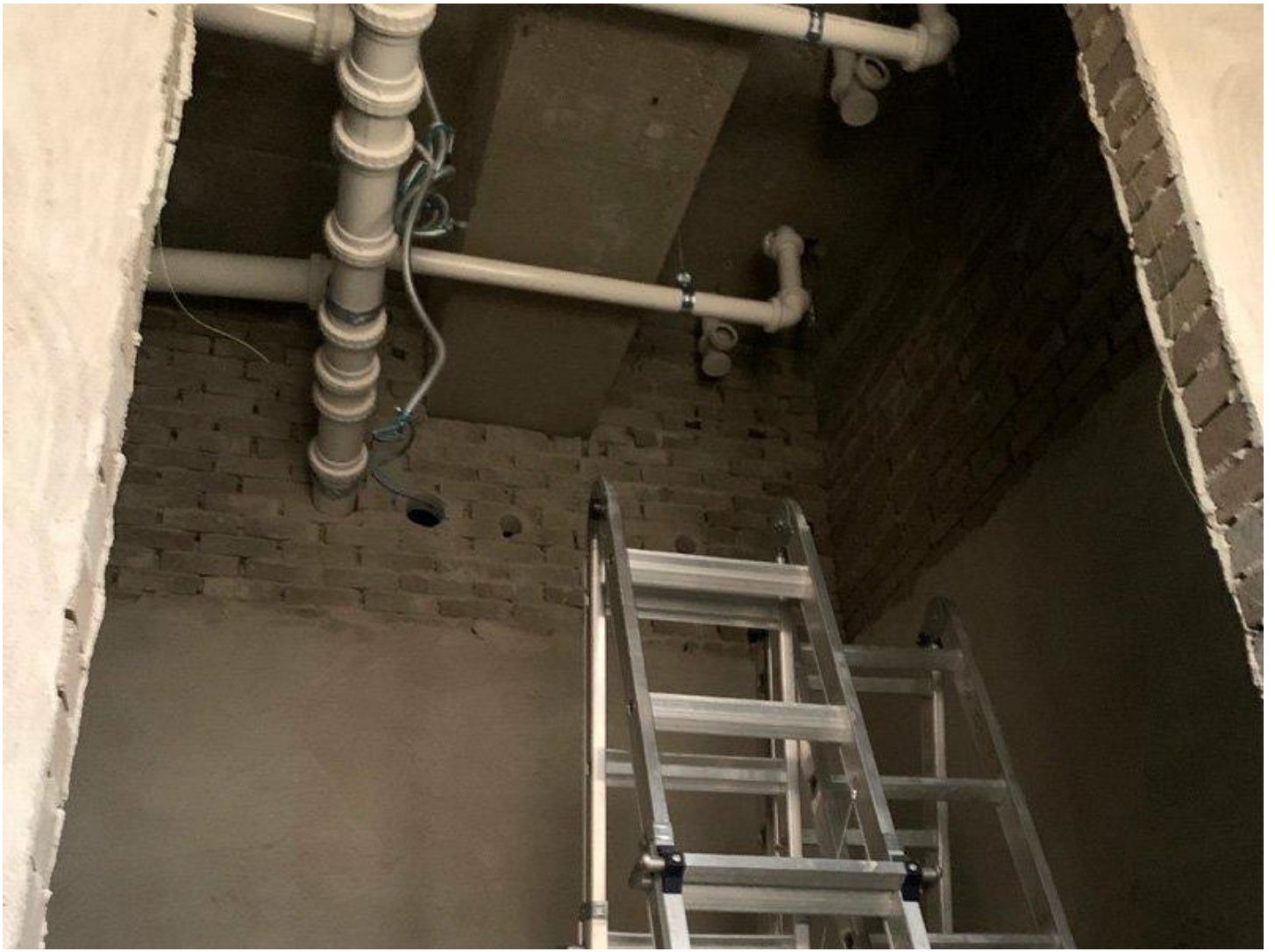
■ 기계식 주차장 승강로 안으로 떨어져 사망

2024.3.10. 9:49경 서울특별시 강남구 소재 전문공사 현장에서 기계식 주차 장치 해체 작업을 맡은 재해자가 승강로가 있는 1층 바닥 단부에서 산소 절단기로 기계 장치를 떼려다가 1층 바닥과 운반구 사이 40~50cm 공간으로 빠지면서 약 16m 아래 바닥으로 떨어져 사망



■ 사다리 위에서 떨어져 사망

2024.3.12. 08:50경 인천광역시 서구 소재 건축공사 현장에서 오수관 설치 작업을 맡은 재해자가 1층 화장실에 놓인 사다리 위에서 오수관을 연결하던 중 뒤로 넘어지면서 약 1.7m 아래 바닥으로 떨어져 사망



■ 크레인과 가교 난간 사이에 끼여 사망

2024.3.13. 08:37경 전라남도 무안군 소재 토목공사 현장에서 덤프트럭 유도 작업을 맡은 재해자가 덤프트럭 주변 작업 위치에서 벗어나 이동식 크레인 옆면과 가설 교량 난간 사이 70cm 공간으로 들어갔다가 이동식 크레인이 회전하면서 이동식 크레인 뒷면과 가설 교량 난간 사이에 끼어 사망



사고 발생 위치