

위험성 평가 및 점검 회의록(상시)

23. 08. 21. ~ 23. 09. 17. (4주간)



부암2차 비스타동원 아트포레 신축공사현장

빈도·강도 척도 판단법

*위험성 결정: 상(6~9점), 중(3~4점), 하(1~2점)

별지 (1) 매 첨부

업체명(협력) 용마루건설	작성일자 2023.08.21.	관리기간 2023.08.21. ~2023.09.17.	(8 월) 위험성평가 및 점검 회의록 [위험성평가 → 위험성평가회의 → 이행확인 → 교육·TBM 전파] (유해·위험요인 파악) (위험성 결정, 감소대책 수립) (감소대책 실행) (위험성평가의 공유)				⑩ 위험성 결정, 감소대책 수립 및 실행계획 확인			
							담당자 (공사담당자)	검토자 (위험성평가담당자)	근로자 대표 (작업반장 등)	승인자 (현장소장)

(8)월 예정공정 현황 당 현장 중대재해 발생으로 인하여 정상적인 작업 재개를 가정 하에 204동 지하주차장 슬라브 타설작업, 노유자시설 근린 생활시설 기초/버림타설작업 예정

①공종분류	②단위작업	③위험요인	④위험성 결정			⑤위험방지대책	⑥개선조치 담당자 (조치예정일)	⑦이행확인 (조치한 경우 √)	
			위험도	등급	상 중 하			근로자대표	건설담당자
자재반입	인양작업	지게차 후진 시 통행 중인 근로자의 협착 및 충돌 위험		●		지게차 전담 신호수 배치(신호수 복장, 경광봉 갖출 것.), 지게차 후진 시 필히 후방 확인 및 협착방지봉 부착 등의 충돌장비조치 후 작업 실시할 것.			
콘크리트 타설작업	타설작업	펌프카 주변 접근통제선 미설치로 근로자의 접근 시 충돌 및 협착 위험		●		타설 작업 예정 경우 펌프카 세팅 시 주변 접근통제선 설치 및 타 근로자 출입 통제하여 작업할 것.			
콘크리트 타설작업	타설작업	아웃트리거 설치 불량으로 펌프카의 전도 위험		●		지반상태 확인 및 고임목 설치 후 수평상태 확인			
콘크리트 타설작업	타설작업	펌프카 후방 스톱퍼 미설치로 차량 및 작업자 충돌/협착 위험		●		펌프카 후방 스톱퍼 설치(산승각 임시 사용 및 추후 스톱퍼 제작 후 사용			
콘크리트 타설작업	타설작업	타설 작업 시 신호수 미배치로 인한 작업자의 충돌/협착 위험		●		타설 작업 시 전담 신호수 배치로 차량 통행 유도 및 타 근로자 출입통제 조치			
형틀작업	유로폼 취급	유로폼 취급 시 전도 및 충돌, 낙하 위험	●			유로폼 1.5m 이상 과적 금지, 작업장 주변 작업 전후 수시 정리 정돈 실시			
형틀작업	거푸집 작업	거푸집 조립 및 해체작업 시 안전고리 미체결로 인한 추락 위험	●			고소작업 시 근로자는 전체식 안전대 착용 후 안전고리 체결하여 작업 실시			
형틀작업	유로폼 조립	유로폼 조립 시 연결핀의 비산으로 인한 근로자의 타박상 위험	●			유로폼 조립 시 상하 동시작업 금지 및 작업반경 내 타 근로자 출입금지 조치			
형틀작업	거푸집 작업	박리제 취급 시 MSDS 경고표지 미부착으로 인한 유해물질의 오염으로 화학물질로 인한 급성중독 위험	●			박리제 소분용기 MSDS 경고표지 부착, MSDS 교육 및 특별교육 화학물질 취급 근로자는 배치 전/특수 건강진단 필수로 수검 후 작업 투입할 것.			
철근작업	철근 운반	적재되어 있는 철근 위로 승하강 시 근로자의 전도 위험	●			철근의 적재는 1.5M 이하로 하고 붕괴 등이 발생하지 않는 장소에 받침목을 사용하여 적재할 것			
철근작업	철근 운반	슬라브 철근 운반작업 중 근로자가 바닥철근에 걸려 전도 위험	●			철근 작업장소의 작업장 정리정돈 및 철근 적재장소는 받침목을 사용하여 적재			
철근작업	벽체 철근작업	이동식 틀비계, 우마 등 사용하여 벽체 철근 작업 시 안전대 미착용 및 고리 미체결로 인한 추락 위험	●			1.5M 이상 고소작업 시 전체식 안전대 착용 및 안전고리 체결 후 작업 실시			
철근작업	벽체 철근작업	조립한 벽체 철근 위로 올라타다가 근로자 추락 위험	●			조립한 벽체 철근 위로 절대 올라타는 일이 없도록 근로자 교육 철저			

주차	⑧ 주간 위험성평가 결과 논의·공유 및 이행상황 점검	주간 점검 회의 일정		주간 점검회의 참석자 확인				⑨ 일일TBM 활동과 연계 : 참여인원 (투입/참여)							<< TBM순서 >> 01 집합·인사 직원, TBM리더, 팀원 02 보호구 확인 리더→팀원, 팀원간 03 당일작업 및 위험사항 전달 전원참여, 위험예지 04 기타사항 전파 원청사 직원, 리더 05 지적확인 모든 팀원 3회 복창		
		예정일자	실시일자	일	월	화	수	목	금	토							
1주차 8.21~8.27		예정일자	실시일자								21일	22일	23일	24일	25일	26일	
2주차 8.28~9.3		예정일자	실시일자								27일	28일	29일	30일	31일	9월1일	2일
3주차 9.4~9.10		예정일자	실시일자								3일	4일	5일	6일	7일	8일	9일
4주차 9.11~9.17		예정일자	실시일자								10일	11일	12일	13일	14일	15일	16일
											17일						

빈도·강도 척도 판단법

*위험성 결정: 상(6~9점), 중(3~4점), 하(1~2점)

별지 () 매 첨부

업체명(협력) 광진개발	작성일자 2023.08.21.	관리기간 2023.08.21. ~2023.09.17.	(8 월) 위험성평가 및 점검 회의록				⑩ 위험성 결정, 감소대책 수립 및 실행계획 확인					
현장명 부암2차 비스타동원 아트포레 신축공사 현장			[위험성평가 → 위험성평가회의 → 이행확인 → 교육·TBM 전파]				담당자 (공사담당자)	검토자 (위험성평가담당자)	근로자 대표 (작업반장 등)	승인자 (현장소장)		
			(유해·위험요인 파악) (위험성 결정, 감소대책 수립) (감소대책 실행) (위험성평가의 공유)									

(8)월 예정공정 현황 당 현장 중대재해 발생으로 인하여 정상적인 작업 재개를 가정 하에 203동 지하1층 주차장 슬라브 배관작업, 105동 지상1층 바닥 슬라브 배관 작업

①공중분류	②단위작업	③위험요인	④위험성 결정			⑤위험방지대책	⑥개선조치 담당자 (조치예정일)	⑦이행확인 (조치한 경우 √)	
			위험도 등급	상	중			하	근로자대표
전기설비	접지작업	접지선 인출 시 압착기에 손가락 끼임 위험		●		압착기와 선을 길게하고 밀착 작업 실시			
전기설비	배관작업	단부 작업 진행 시 추락 위험	●			단부구간 작업 시 전체식 안전벨트 착용 후 안전고리 체결하여 작업 실시			
전기설비	배관작업	A형 사다리 작업 진행으로 인해 전도 및 추락 위험	●			사다리 사용 시 아웃트리거 사용 철저히, 2M 이상 사다리 작업 시 2인 1조 작업 및 전체식 안전벨트 착용하여 안전고리 체결 후 작업 실시			
전기설비	배관작업	철근 상부 이동 시 주변 자재에 걸려 전도될 위험		●		항상 좌우 및 전방 시야 확보 후 작업 실시			
전기설비	배관작업	장시간 쪼그려 앉아 일하여 근골격계질환 발생 위험		●		근골격계유해요인조사 실시 완료 및 작업 전중후 스트레칭 실시 안내, 근골격계질환 통증 호소자 상시 파악			
전기설비	배관작업	BOX마킹 줄자 측정작업 시 보에 빠져 부상 위험		●		줄자 측정 시 옆으로 이동하고 좌우 장애물을 확인 철저히			
전기설비	배관작업	BOX가공 시 전동공구에 의한 손목 꺾임 위험		●		전동공구 보조손잡이를 양손으로 견고히 잡고 가공 실시			
전 공중	이동 시	안전모, 안전화 등 개인보호구 미착용으로 작업 시 협착, 깔림		●		작업별 적정보호구 지급 및 근로자에게 착용 방법 교육 실시 후 수시 확인			
전 공중	옥외작업	혹서기 장시간 옥외작업 시 근로자의 온열질환 발생 위험	●			부산기상청 날씨 예보를 상시 파악하여 폭염 특보 등에 따른 휴게시간 준수 및 물, 그늘, 휴식 3대 수칙 준수			
자재 반입	인양 및 하역작업	자재 하역 및 인양 작업방법의 미흡 및 경사면 인양으로 인한 자재의 낙하 및 전도 위험(23.08.14. 중대재해 발생)	●			자재하역 작업 시 건설장비의 체크리스트 및 안전대책 수립 후 작업 실시, 반입되는 건설장비의 일일점검 철저히, 장비작업계획서 검토 및 승인절차 강화			
자재 반입	인양 및 하역작업	"	●			작업계획>위험성평가>사전작업허가 미 준수 시 작업중단 및 해당팀 교육 강화 작업방법 및 순서 등 명확한 지시 및 확인점검 실시 강화 등			

주차	⑧ 주간 위험성평가 결과 논의·공유 및 이행상황 점검	주간 점검 회의 일정		주간 점검회의 참석자 확인				⑨ 일일TBM 활동과 연계 : 참여인원 (투입/참여)							
		예정일자	실시일자	일	월	화	수	목	금	토	TBM순서				
1주차 8.21~8.27		예정일자	실시일자		21일	22일	23일	24일	25일	26일	01 집합·인사 직원, TBM리더, 팀원				
2주차 8.28~9.3		예정일자	실시일자		27일	28일	29일	30일	31일	9월1일	2일	02 보호구 확인 리더→팀원, 팀원간			
3주차 9.4~9.10		예정일자	실시일자		3일	4일	5일	6일	7일	8일	9일	03 당일작업 및 위험사항 전달 전원참여·위험예지			
4주차 9.11~9.17		예정일자	실시일자		10일	11일	12일	13일	14일	15일	16일	04 기타사항 전파 원청사 직원, 리더			
					17일							05 지적확인 모든 팀원 3회 복창			

빈도·강도 척도 판단법

*위험성 결정: 상(6~9점), 중(3~4점), 하(1~2점)

별지 () 매 첨부

업체명(협력) 신성메가텍	작성일자 2023.08.21.	관리기간 2023.08.21. ~2023.09.17.	(8 월) 위험성평가 및 점검 회의록				⑩ 위험성 결정, 감소대책 수립 및 실행계획 확인					
현장명 부암2차 비스타동원 아트포레 신축공사 현장			[위험성평가 → 위험성평가회의 → 이행확인 → 교육·TBM 전파]				담당자 (공사담당자)	검토자 (위험성평가담당자)	근로자 대표 (작업반장 등)	승인자 (현장소장)		
			(유해·위험요인 파악) (위험성 결정, 감소대책 수립) (감소대책 실행) (위험성평가의 공유)									

(8)월 예정공정 현황 중대재해 발생 이후 작업 중지 상태이며 정상 작업 재개 후 실시 예정

①공중분류	②단위작업	③위험요인	④위험성 결정			⑤위험방지대책	⑥개선조치 담당자 (조치예정일)	⑦이행확인 (조치한 경우 √)	
			위험도 등급	상	중			하	근로자대표
자재반입	인양작업	협소한 자재적재 공간으로 인한 근로자의 작업 중 협착 위험		●		자재적재 계획의 수립 및 협소한 공간에 자재적재 시 신호수 및 관리감독자의 작업 지휘에 따르도록 근로자에 대한 교육 철저히 이행 예정			
GIRDER 설치작업	빔 체결작업	GIRDER-Beam 체결작업 중 안전대 미착용 및 안전고리 미체결로 인한 추락 위험	●			GIRDER-Beam 체결 근로자에 대한 안전대 지급 및 짐줄 등 보호구 상태 수시 확인, 안전시설에 고리 필수 체결하여 작업할 수 있도록 교육하고 관찰할 것.			
Deck	Deck 설치작업	데크플레이트 상부로의 이동 및 상부작업 시 개구부 혹은 슬라브 단부로 추락 위험	●			개구부 및 슬라브 단부에 안전대 걸이용 안전로프를 설치하여 고리를 체결 후 작업 실시하도록 하며 추락위험 표지 및 추락방호망 설치 후 수시 확인			
철골	용접작업	인화성, 가연성 물질 주변에서 용접, 용단 시 화재 위험		●		인화성, 가연성물질 이격거리 준수, 소화기 및 화재감시자 배치 후 작업 실시, 고압가스, 유류저장소 등 위험구역은 출입절차 준수 하에 접근 조치			
자재인양	자재인양 작업	자재 인양 중 와이어로프가 파단하며 자재 낙하 위험		●		와이어로프 등 인양로프는 손상, 변형, 부식 등이 없는 견고한 것을 사용할 것			
Deck	Deck 설치작업	데크플레이트 상부에 중량물 적재로 인한 붕괴 위험		●		데크플레이트 상부에 중량물의 적재 금지 및 탈락하지 않도록 볼팅 또는 가용접을 통해 견고하게 고정할 것			
철골	조립작업	철골 조립작업 중 근로자의 안전대 고리 체결 미흡으로 인한 추락 위험	●			전체식 안전대의 짐줄, 카라비나 등 보호구의 상태 전체 양호 확인 후 안전고리를 체결 후 작업할 수 있도록 교육 실시 및 관리감독자의 수시 확인			
철골	조립작업	근로자의 이동통로 미흡으로 인한 전도 및 추락 위험	●			근로자의 이동통로에 고정된 가설통로를 설치하거나 현재 설치되어 있는 안전대 부착설비를 재점검하여 안전하게 이동할 수 있도록 조치 예정			
전 공중	옥외작업	혹서기 장시간 옥외작업 시 근로자의 온열질환 발생 위험	●			부산기상청 날씨 예보를 상시 파악하여 폭염 특보 등에 따른 휴게시간 준수 및 물, 그늘, 휴식 3대 수칙 준수			
자재 반입	인양 및 하역작업	자재 하역 및 인양 작업방법의 미흡 및 경사면 인양으로 인한 자재의 낙하 및 전도 위험(23.08.14. 중대재해 발생)	●			자재하역 작업 시 건설장비의 체크리스트 및 안전대책 수립 후 작업 실시, 반입되는 건설장비의 일일점검 철저, 장비작업계획서 검토 및 승인절차 강화			
자재 반입	인양 및 하역작업	"	●			작업계획>위험성평가>사전작업허가 미 준수 시 작업중단 및 해당팀 교육 강화 작업방법 및 순서 등 명확한 지시 및 확인점검 실시 강화 등			
자재 반입	인양 및 하역작업	"	●			철골 신호수, 작업지휘자에 대한 자재 하역 및 신호수에 대한 교육 유무 확인 철저(특별안전보건교육)			
자재 반입	인양 및 하역작업	"	●			중량물 취급 시 이동식크레인으로 자재 인양 중 조종원의 시야 확보가 되지 않을 시 신호수를 추가 배치 후 작업 실시하여 사각지대가 없도록 철저 관리			

주차	⑧ 주간 위험성평가 결과 논의·공유 및 이행상황 점검	주간 점검 회의 일정		주간 점검회의 참석자 확인				⑨ 일일TBM 활동과 연계 : 참여인원 (투입/참여)								
		예정일자	실시일자	일	월	화	수	목	금	토	<< TBM순서 >>					
1주차 8.21~8.27		예정일자	실시일자						21일	22일	23일	24일	25일	26일	01 집합·인사 직원, TBM리더, 팀원	
2주차 8.28~9.3		예정일자	실시일자						27일	28일	29일	30일	31일	9월1일	2일	02 보호구 확인 리더→팀원, 팀원간
3주차 9.4~9.10		예정일자	실시일자						3일	4일	5일	6일	7일	8일	9일	03 당일작업 및 위험사항 전달 전원참여, 위험예지
4주차 9.11~9.17		예정일자	실시일자						10일	11일	12일	13일	14일	15일	16일	04 기타사항 전파 원청사 직원, 리더
									17일							05 지적확인 모든 팀원 3회 복창

빈도·강도 척도 판단법

*위험성 결정: 상(6~9점), 중(3~4점), 하(1~2점)

별지 () 매 첨부

업체명(원청, 협력) 재광건설	작성일자 2023.08.21.	관리기간 2023.08.21. ~2023.09.17.	(8 월) 위험성평가 및 점검 회의록 [위험성평가 → 위험성평가회의 → 이행확인 → 교육·TBM 전파] (유해·위험요인 파악) (위험성 결정, 감소대책 수립) (감소대책 실행) (위험성평가의 공유)				⑩ 위험성 결정, 감소대책 수립 및 실행계획 확인			
							담당자 (공사담당자)	검토자 (위험성평가담당자)	근로자 대표 (작업반장 등)	승인자 (현장소장)

(8)월 예정공정 현황 노유자시설, 근린생활시설 터파기 및 토사반출

①공중분류	②단위작업	③위험요인	④위험성 결정			⑤위험방지대책	⑥개선조치 담당자 (조치예정일)	⑦이행확인 (조치한 경우 √)	
			위험도 등급	상	중			하	근로자대표
터파기	굴착작업	굴착기 회전 중 근로자 접근 시 후면부에 충돌 위험		●		굴착기 후면부에 경광등, 접근금지 표시 설치 및 유도자에 의한 주변 근로자 통제			
터파기	굴착작업	굴착기 버킷 연결부의 탈락 및 낙하로 인한 근로자 협착 위험		●		버킷 및 안전핀 체결 확인 후 작업 실시			
토류벽	토류판 절단작업	전기톱으로 토류판 목재 절단 시 손,발 신체부위 상해 위험		●		보안경 및 방진마스크 등 안전보호구 지급 및 착용 철저히 관리			
보결이 및 띠장설치	가이드빔 용접/절단	인화성, 가연성 물질 주변에서 용접, 용단 시 화재 위험		●		인화성, 가연성물질 이격거리 준수, 소화기 및 화재감시자 배치 후 작업 실시, 고압가스, 유류저장소 등 위험구역은 출입절차 준수 하에 접근 조치			
띠장설치 및 해체	H빔 인양	H빔, 철근망 인양 및 하역작업 도중 와이어 파단으로 낙하 위험	●			H빔 인양 시 하카와 샤클 결속 확인, 하역장 주변 작업자 접근 통제			
띠장설치 및 해체	H빔 인양	자재 인양작업 중 슬링벨트의 걸림에 의한 회전으로 충돌 위험	●			유도로프 설치 및 인양물 수평 유지, 관리책임자 상주관리 철저			
보결이 및 띠장설치	가이드빔 용접/절단	용접봉 홀더에 절연체 파손으로 인한 용접 작업자 감전 위험		●		한국산업표준에 적합 또는 이상의 절연내력 및 내열성을 갖춘 홀더 사용			
띠장설치 및 해체	H빔 인양	개인보호구 미착용으로 근로자와 H빔 충돌 위험	●			보호구(안전모, 안전대, 안전화, 보안면, 절연용 보호구, 방진마스크) 등 작업별 적정보호구 지급 및 착용			
전 공중	옥외작업	혹서기 장시간 옥외작업 시 근로자의 온열질환 발생 위험	●			부산기상청 날씨 예보를 상시 파악하여 폭염 특보 등에 따른 휴게시간 준수 및 물, 그늘, 휴식 3대 수칙 준수			
보결이 및 띠장설치	용접작업	위험물저장소 내부 고압용기 캡, 전도방지로프, 역화방지 등 관리 미흡으로 인한 화재 및 폭발 위험		●		고압용기 미사용 시 캡 부착, 전도방지로프 체결, 산소와 lpg 이격거리 준수			
토사반출	굴착기작업	토사 상차 작업 시 굴착기와 덤프트럭 충돌 위험		●		전담 유도자 배치 및 유도자의 신호 준수, 작업 시작 전 유도자 배치 확인, 유도자 신호 준수 교육			
자재 반입	인양 및 하역작업	자재 하역 및 인양 작업방법의 미흡 및 경사면 인양으로 인한 자재의 낙하 및 전도 위험(23.08.14. 중대재해 발생)	●			자재하역 작업 시 건설장비의 체크리스트 및 안전대책 수립 후 작업 실시, 반입되는 건설장비의 일일점검 철저, 장비작업계획서 검토 및 승인절차 강화			
자재 반입	인양 및 하역작업	"	●			작업계획>위험성평가>사전작업허가 미 준수 시 작업중단 및 해당팀 교육 강화 작업방법 및 순서 등 명확한 지시 및 확인점검 실시 강화 등			

주차	⑧ 주간 위험성평가 결과 논의·공유 및 이행상황 점검	주간 점검 회의 일정	주간 점검회의 참석자 확인	⑨ 일일TBM 활동과 연계 : 참여인원 (투입/참여)							<< TBM순서 >>	
				일	월	화	수	목	금	토		
1주차 8.21~8.27		예정일자 실시일자										01 집합·인사 직원, TBM리더, 팀원
2주차 8.28~9.3		예정일자 실시일자										02 보호구 확인 리더→팀원, 팀원간
3주차 9.4~9.10		예정일자 실시일자										03 당일작업 및 위험사항 전달 전원참여, 위험예지
4주차 9.11~9.17		예정일자 실시일자										04 기타사항 전파 원청사 직원, 리더
												05 지적확인 모든 팀원 3회 복창

빈도·강도 척도 판단법

*위험성 결정: 상(6~9점), 중(3~4점), 하(1~2점)

별지 () 매 첨부

업체명(협력) 동원개발	작성일자 2023.08.21.	관리기간 2023.08.21. ~2023.09.17.	(8 월) 위험성평가 및 점검 회의록 [위험성평가 → 위험성평가회의 → 이행확인 → 교육·TBM 전파] (유해·위험요인 파악) (위험성 결정, 감소대책 수립) (감소대책 실행) (위험성평가의 공유)	⑩ 위험성 결정, 감소대책 수립 및 실행계획 확인			
현장명 부암2차 비스타동원 아트포레 신축공사 현장				담당자 (공사담당자)	검토자 (위험성평가담당자)	근로자 대표 (작업반장 등)	승인자 (현장소장)

(8)월 예정공정 현황 자재 정리 및 이동작업, 배수로 정비 작업 등 매 작업일마다 작업 내용 변동

①공중분류	②단위작업	③위험요인	④위험성 결정			⑤위험방지대책	⑥개선조치 담당자 (조치예정일)	⑦이행확인 (조치한 경우 √)	
			위험도 등급	상	중			하	근로자대표
직영	배수작업	우천 시 양수작업 실시할 경우 작업선등 전선 피복 손상으로 인한 근로자 감전 위험		●		양수기 작업 시 전선 피복 손상여부 수시 확인 및 손상 시 절연조치 및 바닥으로부터 작업선등 이격하여 관리 예정			
직영	청소/정리 작업	청소/정리 작업 시 유기화합물 취급으로 인한 화학물질 급성 중독 위험		●		락스, 인화성 스프레이 등 취급 시 적정보호구 착용, 직영 위험물저장소 창고 내 확산소화기, MSDS 게시 및 경고표지 부착, 시건조기 등 관리 철저 이행			
직영	난간대 망 현수막 설치	안전현수막 설치 작업 시 현장 내 건설기계장비 및 차량계 건설기계의 통행으로 인한 협착/충돌 위험	●			작업 시 항상 좌우 및 전방 시야 확보하며 건설장비 작업 시 주변에 절대 접근하지 않을 것	이종호 (상시)		
직영	자재이동 작업	10kg 이상의 중량물을 하루 25회 이상 취급하거나 25kg 이상의 중량물을 하루 10회 이상 취급하여 근골격계질환 발생 위험				중량물 취급 작업 시 2인 1조 작업 실시, 작업 전중후 스트레칭 실시, 근골격계 질환 통증 호소 유무 수시 파악하여 의학적조치 필요 시 절차 이행			
전 공중	이동 시	안전모, 안전화 등 개인보호구 미착용으로 작업 시 협착, 깔림		●		작업별 적정보호구 지급 및 근로자에게 착용 방법 교육 실시 후 수시 확인			
전 공중	옥외작업	혹서기 장시간 옥외작업 시 근로자의 온열질환 발생 위험	●			부산기상청 날씨 예보를 상시 파악하여 폭염 특보 등에 따른 휴게시간 준수 및 물, 그늘, 휴식 3대 수칙 준수			
중대재해 전파	인양 및 하역작업	자재 하역 및 인양 작업방법의 미흡 및 경사면 인양으로 인한 자재의 낙하 및 전도 위험(23.08.14. 중대재해 발생)	●			자재하역 작업 시 건설장비의 체크리스트 및 안전대책 수립 후 작업 실시, 반입되는 건설장비의 일일점검 철저, 장비작업계획서 검토 및 승인절차 강화			
중대재해 전파	인양 및 하역작업	"	●			작업계획>위험성평가>사전작업허가 미 준수 시 작업중단 및 해당팀 교육 강화 작업방법 및 순서 등 명확한 지시 및 확인점검 실시 강화 등			

주차	⑧ 주간 위험성평가 결과 논의·공유 및 이행상황 점검	주간 점검 회의 일정		주간 점검회의 참석자 확인				⑨ 일일TBM 활동과 연계 : 참여인원 (투입/참여)							<< TBM순서 >> 01 집합·인사 직원, TBM리더, 팀원 02 보호구 확인 리더→팀원, 팀원간 03 당일작업 및 위험사항 전달 전원참여, 위험예지 04 기타사항 전파 원청사 직원, 리더 05 지적확인 모든 팀원 3회 복창		
		예정일자	실시일자	일	월	화	수	목	금	토							
1주차 8.21~8.27		예정일자	실시일자								21일	22일	23일	24일	25일	26일	
2주차 8.28~9.3		예정일자	실시일자								27일	28일	29일	30일	31일	9월1일	2일
3주차 9.4~9.10		예정일자	실시일자								3일	4일	5일	6일	7일	8일	9일
4주차 9.11~9.17		예정일자	실시일자								10일	11일	12일	13일	14일	15일	16일
											17일						

위험성평가 사진대지(23.08.21)

공사명 : 부암2차 비스타동원 아트포레 신축공사 현장



내용 유해위험요인 파악(근로자 참여)



내용 유해위험요인 파악(근로자 참여)



내용 유해위험요인 파악(근로자 참여)



내용 유해위험요인 파악(근로자 참여)



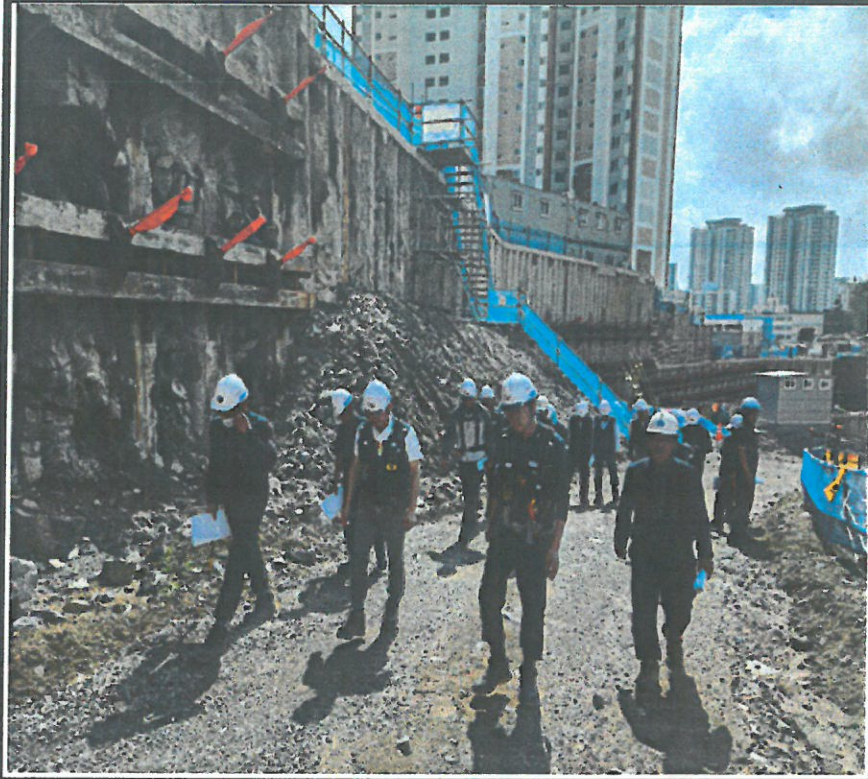
내용 유해위험요인 파악(근로자 참여)



내용 유해위험요인 파악(근로자 참여)

위험성평가 사진대지(23.08.21)

공사명 : 부암2차 비스타동원 아트포레 신축공사 현장



내용 유해위험요인 파악(근로자 참여)



내용 유해위험요인 파악(근로자 참여)



내용 유해위험요인 파악(근로자 참여)



내용 유해위험요인 파악(근로자 참여)



내용 유해위험요인 파악(근로자 참여)



내용 유해위험요인 파악(근로자 참여)

위험성평가 사진대지(23.08.21)

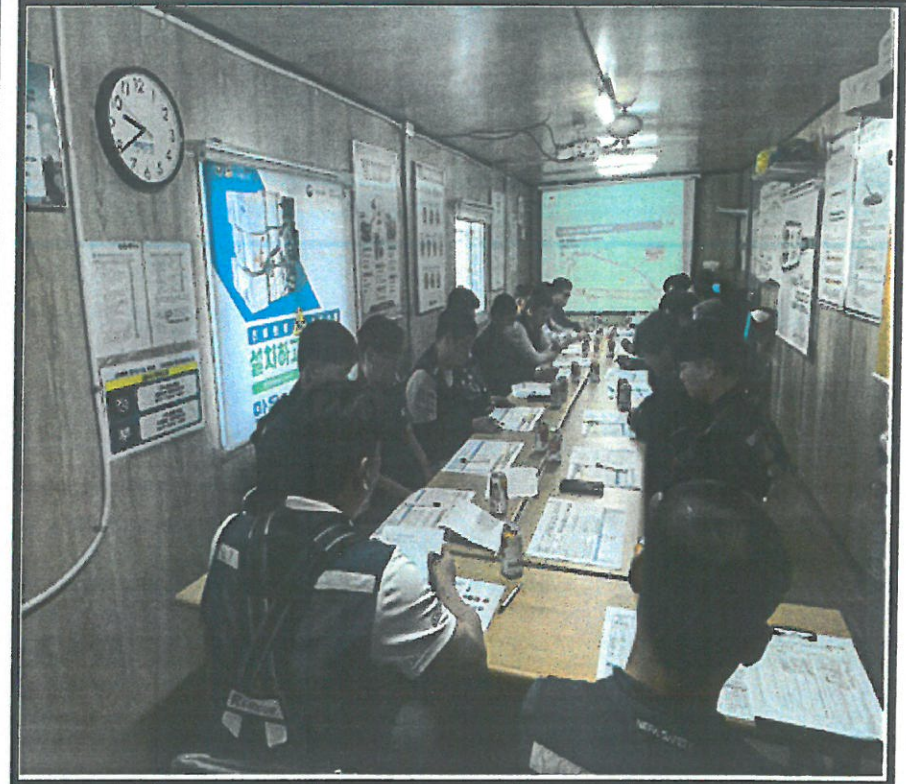
공사명 : 부암2차 비스타동원 아트포레 신축공사 현장



내용 위험성평가(재발방지대책 PT회의)



내용 위험성평가(재발방지대책 PT회의)



내용 위험성평가(재발방지대책 PT회의)



내용 위험성평가(재발방지대책 PT회의)



내용 위험성평가(재발방지대책 PT회의)



내용 위험성평가(재발방지대책 PT회의)

위험성평가 사진대지(23.08.21)

공 사 명 : 부암2차 비스타동원 아트포레 신축공사 현장



내용 위험성평가 교육(개정사항 공유)



내용 위험성평가 교육(개정사항 공유)



내용 위험성평가 교육(개정사항 공유)



내용 위험성평가 회의(개선대책 수립 및 이행계획 작성에 관한 사항-정상 작업 시)



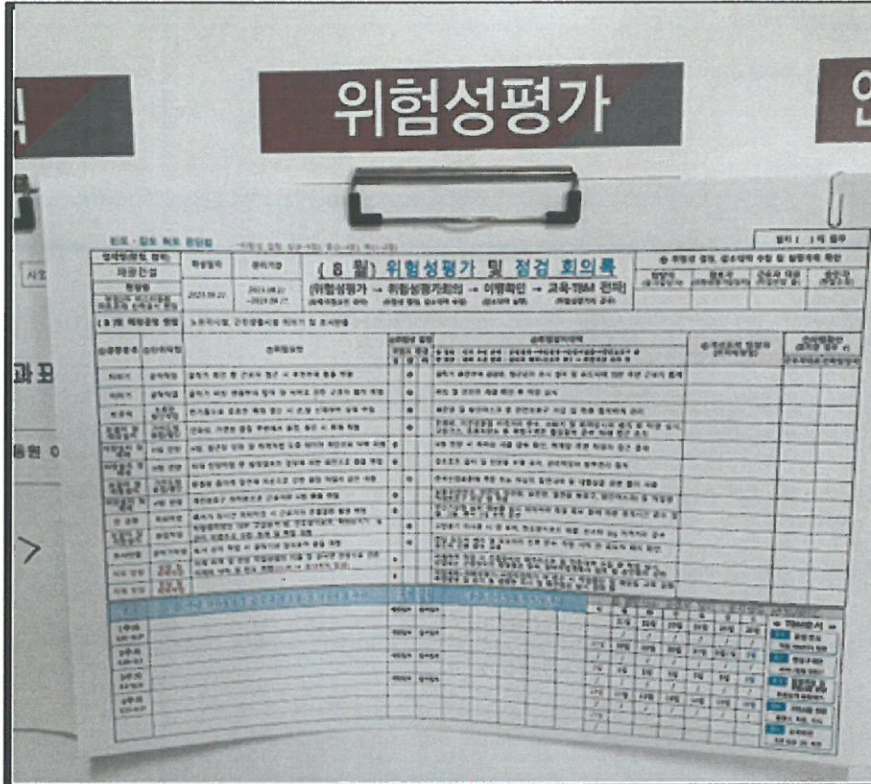
내용 위험성평가 회의(개선대책 수립 및 이행계획 작성에 관한 사항-정상 작업 시)



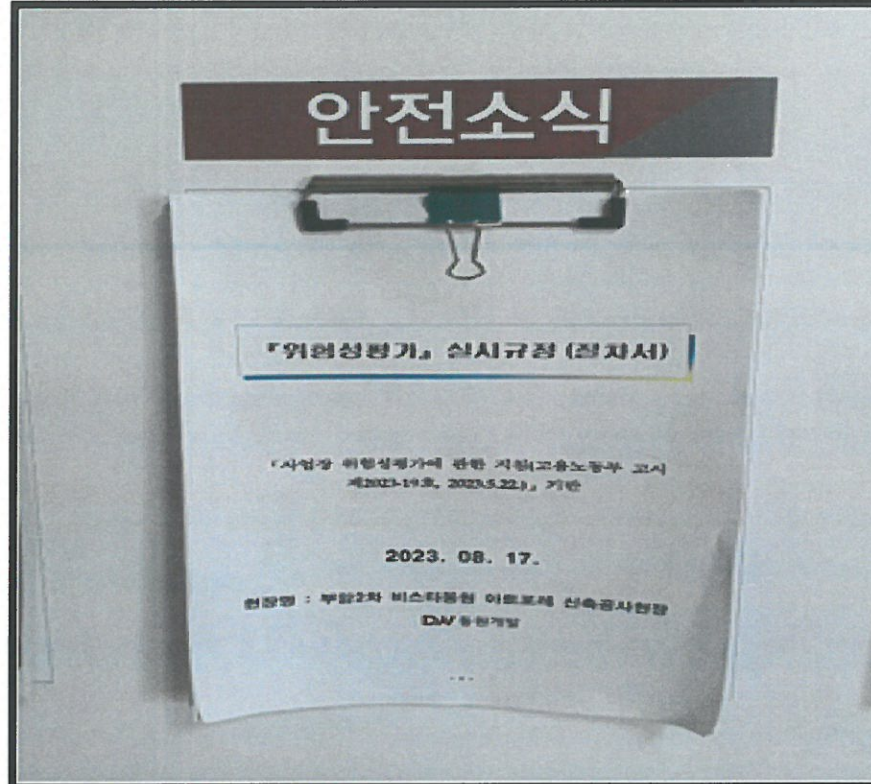
내용 위험성평가 회의(건의사항 자발적 발표)

위험성평가 사진대지(23.08.21)

공사명 : 부암2차 비스타동원 아트포레 신축공사 현장



내용 위험성평가 내용 주지(안전교육장)



내용 위험성평가 절차서 게시(안전교육장)



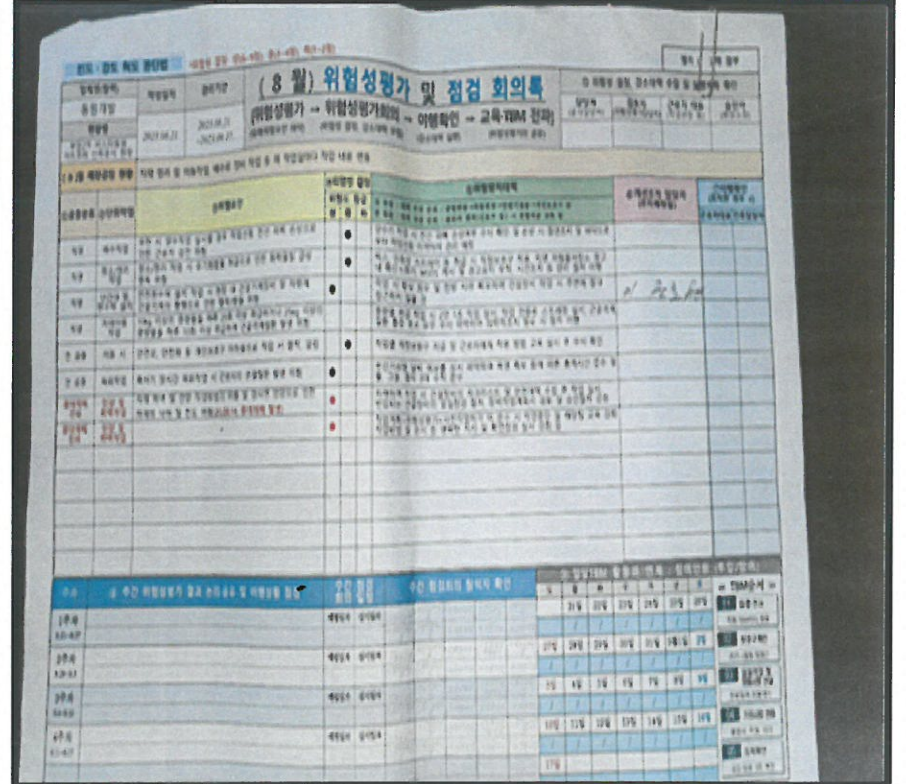
내용 위험성평가 내용 주지(협력업체)



내용 위험성평가 내용 주지(협력업체)



내용 위험성평가 내용 주지(협력업체)



내용 위험성평가 내용 주지(동원개발-직영)

건의사항 반영 및 조치 계획

건의사항	경영자 검토	조치계획 및 이행여부
<p>1. 카카오톡을 활용한 협력업체 관리자 간의 일일 자재 입고 현황 등 수시 공유 요청 (용마루건설-전성호 소장)</p>	<p>1. 자재 입고 전달 사전에 현황 공유를 통해 현장 게이트(입구)의 혼잡함을 최소화하며 자재반입 시간을 분산 유도할 것. (동원개발-정종호 소장)</p>	<p>1. 현재 운영 중인 비즈니스 파트너 단체 카카오톡 방을 활용하여 자재 반입 시 전일 공유를 통해 반입 시간 조정 예정 (상시)</p>
<p>2. 현장 내 자재 입고 등 차량 반입 시 관리감독자 상주 및 인솔 하에 반입할 것을 요청 (재광건설-김재환 과장)</p>	<p>2. 자재 반입 시 각 협력업체의 관리감독자가 필히 상주하여 차량을 인솔하며 부재할 경우 차량 반입을 금지할 것. (동원개발-정종호 소장)</p>	<p>2. 자재 반입 시 각 협력업체 관리감독자가 직접 차량을 지휘 및 인솔하여 동선에 혼잡함이 없도록 관리 예정 (상시)</p>

유해위험요인 파악 - 현장순회 점검 참석자 명단

2023년 08월 21일

실시주기: 상시평가(월 1회)

동원개발	부서	성명	서명	협력업체	공종	성명	서명
1	현장소장	정종호		1	재래	박종영	
2	안전	이재우		2	"	김재현	
3	"	최현철		3	이래	박준원	
4	보건	김은희		4	"	김재우	
5	설비장	윤덕진		5	신성애각	류재석	
6	토목위생	이태훈		6	"	김광욱	
7	크레인	이광호		7	광전계	김민	
8	화차장	안형래		8	"	이승만	
9	화대리	권현재		9	용마구설	권성호	
10	건축주임	김진태		10	"	김영환	
11	안전	강종한		11			
12				12			
13				13			
14				14			
15				15			
16				16			
17				17			
18				18			
19				19			
20				20			

위험성평가 회의 참석자 명단

2023년 08월 21일

실시주기: 상시평가(월 1회)

동원개발	부서	성명	서명	협력업체	공종	성명	서명
1	현장소장	정종호		1	재래	박종영	
2	안전	이재우		2	"	김재현	
3	"	최현철		3	이래	박준원	
4	보건	김은희		4	"	김재우	
5	설비장	윤덕진		5	신성애각	류재석	
6	토목위생	이태훈		6	"	김광욱	
7	크레인	이광호		7	광전계	김민	
8	공사차장	안형래		8	"	이승만	
9	화대리	권현재		9	용마구설	권성호	
10	건축주임	김진태		10	"	김영환	
11	안전	강종한		11			
12				12			
13				13			
14				14			
15				15			
16				16			
17				17			
18				18			
19				19			
20				20			