

안전보건 전사 회의

2025. 04. 28

환경안전부문

목차

- 1 전사 안전보건 확보 현황
- 2 안전사고 발생 현황
- 3 안전보건 관련 이슈사항
- 4 전달사항

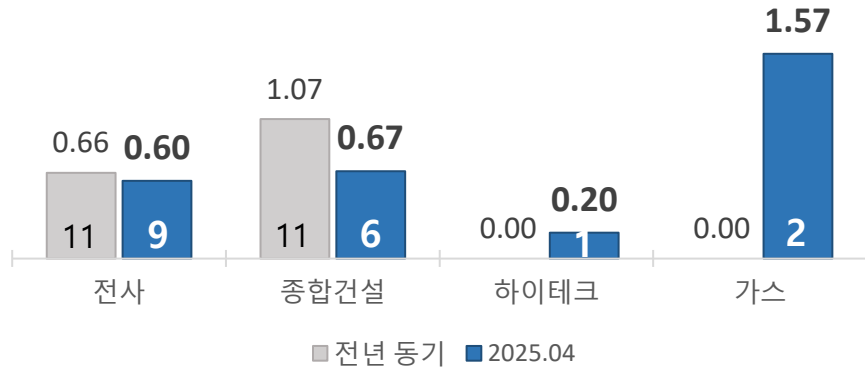
1. 전사 안전보건 확보 현황

2025년 4월 현황					각 사업부문별 현황	
항목	관련 서류	구분	현황			
1	안전보건 경영방침	- 전사 안전보건방침 및 목표	본사	2025. 01. 02 전파 완료	◎ 각 현장 3월 안전실적 제출 현황(총 24개 현장) - 미 제출 없음	
		- 현장 안전보건방침 및 목표	현장	전 현장 방침 및 목표 수립 완료		
2	안전보건 전담 조직	- 환경안전부문 조직도	본사	완료	◎ 안전보건관리/총괄책임자 지정 1건 - 부산 롯데월드 2차 개발공사 신남구 부장	
		- 환경안전부문 업무분장표	본사			
		- 현장 조직도	현장	완료		
3	유해위험요인 점검 및 개선	- 현장 : 수시 위험성평가	현장	상반기 정기점검 완료	◎ 2025년 상반기 정기점검(완료) - 기간 : 2025. 03. 24 ~ 2025. 04. 30 - 대상 : 전국 24개 현장 - 내용 : 위험성평가 등 안전보건 법규 이행상태, 안전난간 등 현장 안전시설 관리 상태 - 평가 : 각 사업부문 별 상대평가 실시 현장 평가 및 환경안전 인사고과에 반영	
		- 환경안전팀 : 현장 정기점검 결과	본사			
4	안전보건 예산	- 안전보건 예산의 적절성 확인	본사	완료		
		- 산업안전보건관리비 사용 내역	현장	매월 공정을 대비 진행률 관리		
5	안전보건 관리책임자 등	- 안전보건관리/총괄책임자 지정서	본사	완료		
		- 관리감독자 지정서	현장	완료		
		- 관리책임자, 관리감독자 안전 평가	본사	창립기념일 포상 완료		
6	인력 배치	- 안전/보건관리자 배치 현황	본사	안전/보건관리자 47명 100% 배치		
7	근로자 참여	- 노사협의회 회의록 등	현장	안전제안 우수 현장 포상 완료		
8	비상사태 대응	- 비상 모의훈련 실시계획 및 결과	본사,현장	3월 상반기 비상모의훈련 완료		
9	하도급 관리	- 협력업체 선정 및 관리 기준	본사(구매)	협력업체 관리 개정 완료		
		- 협력업체 안전보건평가	본사,현장	3월 협력업체 간담회 완료		
10	안전보건 관련 법적 의무 이행	- 근로자 건강검진 결과	본사	상반기 정기점검 완료		
		- 안전보건관리규정				
		- 작업 계획서 등				
11	법적 안전보건 교육	- 정기/특별/MSDS 교육	본사			

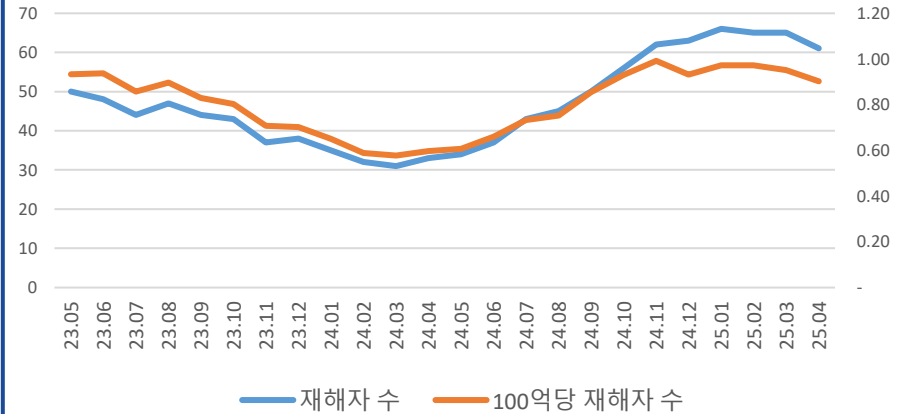
2-1. 안전사고 발생 현황

매출액 대비 재해 현황

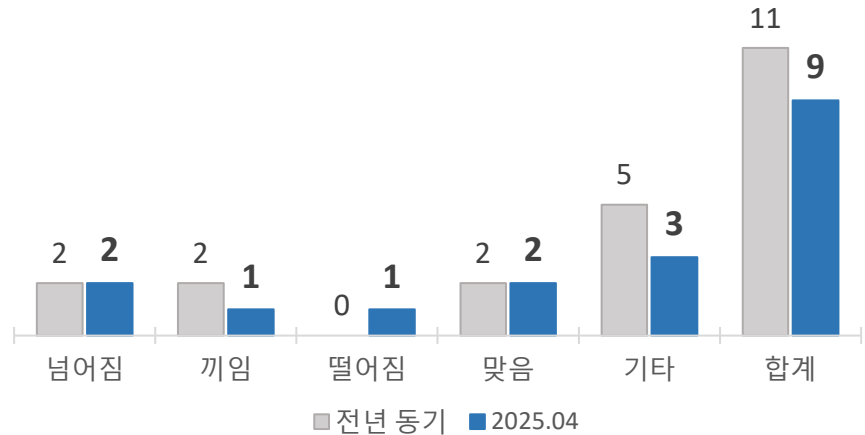
(100억원 당 재해자 수)



안전사고 24개월 누계



재해유형 별 현황



◎ 2025년 4월 안전사고 발생 현황

- 사업부문 별 현황

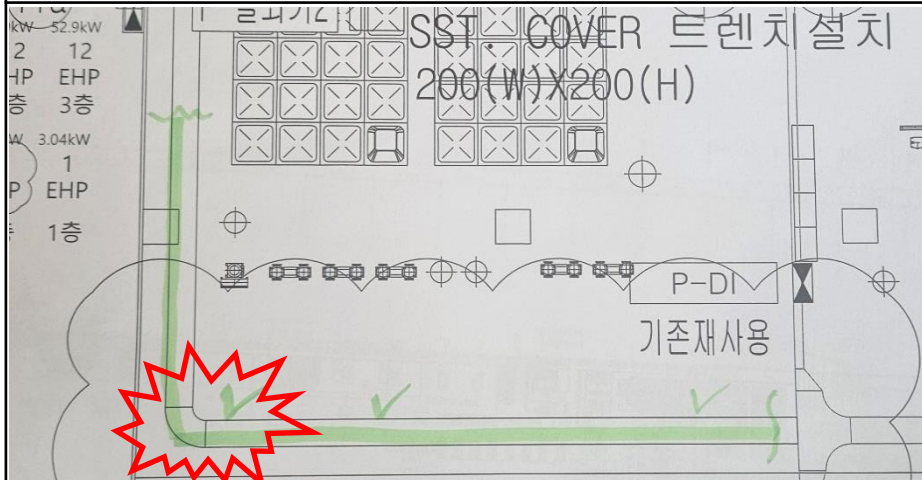
	종건	HT	가스	플랜트	전사
안전사고	1	-	-	-	1
아차사고	-	3	-	-	3

- 재해유형 별 현황

	넘어짐	끼임	떨어짐	맞음 부딪힘	기타	합계
안전사고	-	-	1	-	-	1
아차사고	1	-	-	1	1	3

2-2. 당사 안전사고 사례

무너지는 구조물과 함께 떨어짐 : 부상 1명



◎ 사고 개요

- 2025년 4월 17일(목) 19시 경 전기 트레이 상부에서 폴링 작업 중 천장에 고정되어 있던 양카가 탈락되며 트레이가 무너짐(L=약 40m) 트레이 상부에서 작업 중이던 작업자가 아래로 떨어짐 → 어깨 골절

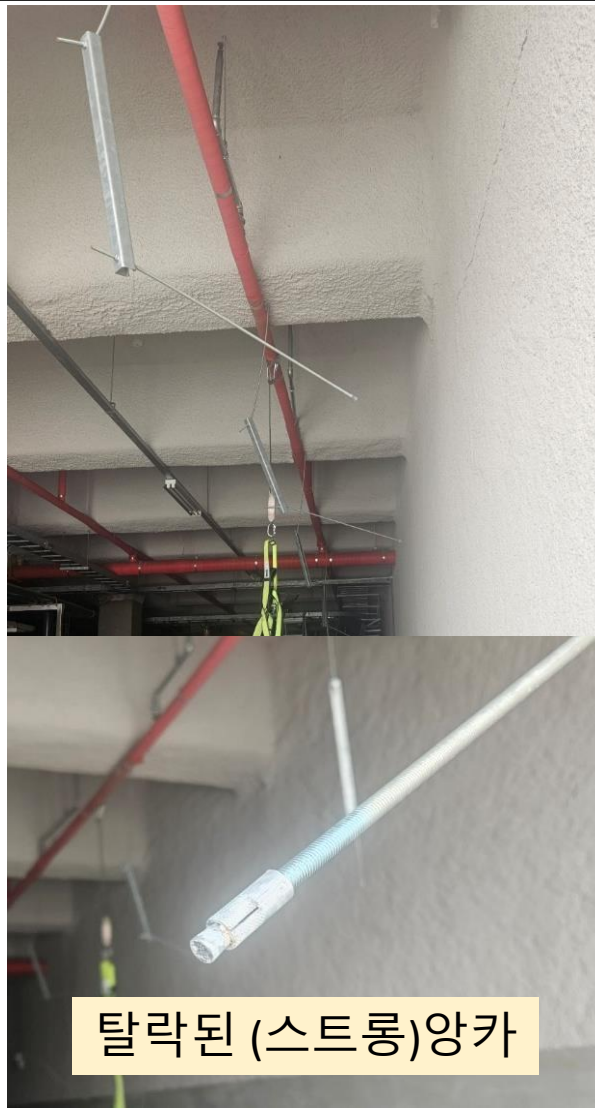
◎ 사고 원인

- 기존 구조물(트레이)에 대한 보강 및 하중 미확인

◎ 재발방지대책

- 재사용 구조물에 대한 구조 검토 실시

2-2. 당사 안전사고 사례

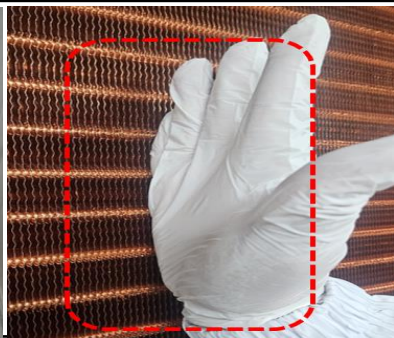


2-3. 당사 아차사고 사례



자재 정리 중 맞음 : 부상 1명

- 2025년 4월 18일(금) 10시 경 폐기 덕트 해체, 정리 중 덕트 모서리에 정강이 맞아 타박상
- * 덕트 규격 : 350*300*1,400 / 약 8kg



이동 중 넘어짐 : 부상 1명

- 2025년 4월 18일(금) 10시 경 덕트 하역작업 중 이동 중 다른 근로자 통행을 위해 비켜주다가 발이 미끄러지며 코일쪽으로 넘어져 손 베임



이동 중 넘어짐 : 부상 1명

- 2025년 4월 22일(화) 점심시간 휴식 후 오후 TBM 위해 이동 중 단차 부분을 내려가다가 발목 접질려 발등 골절

3-1. 상반기 정기점검 주요 내용

부적합한 승강통로 사용



3-1. 상반기 정기점검 주요 내용

고소작업차 안전난간 임의 해체



3-1. 상반기 정기점검 주요 내용

고소작업대 안전장치(풋스위치) 임의 고정



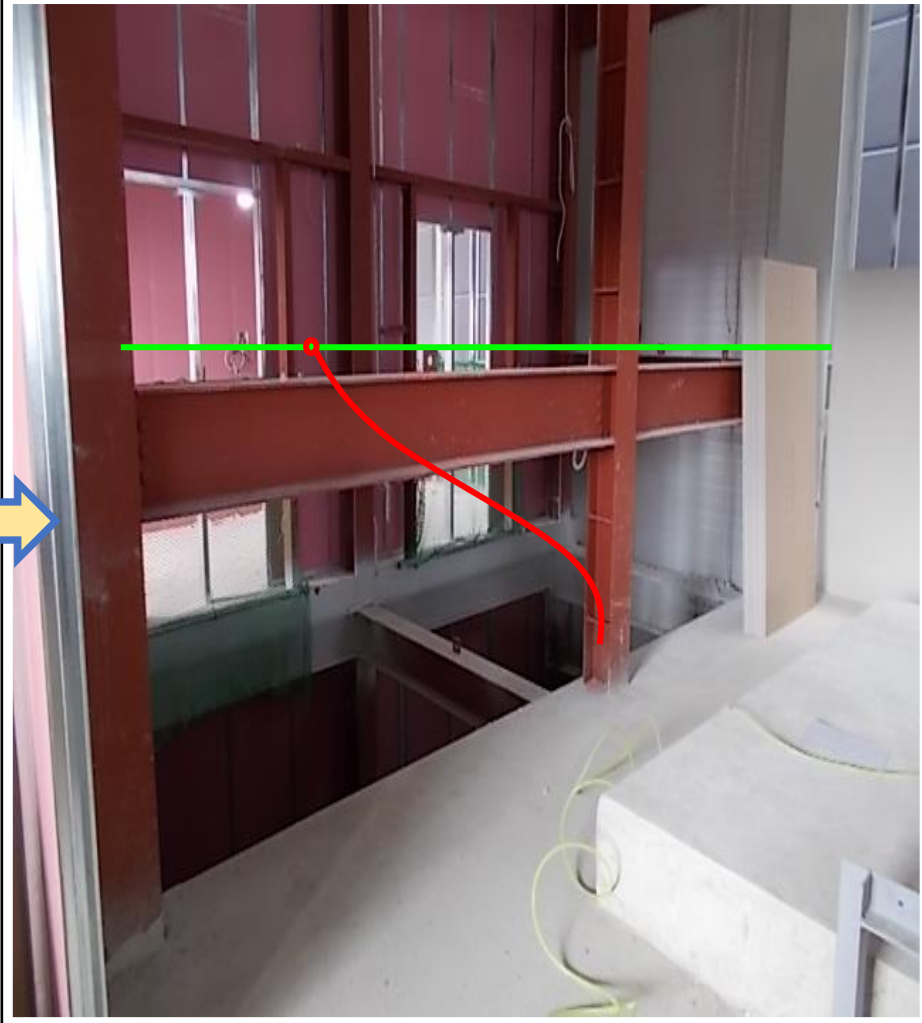
3-1. 상반기 정기점검 주요 내용

틀비계 설치 미흡(난간 X, 교차가새 X, 승강통로 X)



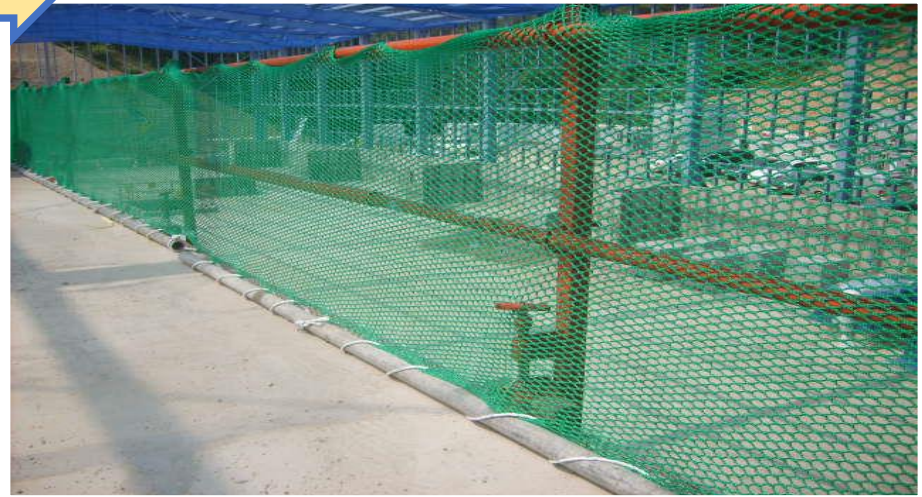
3-1. 상반기 정기점검 주요 내용

단부작업 안전대 부착설비 미 설치



3-1. 상반기 정기점검 주요 내용

안전난간 발끝막이판(토보드) 미 설치



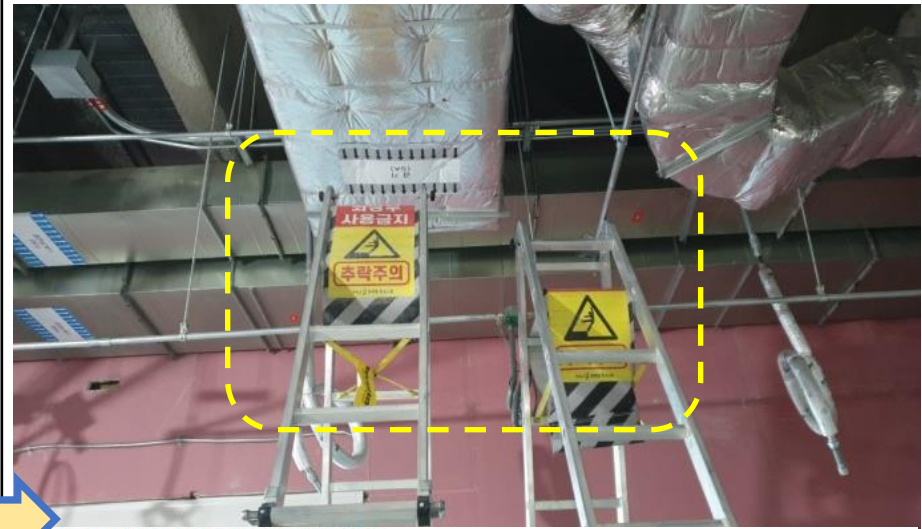
3-1. 상반기 정기점검 주요 내용

단부 안전난간 설치 미흡



3-1. 상반기 정기점검 주요 내용

사다리 최상부 및 그 하단 담단에서 작업



이동식사다리 안전작업지침 안내

발붙임 사다리(A형, 조경용)	작업 높이	안전작업 지침
<p>A형 사다리</p>	1.2m 미만	<ul style="list-style-type: none"> 반드시 안전모 착용
	1.2m 이상 2m 미만	<ul style="list-style-type: none"> 반드시 안전모 착용 2인 1조 작업 최상부 발판에서 작업금지
<p>조경용 사다리</p>	2m 이상 3.5m 이하	<ul style="list-style-type: none"> 반드시 안전모 착용 2인 1조 작업 및 안전대 착용 최상부 발판+그 하단 디딤대 작업금지
	3.5m 초과	<ul style="list-style-type: none"> 작업발판으로 사용금지

3-1. 상반기 정기점검 주요 내용

부적합한 달기로프 사용(P.P로프 → 와이어로프 또는 섬유슬링벨트)



3-1. 상반기 정기점검 주요 내용

하부 철근 찢림방지조치 미흡



3-2. ESG 경영체계 컨설팅 실시

◎ 컨설팅 개요

- 목적 : ESG 관리 체계 구축 및
고객사(발주처) ESG 평가 경쟁력 강화
- 일시 : 2025년 4월 15일(화) 13:30~16:00
- 업체 : 이크레더블
- 대상 : 환경안전팀, 정도경영실, 기획관리팀
- 내용 : E(환경), S(사회), G(지배구조) 각 항목 별
현황 진단 및 개선방안 제시

◎ 전체 일정

날짜	내용	비고
2025. 04. 15	ESG 컨설팅	
2025. 05. 09	보완사항 조치 완료	
2025. 05 중순	ESG 평가 실시	
2025. 05. 말	ESG 평가 보고서 수령	

◎ ESG 평가 대응 계획

① 현황 분석

- 컨설팅을 통한 평가기준
및 당사 수준 파악

② 전략방향 수립

- 각 단계 별 목표수준 설정
(기본/중간/고도화 단계)

③ 세부 전략 수립

- 각 팀 별 목표치 및
실행 방안 수립(6월 예정)

④ 실행 및 재평가

- 연 1회 ESG 평가를 통한
지속적 개선

4. 전달사항

1. 5월 안전점검의 날 : 5월 8일(목)

2. 경영시스템 심사 일정

구분	인증기관	심사 일정
KOSHA-MS	안전보건 공단	5월
ISO 45001(안전보건) & 9001(품질) & 14001(환경)	한국경영 인증원	11월