

안전보건 전사 회의

2024. 05. 27

환경안전부문

목차

- 1 전사 안전보건 확보 현황
- 2 안전사고 발생 현황
- 3 안전보건 관련 이슈사항
- 4 전달사항

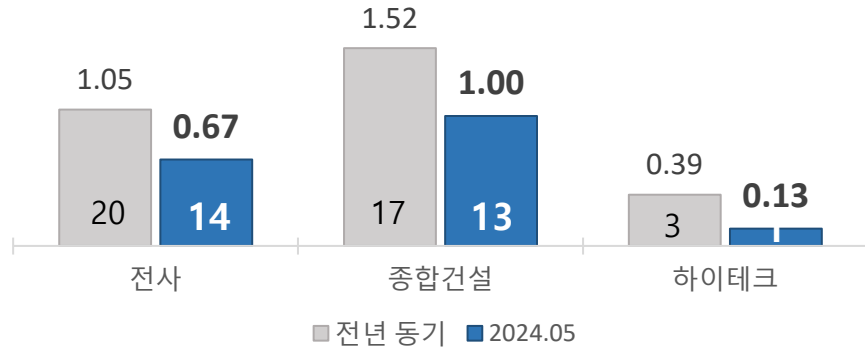
1. 전사 안전보건 확보 현황

2024년 4월 현황				각 사업부문별 현황	
항목	관련 서류	구분	현황		
1	안전보건 경영방침	- 전사 안전보건방침 및 목표	본사	2024. 01. 02 전파 완료	<p>◎ 각 현장 4월 안전실적 제출 현황(총 25개 현장)</p> <p>- 미 제출 현장 없음</p> <p>◎ 상반기 정기점검 실시 중</p> <p>- 기간 : 4월 1일 ~ 6월 30일</p> <p>- 대상 : 국내 25개 현장(18개 현장 실시 완료)</p> <p>- 내용 : 안전보건 법규 준수, 안전 시설물 상태, 현장소장 및 관리감독자 역할 수행 등</p> <p>◎ 6월 주요 계획</p> <p>- 안전보건관리책임자 및 관리감독자 평가</p> <p>- 협력업체 안전보건 평가</p> <p>- 상반기 현장 안전보건 평가</p>
		- 현장 안전보건방침 및 목표	현장	전 현장 방침 및 목표 수립 완료	
2	안전보건 전담 조직	- 환경안전부문 조직도	본사	완료	
		- 환경안전부문 업무분장표	본사		
		- 현장 조직도	현장	완료	
3	유해위험요인 점검 및 개선	- 현장 : 수시 위험성평가	현장	상반기 정기점검 실시 중	
		- 환경안전팀 : 현장 정기점검 결과	본사		
4	안전보건 예산	- 안전보건 예산의 적절성 확인	본사	완료	
		- 산업안전보건관리비 사용 내역	현장	매월 공정을 대비 진행률 관리	
5	안전보건 관리책임자 등	- 안전보건관리/총괄책임자 지정서	본사	완료	
		- 관리감독자 지정서	현장	완료	
		- 관리책임자, 관리감독자 안전 평가	본사	6월 실시 예정	
6	인력 배치	- 안전/보건관리자 배치 현황	본사	안전/보건관리자 49명 100% 배치	
7	근로자 참여	- 노사협의회 회의록 등	현장	현장통 기능 6개 현장 133건 등록	
8	비상사태 대응	- 비상 모의훈련 실시계획 및 결과	본사,현장	4월 실시 완료	
9	하도급 관리	- 협력업체 선정 및 관리 기준	본사(구매)	협력업체 관리 개정 완료	
		- 협력업체 안전보건평가	본사,현장	6월 실시 예정	
10	안전보건 관련 법적 의무 이행	- 근로자 건강검진 결과	본사	상반기 정기점검 실시 중	
		- 안전보건관리규정			
		- 작업 계획서 등			
11	법적 안전보건 교육	- 정기/특별/MSDS 교육	본사		

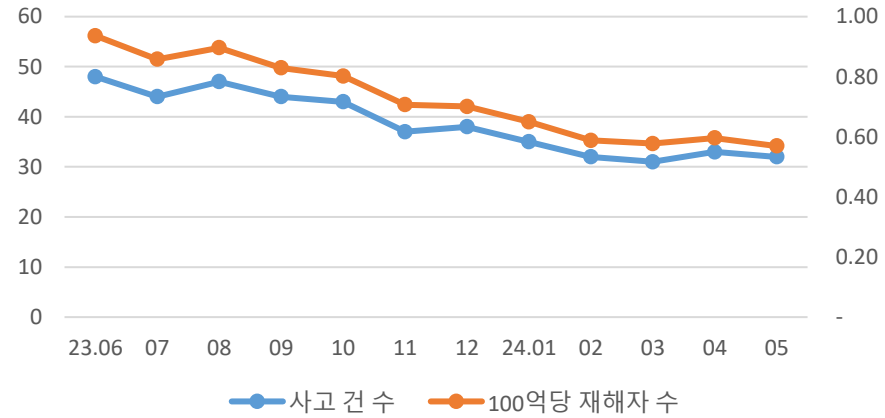
2-1. 안전사고 발생 현황

매출액 대비 재해 현황

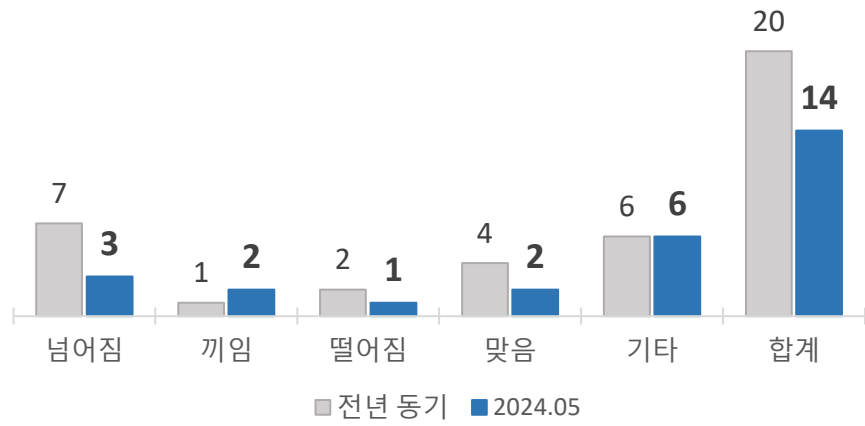
(100억원 당 재해자 수)



안전사고 12개월 누계 현황



재해유형 별 현황



◎ 2024년 5월 안전사고 발생 현황

- 사업부문 별 현황

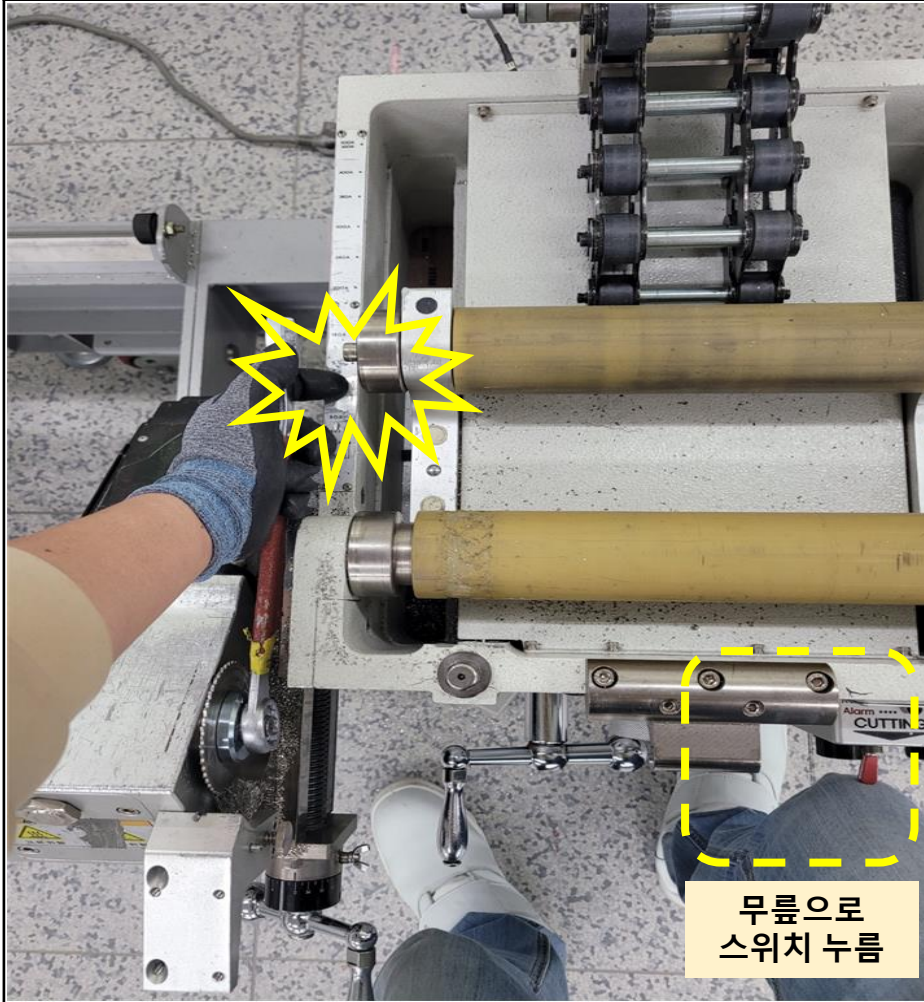
	중건	HT	플랜트	가스	전사
안전사고	2	1	-	-	3
아차사고	1	-	-	-	1

- 재해유형 별 현황

	넘어짐	끼임	떨어짐	맞음	기타	합계
안전사고	1	-	1	-	1	3
아차사고	-	-	-	-	1	1

2. 당사 안전사고 사례

배관절단기 부품 교체 중 베임 : 부상 1



◎ 사고 개요

- 2024년 5월 7일(화) 배관 절단기 날 교체 중 무릎으로 스위치를 눌러 배관절단기 전원이 켜지며 커팅날에 손가락 베임

◎ 사고 원인

- 배관절단기 전원 미 차단 상태에서 날 교체 작업 실시

◎ 재발방지대책

- 모든 장비 및 설비는 교체, 수리 시 전원 플러그 차단 후 작업

2. 당사 안전사고 사례

계단 이동 중 넘어짐 : 부상 1



◎ 사고 개요

- 2024년 5월 14일(화) 작업 종료 후 계단으로 이동 중 미끄러져 넘어짐 → 척추 실금

◎ 사고 원인

- 이동통로 미끄럼방지조치 미흡

◎ 재발방지대책

- 계단 미끄럼 방지조치 철저 (논슬립 테이프 부착)



2. 당사 안전사고 사례

조적 작업 준비 중 떨어짐 : 부상 1



◎ 사고 개요

- 2024년 5월 23일(목) PIT층 조적작업을 위해 틀비계 위에서 자재를 받던 중 떨어짐(H=1.5m)
→ 어깨 통증

◎ 사고 원인

- 틀비계작업 안전수칙 미 준수
난간대 미 설치, 안전대 미 체결

◎ 재발방지대책

- 틀비계작업 안전수칙 준수
발판에 안전난간 설치
안전대 또는 스마트 에어백 착용

2. 당사 안전사고 사례

그라인더 작업 중 베임 : 부상 1



◎ 사고 개요

- 2024년 5월 24일(금) 그라인더를 이용해 빗물받이 커팅 작업 중 그라인더가 튀어 허벅지 베임 → 허벅지 근육 자상

◎ 사고 원인

- 불안정한 작업자의 행동 습관

◎ 재발방지대책

- 작업 시 안전교육 철저

3-1. 사다리 안전수칙 준수의 건

◎ 운영 목적

- 최근 사다리작업 중 떨어짐 사고 다발로 인한 안전관리 강화

◎ 주요 내용

- 높이 3.5m이하의 A형 사다리만 사용 가능
- 작업높이 2m 이상인 경우, 안전대 또는 스마트 에어백 착용
- 최상부 발판에서 작업 금지
- 아웃트리거 설치, 2인 1조 작업 등

◎ 주의 사항

- 사다리작업 안전수칙 미 준수로 인한 안전사고 발생 시, 안전상별 절차에 따라 중대재해성 사고 발생에 대한 징계 예정

업무연락

문서번호 : 환경안전 - 2402

2024. 05. 20

수신 : 각 현장 PM 및 안전보건관리/총괄책임자

제목 : 사다리작업 안전수칙 준수의 건

사다리는 설치 및 사용이 간편해 현장에서 흔히 사용되는 작업도구이지만, 간단한 작업이라고 인식해 안전수칙을 경시하는 경우가 있습니다. 그러나 고용노동부 발표에 따르면 최근 5년간 사다리 작업 중 발생한 중대재해가 200여 건을 넘고, 1~2m 내외의 높이에서 발생한 떨어짐 사고가 대부분을 차지한다고 합니다. 낮은 높이라 하더라도 안전조치를 외면할 경우 언제든 사망사고가 발생 할 수 있기에 사다리 작업 시 각별한 주의가 필요합니다.

최근 당사에서도 사다리 작업 중 떨어짐 사고가 연이어 발생함에 따라 추락 사고 예방을 위해 아래와 같이 사다리작업 안전수칙을 공지합니다. 아래 사다리작업 안전수칙 미 준수로 인한 안전사고 발생 시, 당사 안전상별 절차에 따라 중대재해성 사고 발생에 따른 징계를 실시할 예정이니 각 현장에서는 아래 사다리작업 안전수칙 준수하여 안전사고 예방에 만전을 기해주시기 바랍니다.

----- 아 래 -----

1. 사다리작업 관련 최근 중대재해 사례

- '24년 1월 A형 사다리 위에서 소방배관 설치작업 중 1.8m 아래 바닥으로 떨어져 사망
- '23년 12월 설비 위 이물질 제거를 위해 A형 사다리로 올라가던 중 2m 아래로 떨어져 사망
- '23년 6월 A형 사다리 위에서 도장작업 전 테이핑 작업 중 1.4m 아래로 떨어져 사망

2. 당사 사다리 작업 사고 사례

- '24년 4월 A형 사다리에서 철골 터치업 작업 후 내려오던 중 2m 아래로 떨어져 골반 골절
- '23년 7월 A형 사다리 위에서 배관작업 중 사다리가 전도되며 2m 높이에서 떨어져 허리 골절
- '23년 3월 A형 사다리에서 설비 작업 후 내려오던 중 1.5m 높이에서 미끄러지며 무릎 골절

3. 사다리작업 안전수칙

- 작업발판 또는 추락방호망 설치가 어려운 경우에 한하여 3.5m 이하의 A형 사다리만 사용 (3.5m 초과 시 작업발판으로 사용 금지, 일자형 사다리 등은 작업용으로 사용 금지)
- 공통사항 : 평탄, 견고하고 미끄럼이 없는 바닥에서 사용(벽돌, 박스 등으로 높이기 금지) 안전모 착용, 미끄럼 및 넘어짐 방지조치(2인 1조 작업, 아웃트리거 설치 등)
- 작업높이 1.2m 이상 : 최상부 발판에서 작업 금지
- 작업높이 2m 이상 : 최상부 발판 및 그 하단에서 작업 금지, 안전대 또는 스마트 에어백 착용

4. 첨부 자료

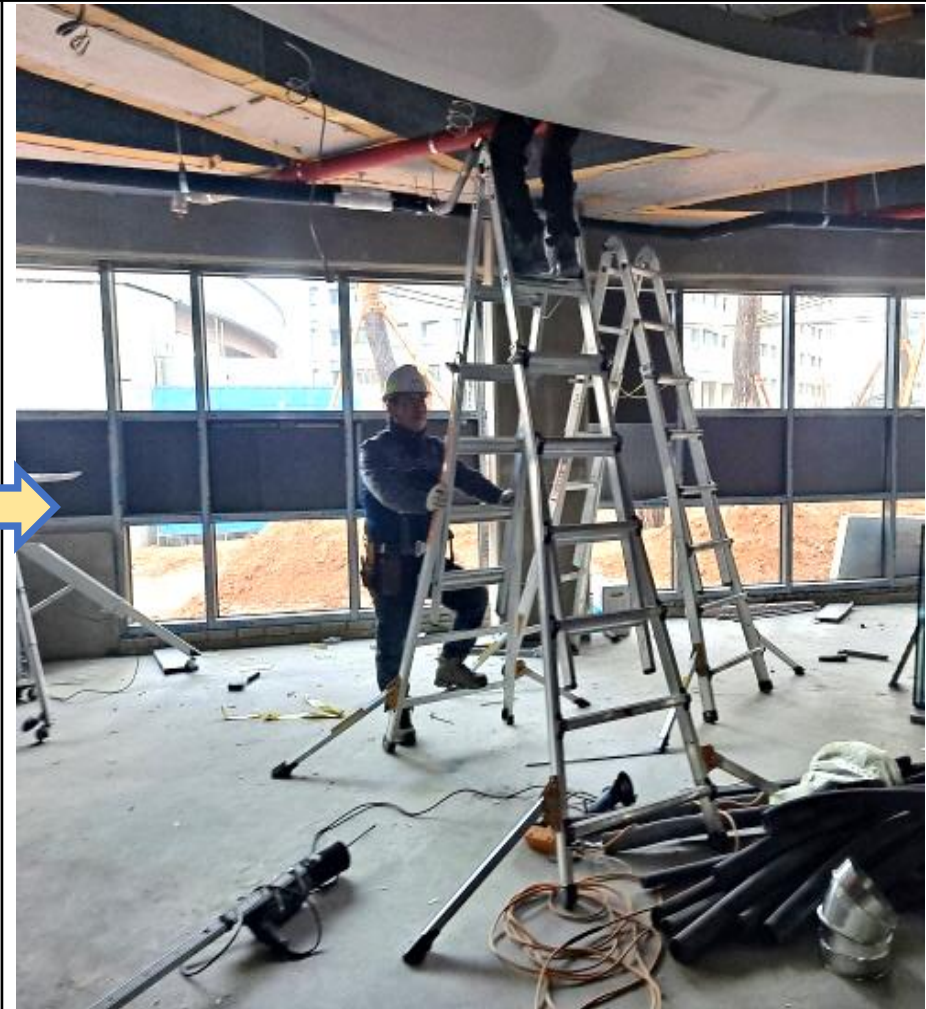
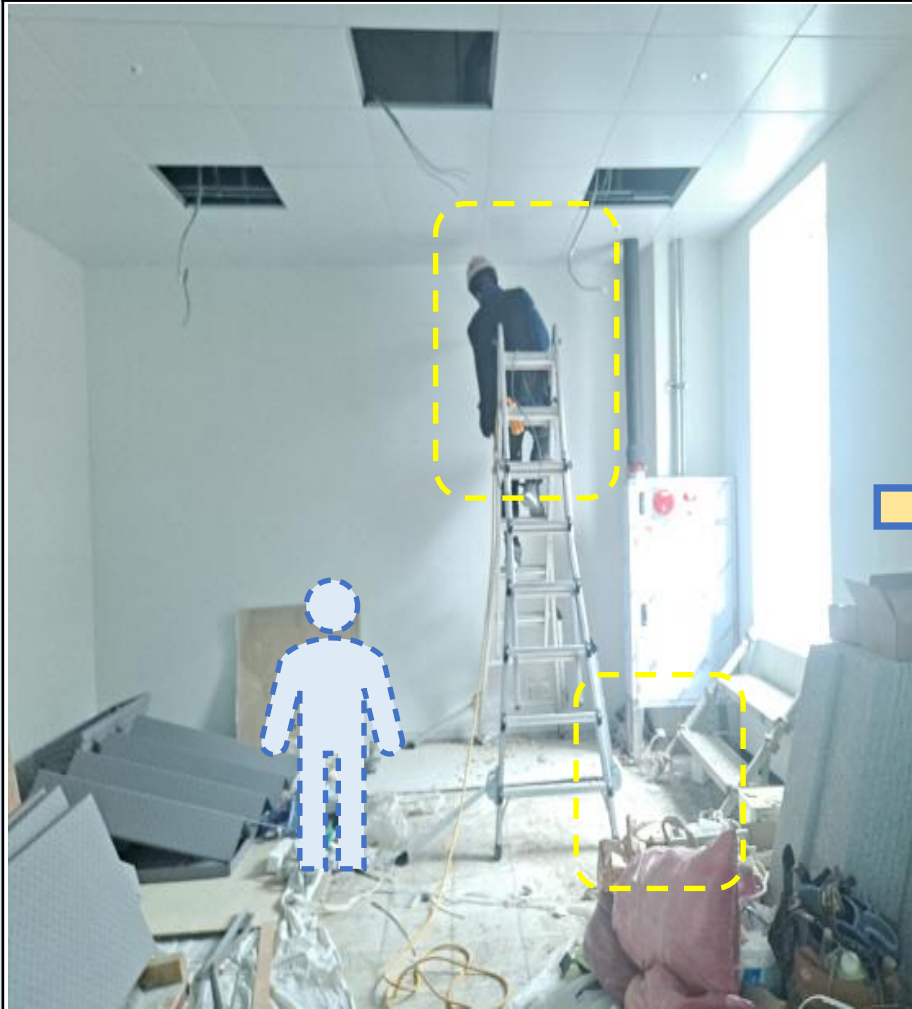
- 이동식 사다리 안전작업지침

환경안전부문 대표이사



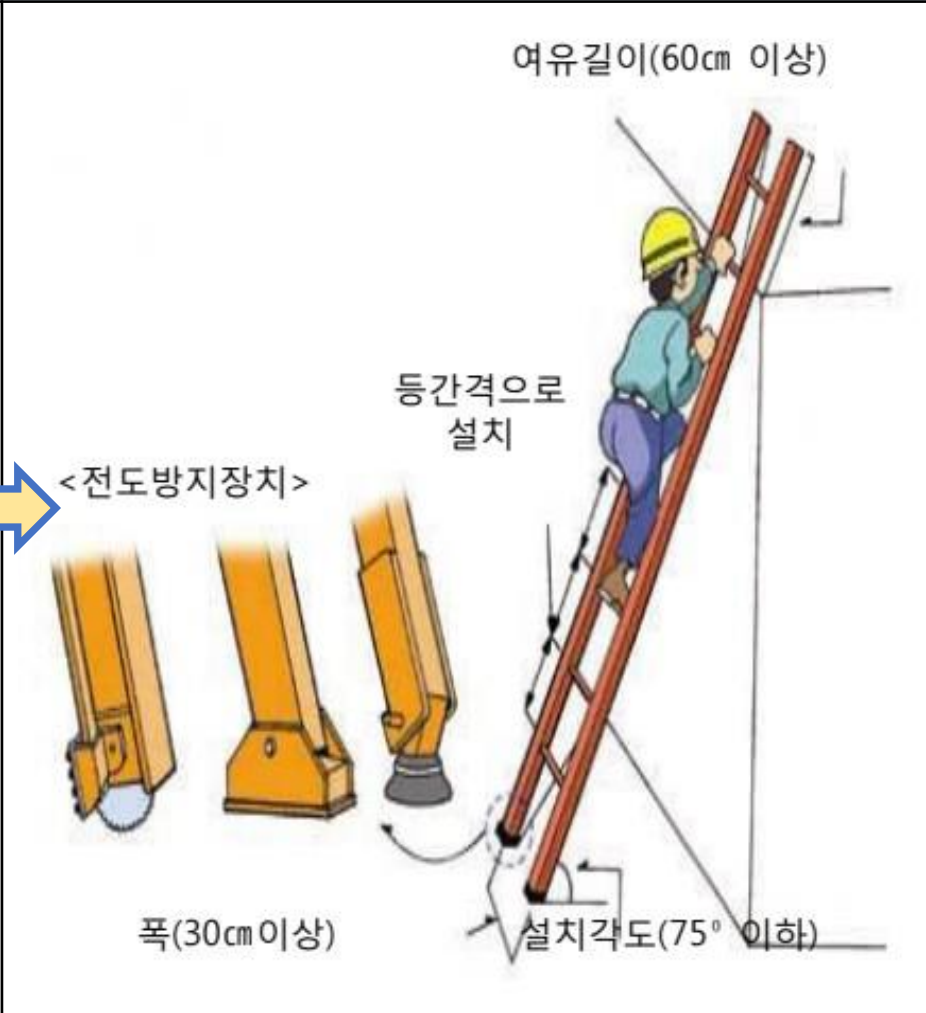
3-2. 상반기 정기점검 주요 점검 내용

① 사다리 작업수칙 미 준수 (안전대 X, 아웃트리거 X, 2인1조 작업 X)



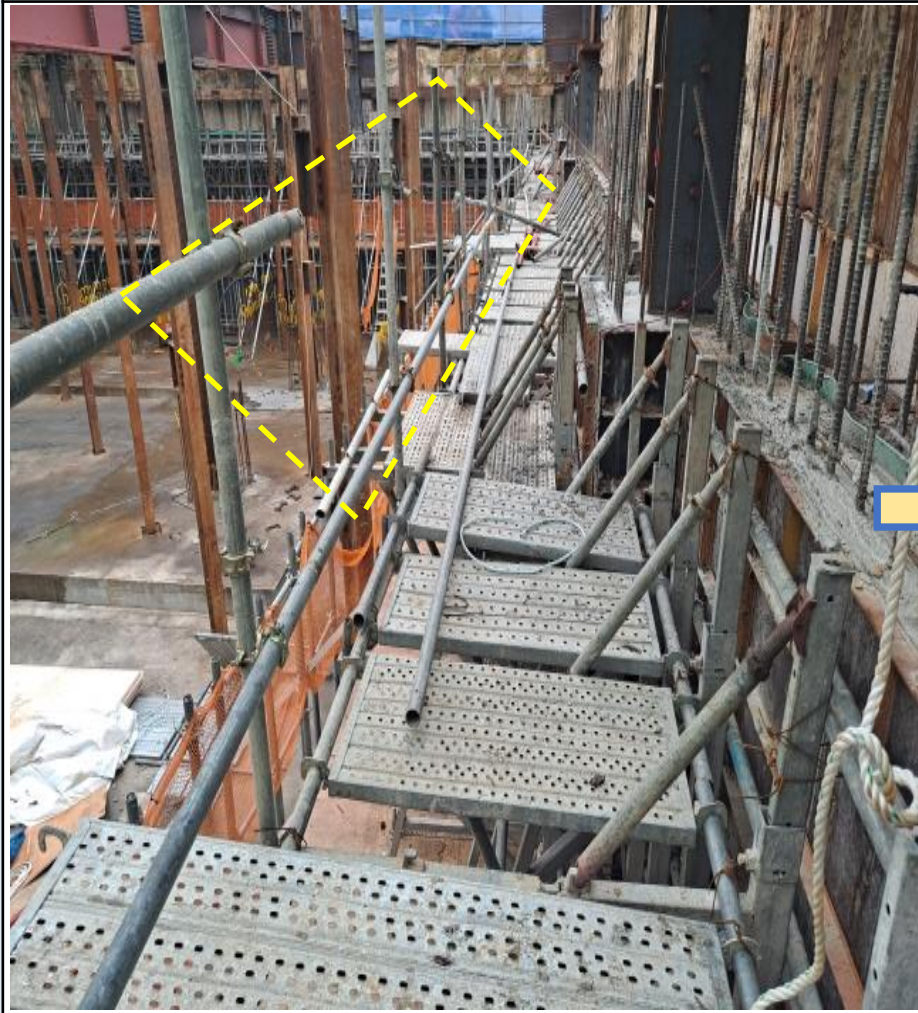
3-2. 상반기 정기점검 주요 점검 내용

② 승하강용 사다리 관리 미흡(아웃트리거 X, 발판 파손)



3-2. 상반기 정기점검 주요 점검 내용

③ 안전난간 해체구간 접근금지조치 미 실시



3-2. 상반기 정기점검 주요 점검 내용

④ 작업발판 단부 안전난간 미 설치



3-2. 상반기 정기점검 주요 점검 내용

⑤ 상하부 동시작업, 장비 하부 접근통제 미 실시



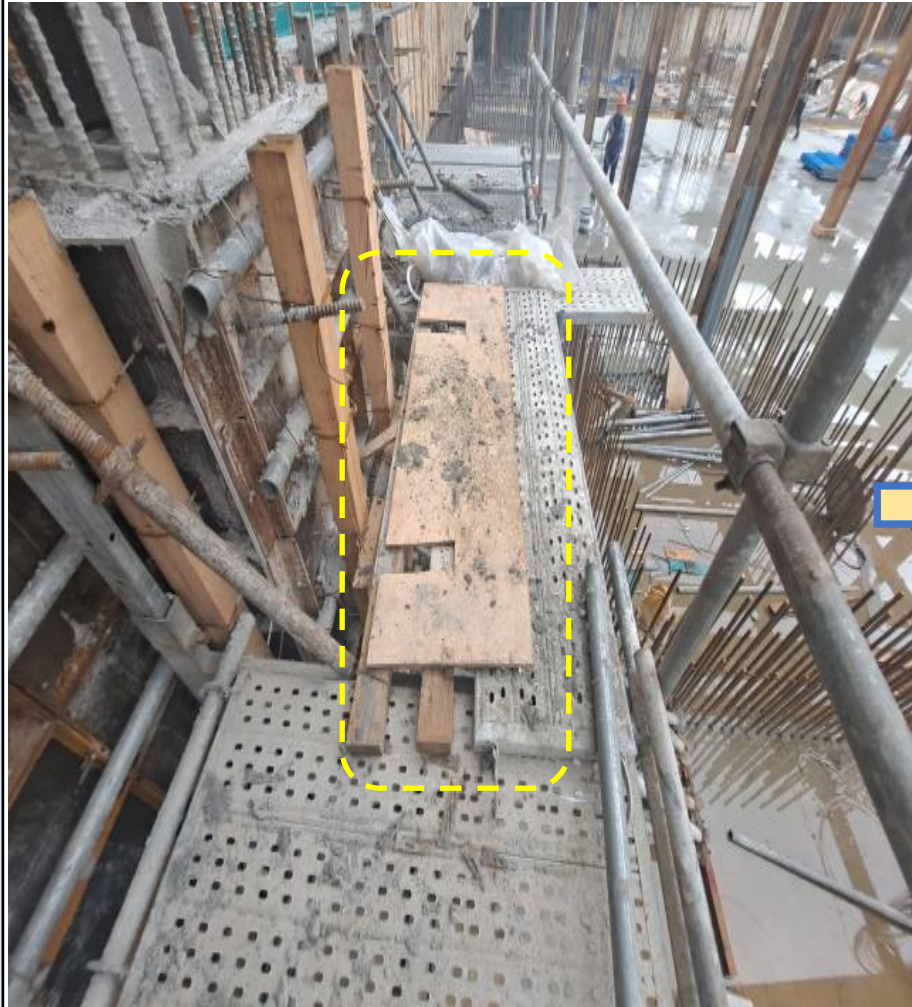
3-2. 상반기 정기점검 주요 점검 내용

⑥ E/V PIT 승강통로 설치 미흡



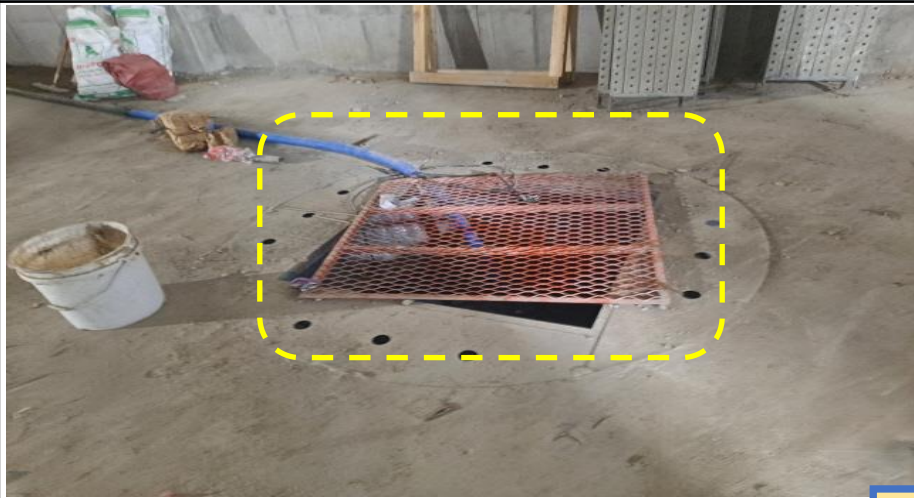
3-2. 상반기 정기점검 주요 점검 내용

⑦ 작업발판 설치 미흡



3-2. 상반기 정기점검 주요 점검 내용

⑧ 개구부 관리 미흡



3-3. 관리감독자 위험성평가 교육

◎ 목적 : 효율적인 위험성평가를 위한
위험성평가 이해도 향상 및 역량 강화
(안전보건공단 등 외부 강사 초빙교육)

◎ 일정 : 4월 16일 ~ 5월 16일 매주 화, 목
(총 10차시 진행)

◎ 장소 : 안성 모산리 교육장

◎ 대상 : 당사 및 협력업체 관리감독자
300명 중 186명 참석(참석률 62%)

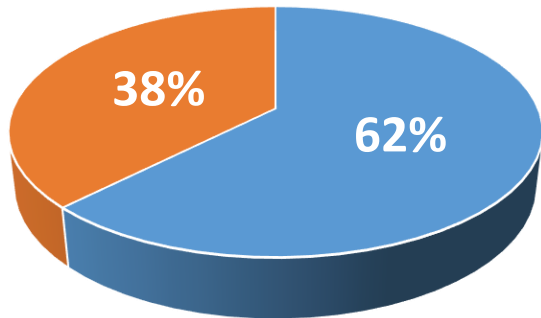
◎ 내용

- 관리감독자의 역할 및 임무
- 당사 위험성평가 절차 및 실습 등



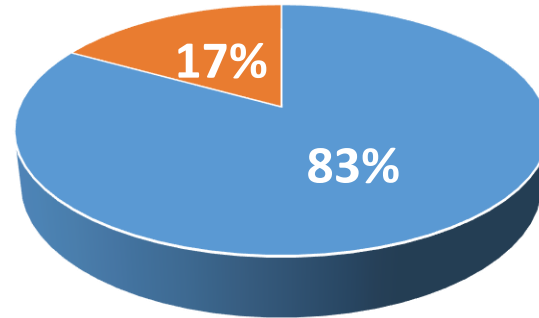
3-3. 관리감독자 위험성평가 교육

전체 참석률 (62%)



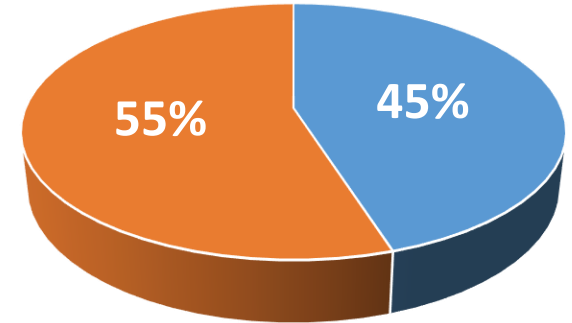
■ 참석 ■ 불참

당사 참석률 (83%)



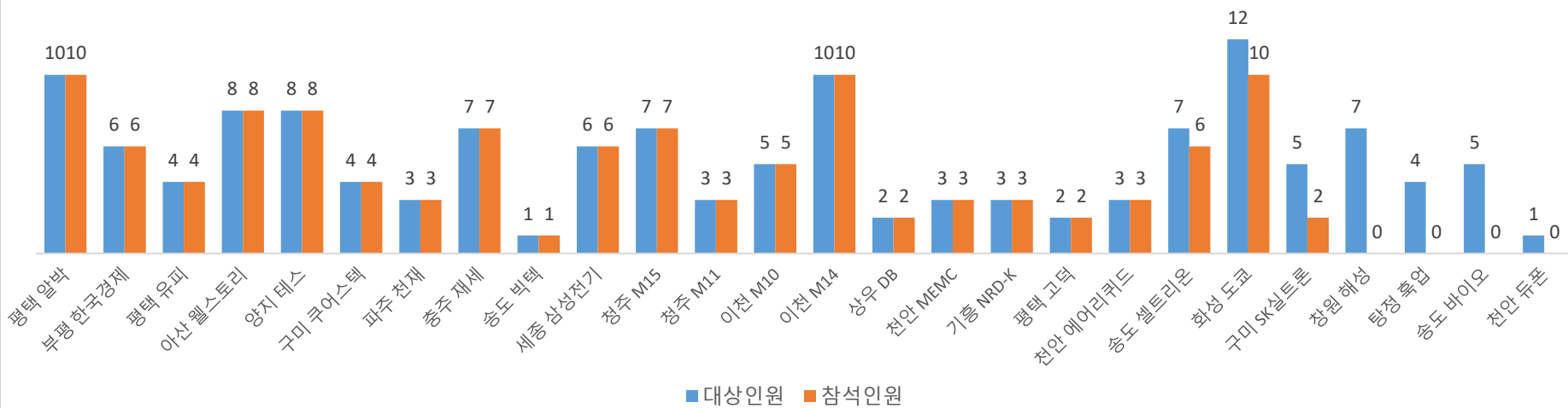
■ 참석 ■ 불참

협력업체 참석률 (45%)



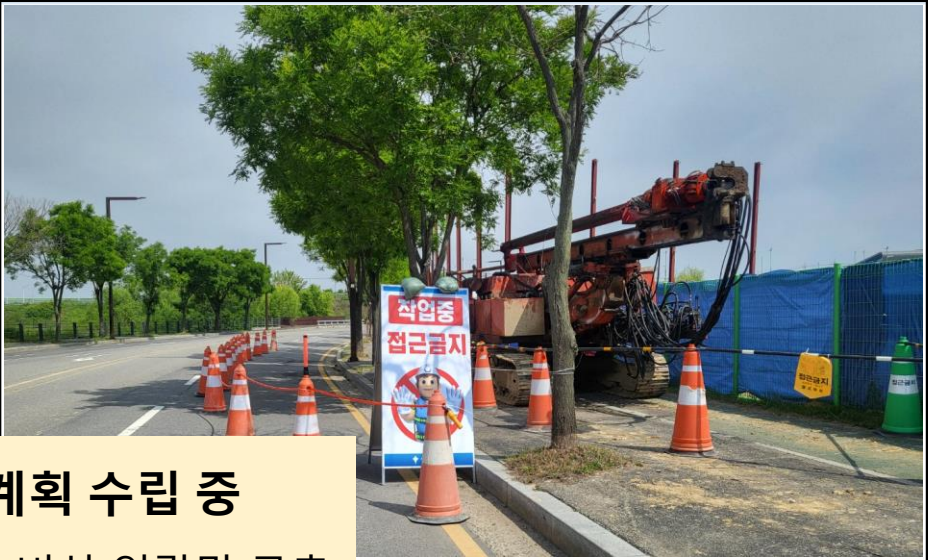
■ 참석 ■ 불참

각 현장 별 참석 인원



■ 대상인원 ■ 참석인원

3-4. 파주 천재교과서 현장 현황



비상 대응 계획 수립 중

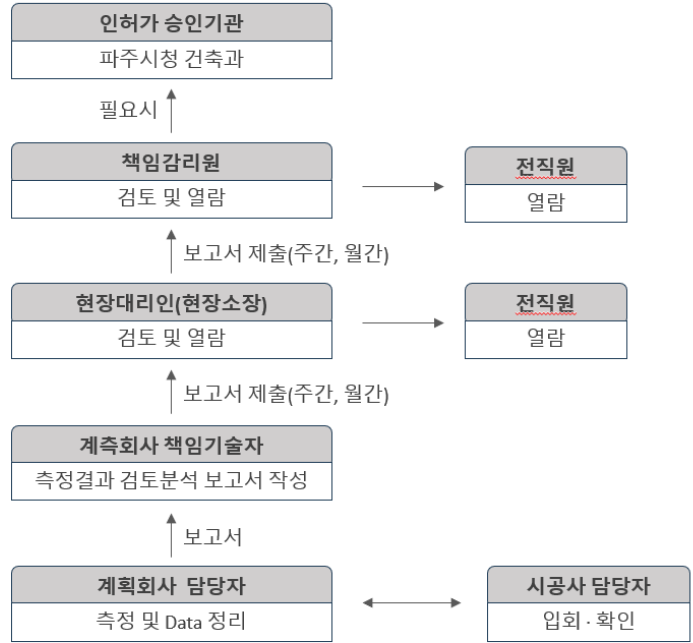
본사, 유관기관 등 비상 연락망 구축
진행 단계 별 대응 시나리오 수립



3-4. 파주 천재교과서 현장 현황

관리 기준치				
계측기 종류	안전(1차)	주의(2차)	위험(3차)	비고
지중 경사계	2mm/주 미만	4mm/주 이하	10mm/주 이상	
	3차관리기준 X 0.6	3차관리기준 X 0.8	0.0025 H = 최대굴착 심도	
지하 수위계	0.5m/일 미만	0.5m/일 이하	1.0m/일 이상	일 수위
	누적지하수위 <u>저하량</u> (침투해석 <u>예측값</u>)x0.8	누적지하수위 <u>저하량</u> (침투해석 <u>예측값</u>)	누적지하수위 <u>저하량</u> (침투해석 <u>예측값</u>)x1.2	누적 수위
<u>변형률계</u>	3차 관리기준 X 0.6	3차 관리기준 X 0.8	허용치	
하 중 계	3차 관리기준 X 0.6	3차 관리기준 X 0.8		
건물 경사계	1/1,000	1/850		
균열 측정계	0.2mm	0.38mm		
지표 침하계	15mm	20mm		

1 안전(1차)



4. 전달사항

1. 6월 안전점검의 날 : 6월 13일(목)

2. 풍수해 및 혹서기 대응 매뉴얼 수립

- 대상 : 국내 모든 현장

- 기한 : 2024년 5월 31일(금)까지

- 내용

1) 풍수해 대비

- 비상조직도 및 비상연락망 수립
- 현장 배수 계획 수립, 수방장비 확보
- 굴착면 등 풍수해 취약구간 점검

2) 혹서기 대비

- 근로자 휴게실 설치(그늘, 의자, 물 제공)
- 식수 및 식염, 보냉장비 확보
- 비상조직도