

Like a Friend ...

함께 해 왔던 것처럼 또 함께 하겠습니다



YOUNGPOONG

Safety

Footwear

Collection



Like a Friend . . .

YP Perfect는 지난 36년 동안 대한민국 산업 역사와 함께 해 왔습니다. 힘들고 어려울 때 고통을 함께 했고, 기쁠 때는 웃음을 함께 했습니다. 품질향상을 위해 더 많은 땀을 흘려야 할 때도, IMF로 눈물을 머금고 작업장을 지킬 때도 YP Perfect는 항상 함께 있었습니다.

함께 어려워했고, 또 함께 땀 흘렸습니다.

기쁘면 기쁜 대로, 힘들면 힘든 대로 산업현장의 희노애락을 늘 함께 해왔습니다.

그리 폼나고 멋진 친구는 아니었지만 아픔을 같이 하고, 고통을 나누며 같이 일할 줄 아는 한결같은 친구였습니다.

지난 36년의 시간을 이어온 것처럼 우리 산업현장에 어떤 어려움이 오더라도 땀을 두려워하지 않고, 이익에 집착하지 않으며, 산업현장에서 헌신하는 사람들의 안전과 건강을 위해 노력할 것입니다. 어떤 고난과 어려움이 오더라도 지금껏 그랬던 것처럼 산업현장의 땀방울과 함께 하겠습니다.

친구처럼...



LOGO Story : YP Perfect의 로고에 포함된 Y는 일하는 사람을 형상화 한 것이며, P는 Protector의 약자로 YP는 일하는 사람을 보호함을 뜻합니다. PERFECT는 일하는 사람을 보호함에 있어 완벽을 추구하는 영풍의 의지를 표현한 것입니다. 블루가 가진 차분함과 평화로움, 블루가 상징하는 책임과 신뢰, 의지를 기본 색으로 지정하여 일하는 사람에 대한 영풍의 자세를 표현하였습니다.

땀 흘려 일하는 사람을 보호하겠다는 영풍의 의지를 담은 것입니다.

CONTENTS

기술력

중공업 / 건설업용

제조업용

특수화

전투화

Model Lines



옥토 그립은 물기나 기름기가 있는 바닥에서 최적의 미끄럼 방지 기능을 가진 미끄럼 방지 전문 아웃솔 브랜드입니다. 바닥으로부터의 접지력을 극대화함으로써 최적의 미끄럼 방지 기능을 지원할 수 있습니다.



에이치투티는 바닥의 위험으로부터 인체를 보호하는 소재 전문 브랜드로서 인체를 보호함과 동시에 차원 높은 편안함을 제공할 수 있습니다.



그린 테크놀로지는 친환경 제조 공법의 전문 브랜드로서 제품의 제조 공정에서 유해 물질이 배출되지 않을 뿐 아니라 유해 공정을 축소시켜 환경 개선 및 작업자의 건강까지 지킬 수 있습니다.



8" 중공업 건설업용 안전화

Like a Friend . . .

산업 현장에서 가장 고된 작업과 위험한 환경을 극복해야 하는 곳은 중공업 작업장입니다. 바닥으로부터의 위협에서 불꽃으로 인한 화상에 이르기까지 험한 작업에서 인체를 최대한 보호할 수 있어야 하는 높은 작업 강도에 따라 최대한의 편안함도 함께 제공되어야 하는 안전화입니다.

YP PERFECT 안전화의 기술력



YKK지퍼 및 덮개적용

내측에 신고 벗기 쉬운 지퍼를 장착하였으며, 작업시 충격에도 고장나지 않도록 매직테이프와 스냅단추를 2중으로 보강



TPU코팅

선피에 TPU코팅을 적용함으로써 내마모성, 내스크래치성 강화



Injection방식

폴리우레탄 소재를 인젝션 방식으로 성형하여 착화감 및 방수성이 뛰어나



Back Counter(백카운터)

통패턴 가죽적용으로 착화감향상 및 불량요인제거

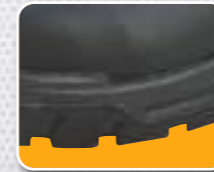
8" Samsung Zipper | 삼성 지퍼 (YPI-808V)

UPPER Permair
SOLE Pu+Rubber
COLOR Navy
SIZE 230~300mm
TYPE Injection



6" 중공업 건설업용 안전화

6" 중공업용 안전화는 중공업 현장과 건설 현장의 위험으로부터 발을 보호할 수 있도록 제작되었습니다. 무거운 물건의 낙하로 인한 위험에서부터 바닥에서의 위험, 그리고 미끄럼 위험 등에서 인체를 보호하고, 편안한 활동을 지원할 수 있도록 그 기능을 강화시켰습니다.



충격흡수 & 경량화

저비중의 폴리우레탄 원액을 직접 사출 성형하여 충격흡수 및 반발탄성이 우수하며 기존 P.U중창에 비하여 무게를 혁신적으로 경량화함



TPU코팅

선피에 TPU코팅을 적용함으로써 내마모성, 내스크래치성 강화



최적의 접지력

최적의 배합조건에 따라 생산되어 기존의 안전화결장에 비하여 내마모성, 미끄럼 방지 우수하며 내유성이 우수함



통기성 강화

패딩 부분의 통기성 향상을 위해 마이크로 타공처리된 PU소재 적용



재귀반사지

품질이 우수한 3M사의 재귀반사 소재를 적용, 야간에 작업자 식별이 가능

6" Noble | 노블 (YPI-606V)

UPPER Permair
SOLE Pu+Rubber
COLOR Black
SIZE 230~300mm
TYPE Injection



8" Brown Zipper | 브라운 지퍼 (YPI-848)

UPPER Permair
SOLE Pu+Rubber
COLOR Brown
SIZE 230~300mm
TYPE Injection



6" | YPI-604V

UPPER Permair
SOLE Pu+Rubber
COLOR Dark Brown
SIZE 230~300mm
TYPE Injection



6" Ace | 에이스 (YPP-603V)

UPPER Action leather
SOLE Pu
COLOR Navy
SIZE 230~300mm
TYPE Cementing



6" Ace Zipper | 에이스 지퍼 (YPC-601V)

UPPER Action leather
SOLE Pu
COLOR Navy
SIZE 230~300mm
TYPE Cementing





Like a Friend . . .

4" 제조 안전화

4" 제조 안전화는 제조 현장의 위험으로부터 발을 보호하고, 반복 작업으로 인한 질병을 예방할 수 있도록 제작되었습니다. 특히, 4" 안전화는 미끄러운 바닥으로부터의 보행 안정성을 높이고, 통기성을 강화시킴으로써 편안한 착용감을 제공할 수 있도록 기능을 강화시켰습니다.



선풍보호가죽

내마모성이 뛰어난 샌드백가죽을 덧대어 내마모성 강화



메쉬소재사용

안전화의 통기성을 높이기 위하여 측면에 메쉬소재를 사용하여 쾌적함 향상



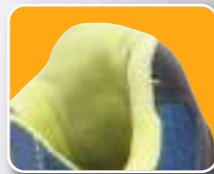
저비중 파이론

저비중 파이론 소재의 중량이 무게를 혁신적으로 감량시키며 또한 충격흡수 성능이 우수하여 장시간 착용시에도 피로감을 최소화함



재귀반사지

품질이 우수한 3M사의 재귀반사 소재를 적용, 야간에 작업자 식별이 가능



내마모 소재

4" Kairos | 카이로스 (YPC-420V)

UPPER Permair+Mesh
SOLE Phylon+Rubber
COLOR Navy / Blue
SIZE 230~300mm
TYPE Cementing



4" Storm | 스톰 (YPC-412)

UPPER Permair
SOLE Phylon+Rubber
COLOR Black
SIZE 230~300mm
TYPE Cementing



4" Geney | 제니 초경량화 (YPC-425V)

UPPER Permair+Mesh
SOLE Phylon+Rubber
COLOR Black
SIZE 230~300mm
TYPE Cementing



4" SAY | 세이 (YP-402)

UPPER Synthetic+Mesh
SOLE Phylon+Rubber
COLOR Navy / Blue
SIZE 230~300mm
TYPE Cementing



4" Ace | 에이스 (YPC-400V)

UPPER Action leather
SOLE Pu
COLOR Navy
SIZE 230~300mm
TYPE Cementing

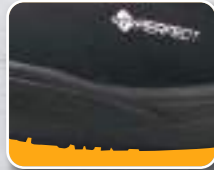




4" 특수화

Like a Friend . . .

4" 음식료화는 미끄러운 작업장에서 높은 접지력과 편안함을 제공할 수 있도록 제작되었습니다. 특히, YP의 음식료화는 물과 기름에 대한 **미끄럼 방지 성능 1등급**을 달성하여 좁고 미끄러운 공간에서 보다 안정적이고, 효율적인 작업이 이뤄질 수 있도록 최고의 접지력을 갖추고 있습니다.



저비중 파이버

저비중 고품성 파이버 소재의 충창이 무게를 혁신적으로 감량시키며 또한 충격흡수 성능이 우수하여 장시간 착용시에도 피로감을 최소화함



옥토품(미끄럼 방지 아웃솔)

글리세린, 세제수용액 미끄럼방지 최고 등급 옥토품, 건강까지 고려한 최적의 미끄럼 방지 아웃솔입니다.



메쉬소재사용

안전화의 통기성을 높이기 위하여 측면에 메쉬소재를 사용하여 쾌적함 향상

- 요식업소나 주방등, 물이나 기름이 있는 작업장에서 착용하는 미끄럼 방지 안전화
- 미끄러짐으로 인한 부상을 방지하여 작업자의 안전을 보호함

4" Kairos Octto | 카이로스 옥토 / Non-slip (YPC-404V)

UPPER Permair+Mesh
SOLE Phylon+Rubber
COLOR Navy / Lime
SIZE 230~300mm
TYPE Cementing



4" Kairos | 카이로스 정전화 (YPJ-420V)



UPPER Permair+Mesh
SOLE Phylon+Rubber
COLOR Navy / Lime
SIZE 230~300mm
TYPE Cementing



4" Kairos | 카이로스 절연화 (YPN-420)



UPPER Permair+Mesh
SOLE Phylon+Rubber
COLOR Navy / Lime
SIZE 230~300mm
TYPE Cementing



전투화

인젝션 전투화는 사용자의 발과 일체감을 조성할 수 있도록 발을 보호하고, 보행 및 행군 등 어떠한 환경에도 사용자의 전투수행능력이 가능하도록 제작되었습니다. 특히, 신형 사출식 전투화는 높은 내구성에도 불구하고, 제품의 경량화와 충격흡수 기능, 박리불능의 탁월한 접착력으로 어떤 환경에서도 임무 수행이 가능하도록 기능을 설계되었습니다.



갑피

천연 방투습 가죽
D.Camo Cordura



이중구조의 PU

Dual Type 이중구조의 PU로서 내마모와 고탄성이 탁월함



LAST(신골)

3E 광폭으로 착화감 제공



스피드 레이스



Digital Desert Boots | 사막 전투화

UPPER Leather + Cordura
SOLE Dual Pu
COLOR Beige
SIZE 240~300mm
TYPE Injection



근골격계질환예방인솔

디지털 전투화는 보다 높은 유연성과 가벼움으로 극한 전투 환경에서 최대한 성능을 발휘할 수 있도록 제작되었습니다. 특히, 디지털 전투화는 방수/투습 원단의 채택으로 어떤 극한 환경에서도 발의 쾌적함을 유지시킬 수 있도록 제작되었으며, 전투화의 유연성과 경량화에 따라 사용자들에게 편안함을 줄 수 있도록 기능을 강화시켰습니다.



방/투습 소재로 완벽한 방수 및 투습 가능

Digital Combat Boots | 디지털 전투화

UPPER Full Grain + Cordura
SOLE Dual Pu
COLOR Black / Green
SIZE 240~300mm
TYPE Injection



YP Perfect Model Lines

4인치 제조업



카이로스

스톱

제니

세이

에이스

4인치 난슬립화



카이로스 옥토

6인치 중공업 / 건설



YPI-604V

에이스

에이스 지퍼

노블

8인치 중공업 / 건설



삼성 지퍼

브라운 지퍼

특수화



카이로스 정전화

카이로스 절연화

전투화



Desert Boots

디지털 전투화