

# 협 조 전

안전보건팀 / 담당자 : 유장열 이사  
TEL 031- 645-2251 / FAX (031) 645-2200

---

문서번호 : 안전보건팀 22 -005호  
시행일자 : 2022. 07. 07  
수 신 : 현장소장  
참 조 : 관리감독자  
제 목 : 최근 건설현장 사망사고 사례 전파 및 안전관리 철저 당부

---

1. 전 현장의 무재해를 기원합니다.

2. 최근 각 건설회사에서 중대재해 예방을 위한 위한 안전보건관리체계 구축 및 이행을 위해 많은 노력을 함에도 불구하고 전국 건설현장에서 중대재해가 발생하고 있는바, 중대재해처벌법 대응과 관련하여 사망사고 사례를 배포 하오니 당사 현장에서는 동종 재해가 발생하지 않도록 근로자 안전교육시 적극 전파하여 주시기 바라며

3. 아울러 , 전 현장에서 제반 안전수칙이 준수될 수 있도록 작업간 주요 위험 요인별 안전수칙 준수 및 근로자 불안전행동 여부를 수시로 점검하는 등 현장 안전관리에 만전을 기하여 주시기 바랍니다.

붙 임: 최근 건설현장 사망사고 사례 1부. 끝.

안 전 보 건 팀 장



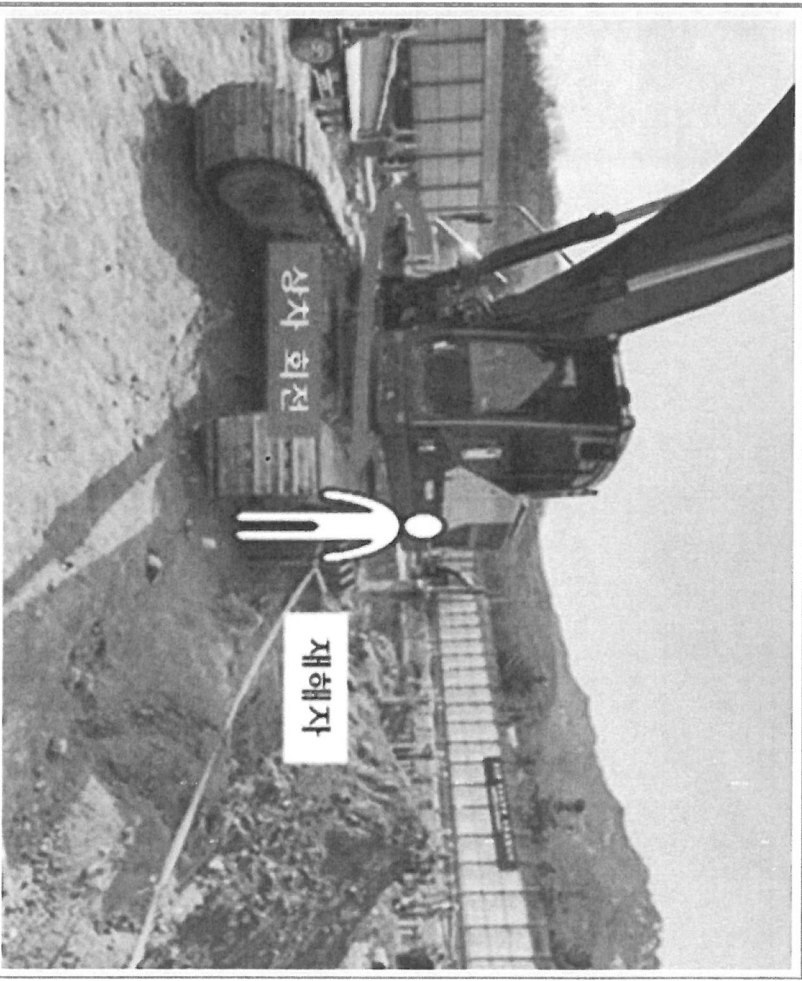
## 굴착기에 깔려 사망

2022. 1. 26. 09:00경 광주광역시 광산  
구 소재 건설현장에서 안전띠를 매지 않  
고 굴착기를 조종하던 재해자가 1톤 정도 되  
는 콘크리트 맨홀을 들어 올려 180°가량 회  
전하던 중 운전실 쪽으로 기운 굴착기로 인  
해 운전실 밖으로 떨어진 뒤 넘어진 굴착기  
에 깔려 병원으로 이송되었으나 사망(사고  
조사 결과와 상이할 수 있음)



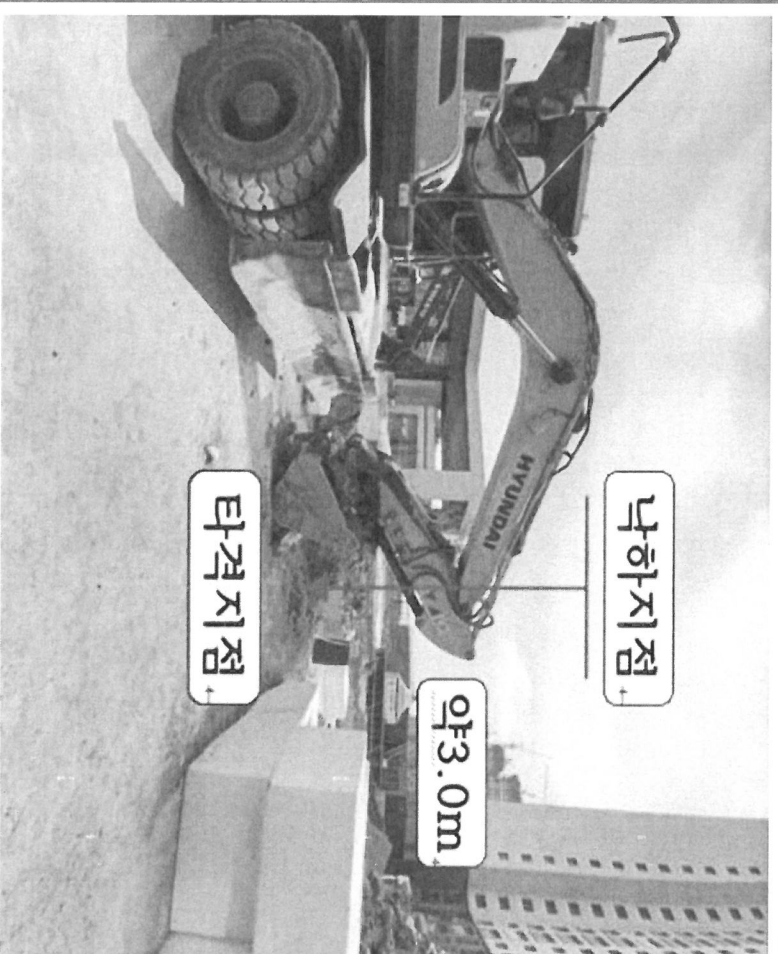
## 굴착기 작업중 사망

2022.4.6. 05:55경 경기도 과천시 소재 건설현장에서 굴착된 토사를 운반하기 위해 드나드는 덤프트럭을 유도하는 작업을 하던 재해자가 지면으로부터 1m 정도 올라와 있는 현장타설 콘크리트 말뚝(P.R.D Pile)의 강재 케이싱과 지반을 굴착하여 토사를 덤프트럭에 실는 작업을 하던 굴착기 사이에 서 있다가 회전한 굴착기로 인해 강재 케이싱과 굴착기 턴테이블 위쪽 차체 사이에 끼어 병원으로 이송되었으나 사망(사고조사 결과와 상이할 수 있음)



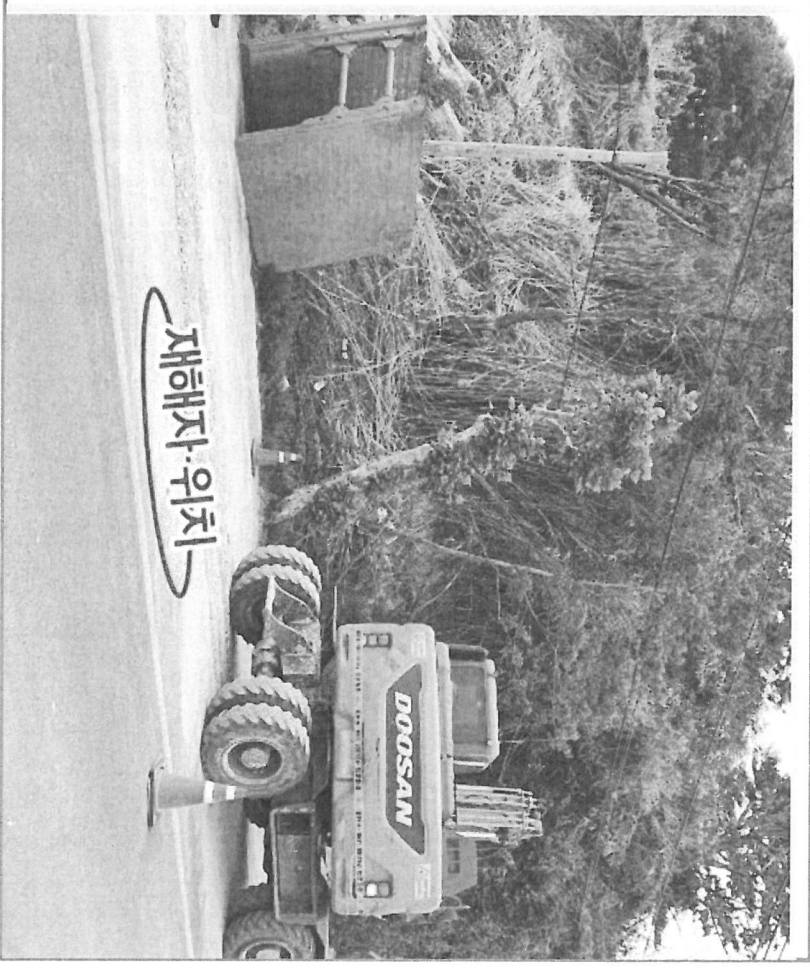
## 떨어진 굴착기 버킷에 깔림

2022.6.1. 14:05경 인천광역시 서구 소재 건설현장에서 굴착기로 조경석 사이이에 토사를 채워 넣는 작업을 관리하던 재해자가 토사를 담은 채 굴착기에서 떨어진 버킷에 깔려 사망. 당시 굴착기에는 버킷 탈락 방지용 안전핀이 체결되지 않음(사고조사 결과와 상이할 수 있음)



## 후진하는 굴착기에 깔려 사망

2022.5.20. 16:47경 강원도 고성군 소재  
건설현장에서 굴착기 유도 작업을 맡은 재해  
자가 오수관을 부설한 임시 포장도로에서 청  
소 작업을 하던 중 후진한 굴착기에 깔려 병  
원으로 이송되었으나 사망(사고조사 결과와  
상이할 수 있음)



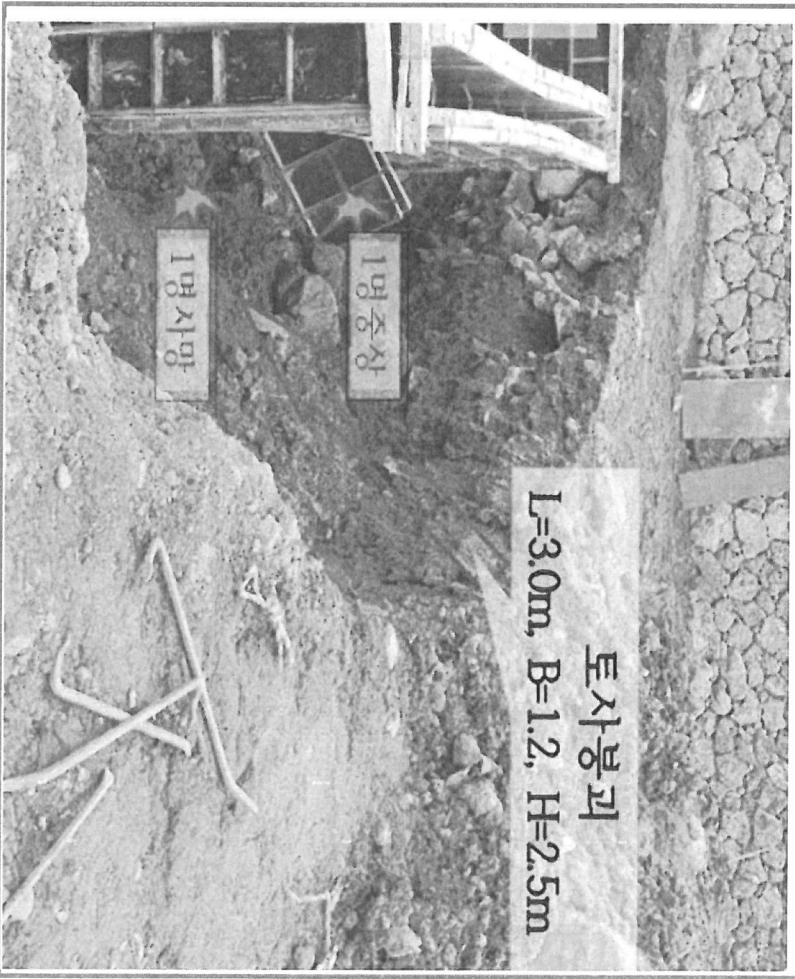
## 무너진 골착면 토사에 깔림

2022.3.8. 10:28경 경상남도 창원군 소재  
건설현장에서 깊이 2.4m를 수직으로 터파  
기 한 바닥면에 직경 300mm 도시가스 저  
압관을 설치하던 재해자가 터파기 기울기를  
확보하지 않아 무너진 골착면 토사에 깔려  
병원으로 이송되었으나 사망(사고조사 결과  
와 상이할 수 있음)



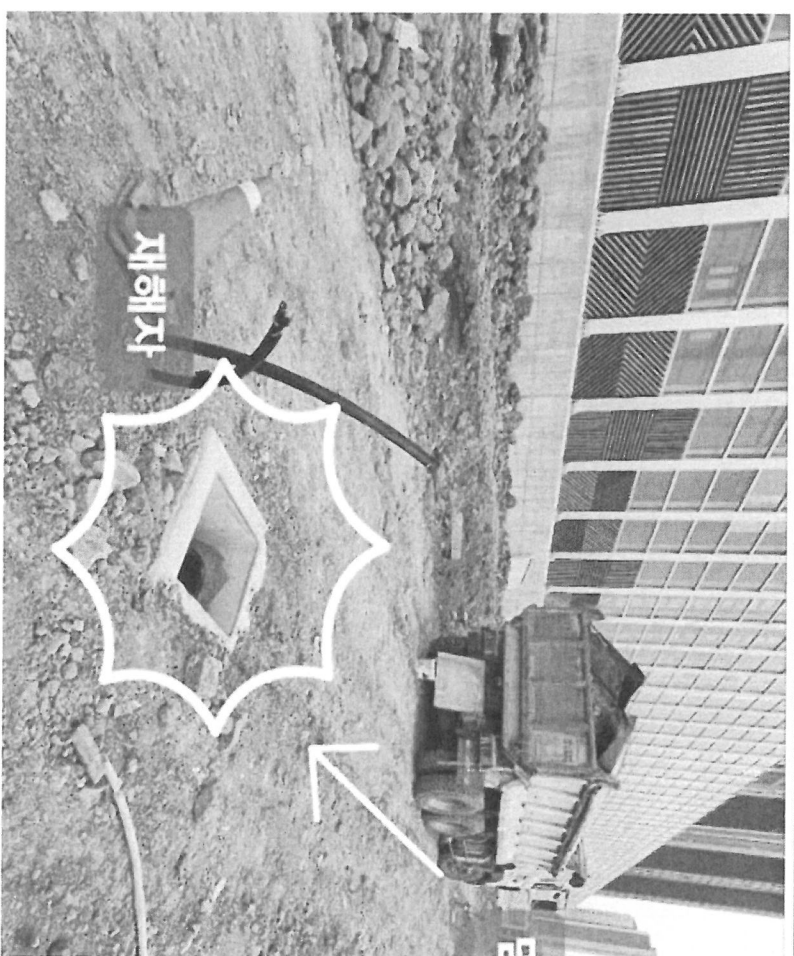
## 무너진 토사에 깔려 사망

2022.1.7. 09:10경 제주특별자치도 제주 시 소재 건설현장에서 거푸집 설치 작업을 맡은 재해자 2명이 깊이 2.5m를 수직으로 터파기 한 바닥면에서 정화조 자체침투조 거푸집을 설치하던 중 터파기 기울기를 확보하지 않아 무너진 굴착면 토사에 깔려 병원의료 이송되었으나 1명 사망. 나머지 1명은 부상(사고조사 결과와 상이할 수 있음)



## 후진하는 덤프트럭에 깔려 사망

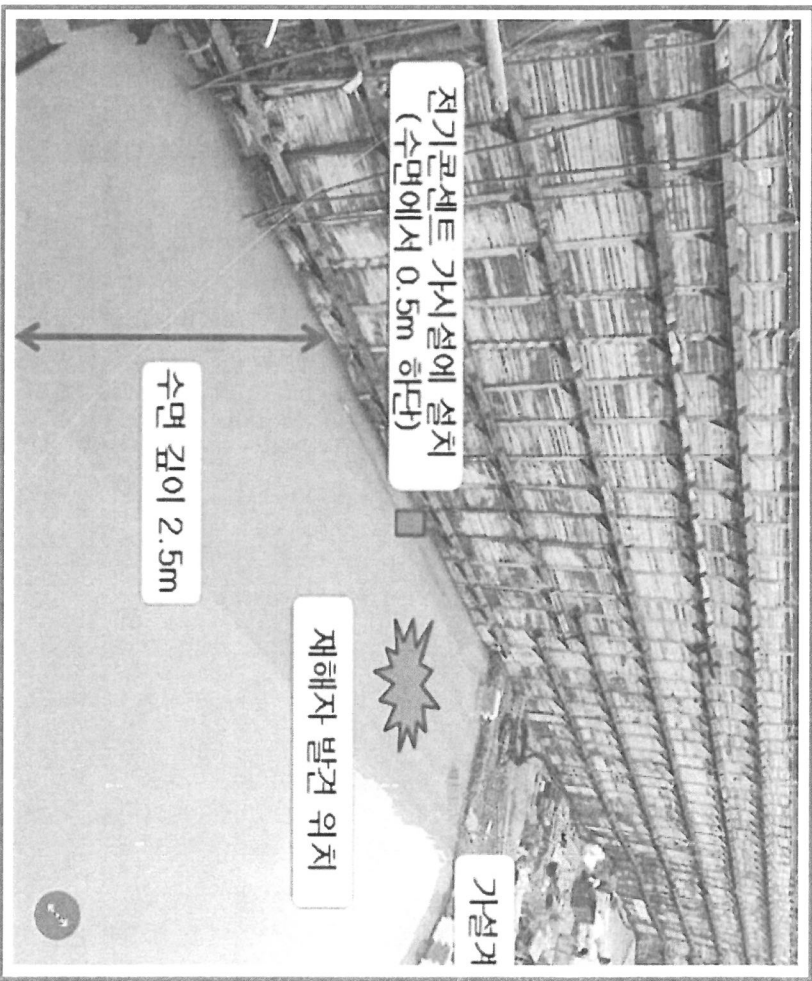
2022.2.4. 16:00경 대구광역시 달서구 소재 건설현장에서 깊이가 60cm인 우수 맨홀 안으로 들어가 청소 작업을 하던 재해자가 신호수 부재중 후진한 덤프트럭에 깔려 사망. 당시 신호수는 지재 운반을 위해 작업 위치 밖으로 빠져나감(사고조사 결과와 상이할 수 있음)





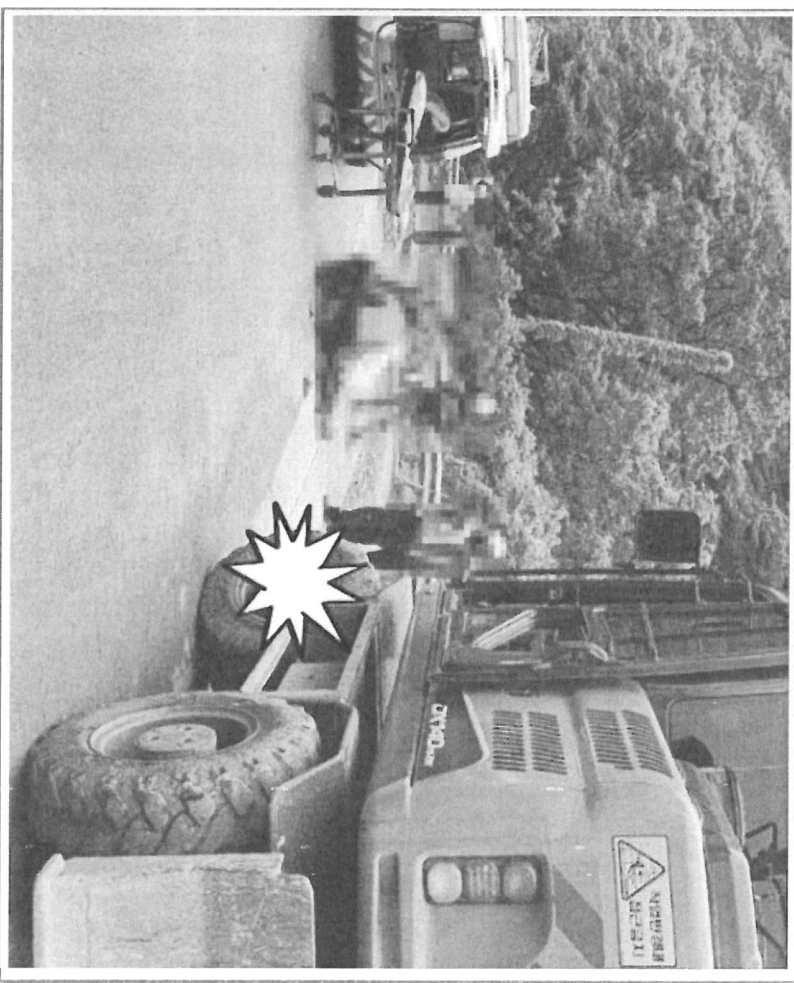
## 빗물이 가득찬 터파기 구간에서 익사

2022.6.30. 13:50경 경기도 용인시 소재 건설현장에서 건축 반장직을 맡고 있던 재해자가 흙막이 가시설 안쪽 바닥으로부터 2.5m 정도 더 깊게 파 놓은 곳에 들어찬 빗물을 퍼올리다가 멈춘 양수기를 점검하던 중 흙막이 가시설 바닥까지 차오른 수면으로부터 0.5m 아래쪽에 방우형 콘센트가 잠겨있음을 확인하고 콘센트를 꺼내기 위해 물속으로 들어갔다가 사망(사고조사 결과와 상이할 수 있음)



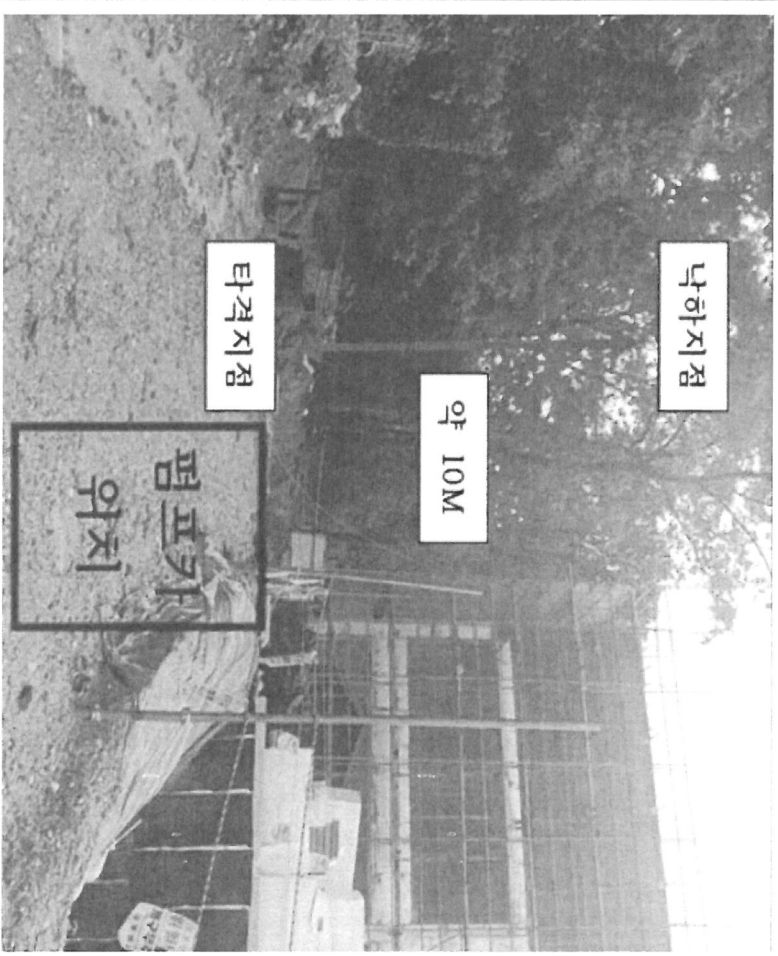
## 후진하는 굴착기 버큘에 깔려 사망

2022.6.8. 13:40경 경상북도 성주군 소재 건설현장에서 교통 통제, 굴착기 유도 작업을 함께 맡은 재해자가 말은 작업과 무관한 도로 청소 작업까지 도맡아 하던 중 후진한 굴착기에 깔려 병원으로 이송되었으나 사망. 당시 굴착기는 범을 차체 뒤쪽에 위치해 놓아 후진 중 후방 카메라가 작동하지 않음



## 떨어진 나뭇가지에 맞음

2022.6.17. 10:30경 경기도 파주시 소재 건설현장에서 철근콘크리트 하도급 업체 반장직을 맡고 있던 재해자가 나무 밑에서 철근 절곡기를 매달고 다가오는 콘크리트펌프를 기다리며 철근 절곡기를 받을 준비를 하던 중 다가온 콘크리트펌프 붐에 꺾여 떨어진 나뭇가지에 머리를 맞아 병원으로 이송되었으나 치료 중 6.27일 사망. 당시 재해자는 안전모를 착용하지 않음(사고조사 결과와 상이할 수 있음)



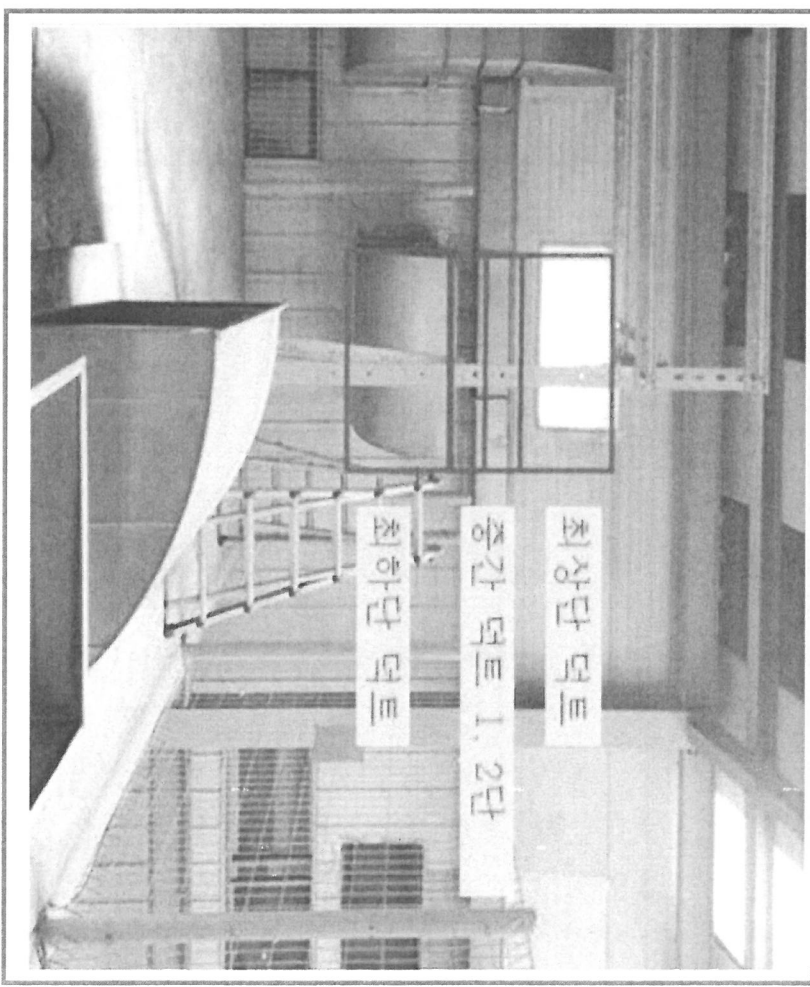
## 물체에 맞아 사망

2022.6.1. 09:01경 경기도 용인시 소재 건설현장에서 버림 콘크리트 타설 작업을 하던 재해자가 지반 침하로 붐을 편 방향으  
로 기울어진 콘크리트펌프 차체로 인해 바닥으로 내려앉은 붐에 맞아 병원으로 이송되었으나 사망(사고조사 결과와 상이할 수 있음)



## 사다리에서 작업중 사망

2022.3.19. 10:17경 경기도 안산시 소재 해체공사 현장에서 배기 덕트 해체 작업을 맡은 재해자가 2층 바닥에서 높이 1.8m인 A형 사다리 위로 올라가 덕트 4단 중 중간 2단을 해체한 뒤 가장 위쪽 덕트를 해체하기 위해 벽면 고정용 나사를 제거하던 중 덕트 모서리 3곳에서 제거한 나사로 인해 한쪽으로 회전한 덕트에 맞고 약 5m 아래 1층 바닥으로 떨어져 병원으로 이송되었으나 사망(사고조사 결과와 상이할 수 있음)



## 비계에서 추락 사망

2022.1.17. 11:10경 인천광역시 강화군 소재 건설현장에서 2층 외벽에 대리석을 설치 하던 재해자가 1층으로 내려와 휴식을 취 하던 작업 장소로 가기 위해 비계를 타고 오 르던 중 약 2.6m 아래 자재 위로 떨어져 병 원으로 이송되었으나 치료 중 1.18일 사망 (사고조사 결과와 상이할 수 있음)

